

# 海福乐区域门禁 系统方案



## 目 录

一. 门禁系统概述.....	3
二. 系统需求分析.....	3
三. 系统设计.....	3
1. 方案设计.....	4
2. 系统功能.....	4
四. 系统功能的扩展.....	5
五. 系统特点.....	6
六. 设备配置及报价.....	7
七. 售后培训及服务.....	10
八. 海福乐公司简介.....	11
九. 成功案例.....	12

## 一. 门禁系统概述

门禁系统是现代化安全防范系统的重要组成部分，随着对门禁系统的安全性、先进性、稳定性、网络化等方面要求的不断提高，用户迫切需要一种更高性能的产品，能对门禁出入进行全面有效的监控和管理。海福乐门禁系统 Dialock 结合计算机技术、网络通讯技术、自动控制技术和智能卡技术于一体，具有使用方便、易于管理、安全保密、用途广泛等特点，并且可对所有出入事件、报警事件、故障事件等保持有完整的记录，可根据需要分类查询，作出报表，为其它管理工作提供数据。它通过计算机对所有人员的出入活动进行详细的记录，以便于查询及分析；它可使管理人员有效地控制其辖区内的各个出入口，持卡人员在其合法范围内通行无阻，拒绝所有非法出入。该系统在使用时，卡片不与设备直接接触，只需在设备前晃动，系统即可采集到所需信息，实现门禁功能。该系统主要针对大型的楼宇门禁系统进行设计，功能强大，安全可靠，广泛适用于酒店、政府机关、工商企业、军事设施、银行金融、大型商场、写字楼、俱乐部、住宅小区、机场、医院等众多场合。

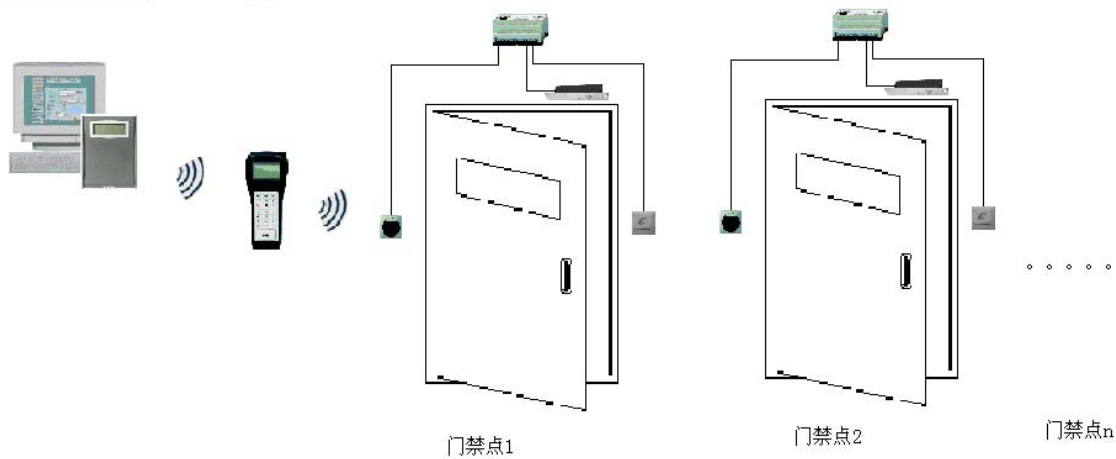
该门禁系统作为钥匙系统，是继机械钥匙、穿孔卡钥匙、磁卡钥匙和接触式 IC 卡钥匙之后的第五代智能化钥匙系统。它基于最新的高技术 transponder technology（射频应答器技术），通过无源的“电子钥匙”（electronic key）与“电脑门锁”（terminal / lock）之间的“安全对话”（dialogue），即“数据交换”（data exchange），来实现电子门禁与电子识别系统应用要求的所有功能。

## 二. 系统需求分析

门禁点：单向读卡，按钮出    x 个；  
          双向读卡                    x 个；  
控制中心：钥匙管理。

## 三. 系统设计

## 1. 方案设计



- 1.1 系统设置一台管理主机，放置在监控中心；在管理主机上安装门禁管理软件，负责对整个门禁系统的维护管理；门禁控制器为系统的核心部件，负责整个系统输入、输出信息的处理和储存、控制等，为方便现场施工和日常维护，控制器就近安装在门点附近。
- 1.2 在公司大门、办公室、仓库、通道等防范区域门口设置读卡门禁点，安装读卡器；每一员工发放一张智能卡，员工通过读卡方式进入管理区域（房间），对于来访客人和外来联系业务的人员，采取发放临时卡的方式管理，外来人员来访需要在管理部门指定的地点登记，由登记人员询问来访客人要去的楼层和部门，经电话联系确认后，发给相应权限的卡，访客凭手中的授权卡进出指定的楼层或部门，不能进出其它的楼层或部门，既保障了安全管理，又不妨碍正常的工作交流；通过对智能卡的分级权限管理，实现对整个区域安全的有效管理；
- 1.3 实现区域防跟随功能，针对该区域安全管理的严格要求，本方案在部分重要房间的内、外均设置读卡器，对出入均做控制；
- 1.4 门上安装磁力锁、电插锁或电动开门器等电控锁做为门禁系统的执行部件，系统通过对智能卡权限的判断，决定是否打开门锁；
- 1.5 各房间内安装出门按钮，通过按出门按钮出门；或安装读卡器，刷卡出门；
- 1.6 系统通过联动输出点与闭路监控，防盗及消防报警等其他系统协调联动；

## 2. 系统功能

### 2.1 操作员管理

- 设置多种操作员操作级别，定义操作程度。
- 每个操作员只能操作被限定的模块。

## 海福乐门禁系统方案

- 操作员每一步操作都将产生一个事件，存入事件库中，作为操作员的工作记录，且记录不会被修改。
- 2. 2 使用者管理
  - 可设定使用期限和使用权限，可对使用者进行分组管理等。
- 2. 3 设备管理
  - 可管理2500个门禁点。
  - 可由控制中心设定各控制器的参数，监视，控制各门禁控制器的各种参数及设备状态。
- 2. 4 事件管理
  - 可生成日志文件。
- 2. 5 软件管理
  - 2. 5. 1 卡片级别
    - 系统将持卡人分为普通卡、特权卡等，对他们采取不同的管理。
    - 对于普通卡，其出入行为将受卡片使用期限以及所属群组的控制权限的约束。
    - 对于特权卡，其出入行为受卡片使用期限及所属群组的控制权限的约束，具备与门禁控制器通讯的功能。
  - 2. 5. 2 有效时限的设定与选择
    - 时限的设定在设备管理界面中完成。

## 四. 系统功能的扩展

由于本方案设计的门禁系统是整个智能一卡通系统的组成部分，因此，系统具有极强的扩展性。

- 酒店电子门锁系统；
- 电梯楼层控制系统；
- 员工考勤管理系统；
- 电子巡更系统；
- POS 收费管理系统；
- 停车场出入控制管理系统；

## 五. 系统特点

### ► 极高的安全性

电子钥匙采用的无源感应电脑芯片具备多达 43 亿个不同密码组合，在生产制造时固化，并作为其不可更改的全球唯一标识，保证了电子钥匙的不可复制或篡改；控制器的读写或配置，必须通过“特权电子钥匙”的授权；电子钥匙的编制和系统的控制，取决于用户所拥有的“注册电子钥匙”级别；计算机网络的访问基于金字塔编程器的“网关”；每个项目都拥有一个唯一不可更改的项目码；所有设备间的通讯都进行了安全加密处理。系统通过优化，解决了“矛”与“盾”的冲突，在确保高度的国际安防标准的前提下，大大提高了系统使用的方便性。

### ► 质量的可靠性

作为感应式产品，它在使用中避免了穿孔卡、磁卡和 IC 卡等电子锁系统因磨损和环境带来的钥匙及读写设备故障，大大提高了其系统所有设备自身的可靠性能。海福乐凭借自己 79 年在锁具行业开发和生产的优势、完整的 ISO 9001 质量管理体系认证和 ISO 14001 环境控制体系认证，十多年来一直致力于基于射频感应技术的机电产品的研究、开发和生产，并不断更新，先后通过了系统的多级的性能、耐热、抗冻、防水、防尘、防震和抗电磁波等环境测试，率先取得了德国安全防范联合会电子锁系统系列产品的 VdS 体系认证，在全球已超过 600 个项目使用了海福乐电子锁及门禁系统，使海福乐电子锁及门禁系统同自己其它五金产品一样，作为顶级品牌已成为世界上最稳定感应式电子锁门禁系统。

### ► 广泛的通用性

海福乐电子锁及门禁系统硬件多达 70 余种，并具备强大的通用性。同样的电子锁终端设备，既适用于标准的办公门，又适用于酒店、医院、住宅、公寓、银行、机场等具有特别要求门锁或门禁。

### ► 完整的主体解决方案

海福乐电子锁门禁系统是完全模块化的产品。它具备以离线控制为主要工作方式的各种类型和款式的建筑电子门锁和家具电子锁、既可离线亦可在线控制的电子控制器以及完全开放型的接口控制器等。除电子钥匙可编程外，电子门锁控制器的工作方式如独立、办公、酒店和病房等模式。亦可按需求的不同，由用户自行选定组合使用。标准的系统管理软件包括电子锁办公管理系统、电子锁酒店管理系统、电子锁病房管理系统、电子锁中央锁系统、电子锁在线管理系统、电子锁电子钱包管理系统和电子锁远程控制 CS 管理系统等。由于它软硬件的高度的智能化模块化特性，可以根据用户的需求不同，任意集成自己的综合管理平台，形成各种不同的“一卡通”智能化解决方案。

### ► 理想的个人化设计支持

海福乐电子锁及门禁系统众多的电子钥匙外形设计，以满足不同场合和用途的应用。电子门锁的选择更让人可实现自己的想象空间，几乎所有的欧式把手、锁体都可使用。同样，它的模块

## 海福乐门禁系统方案

化结构，更能帮助实现个人化的理念。

## 六. 设备配置及报价

### 系统配置特点:

#### ■ 门禁系统的组成有

离线门禁: 电子钥匙、电控锁、门禁控制器(包括读头)、出门按钮、电子钥匙编程设备、门禁控制器编程设备 (MDU) 和系统软件。

### 电子钥匙 (electronic key)

电子钥匙为卡式，符合 ISO15693 或 14443 标准，无需电池，具有防磁、抗震动、防水、防潮、防尘等优点。



此外，用户可根据自己的个人化理念自行设计，以此达到企业形象等特别要求的目标。

- 工作温度:  $-25^{\circ}\text{C}\sim+50^{\circ}\text{C}$ 。
- 数据存储期: 至少 10 年。

### 门禁控制器 (wall terminal)

使用于建筑物内外的所有门，它需要配合相应的电控锁具，如电动开门器、电插锁和电磁锁等以及相应的门五金。通常的主要配置包括电子门锁控制器、电控锁具、出门按钮或机械锁以及相应的系统电源等。它具有如下特点:

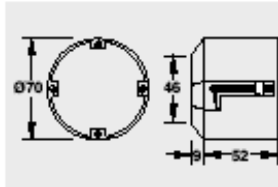


- 它具备电子门锁控制器的所有功能，供电使用外接电源。
- 由于读头与控制器的分离，使其具有更高的安保性能和更广泛的适用性。
- 完全的在线控制功能，即具备远程实时可监控特性。
- 多路输入输出控制端口。
- 电子钱包功能。

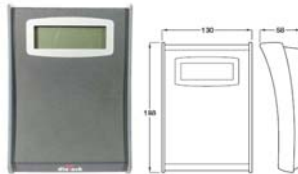
## 海福乐门禁系统方案

### 预埋盒 (device box)

用于在墙上安装读头。由于金属会屏蔽射频信号，因此不能用金属预埋盒，要用塑料预埋盒。



### 发卡器 (PS)



通过串口与计算机相连，用于编制钥匙，实现系统钥匙得管理。

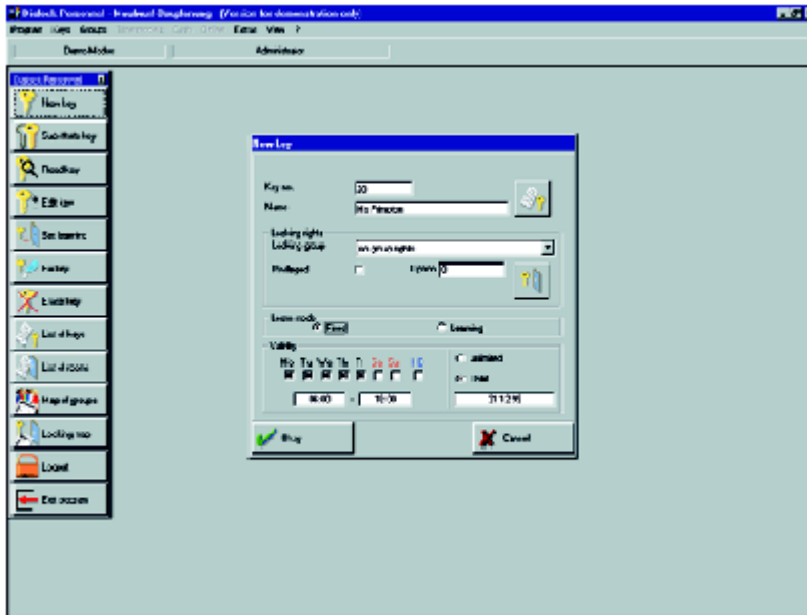
### 手持机 (MDU)



- 实现计算机与门禁控制器的连接。
- 设置门禁控制器的工作模式及工作参数。
- 读取门禁控制器的纪录。
- 多语种选择。

### 系统软件

## 海福乐门禁系统方案



- windows 2000/xp 操作平台。
- 实现钥匙分配计划及分组管理。
- 多权限的登陆及使用方式。

### 电控锁

门禁控制器通过输出标准门禁电压控制电控锁。电控锁可根据工程的实际需要配置。电控锁主要有：电插锁、电磁锁、电动开门器等。



电插锁



电动开门器



电磁锁

### 出门按钮

出门按钮通过提供一个开门信号给门禁控制器，达到从门内侧出门的目的。



## 海福乐门禁系统方案

### 设备配置清单

序号	名称	产品编号	数量	单价 (RMB)	总价 (RMB)	备注
1	门禁控制器 (包括读头)	917. 21. 104	x			Legic
		917. 41. 004				Tagit
2	电控锁		x			种类待定
3	电源变压器	833. 02. 900	x			
4	手持机 MDU	917. 22. 141	1			Legic
		917. 42. 141				Tagit
5	发卡器	917. 22. 015	1			Legic
		917. 42. 015				Tagit
6	Dialock 软件(personnel)	910. 52. 162	1			
7	电子钥匙	917. 24. 077	x			Legic
		917. 44. 011				Tagit
8	安装盒		x			
9	PC		1			带 USB 口
10	出门按钮		x			
11	UPS		1			可选, 功率待定
12	读头预埋盒(塑料)		x			不能用金属的

## 七. 售后培训及服务

### 第一年内我公司对系统进行免费维护:

1. 产品质量保证: 我方提供的所有硬件设备均保证包装完整, 证书齐备, 无质量缺陷。软件功能齐全, 初次安装调试均在我方工程师指导下进行, 从根本上把系统的故障率降到最低限度。
2. 突发事件维护: 如遇系统设备突发故障事件, 我们也制定了具体的响应时间表。
3. 强化培训: 系统操作和维护人员产品性能不熟练, 都将影响工程质量, 影响客户的使用, 进而影响公司形象, 因此, 必须强化培训工作, 通过专门培训, 安装调试中培训和常规故障演示培训, 达到尽量避免操作故障, 并使维护人员能迅速判断和排除常见故障, 或经电话指导能迅速排除故障。

### 培训

培训前确定培训人员 (要求参训人员具备一定的电脑操作及英文基础), 分发培训手册。培训内容包括理论及实践操作两部分, 预计时间三到五天。可根据培训对象的接受能力适当延长时间, 到完全理解会操作为止。

## 八. 海福乐公司简介

德国海福乐家具五金与建筑五金集团创建于 1923 年，目前拥有七个生产厂家、二十余家销售子公司以及遍布世界各地的分支机构，是最大的专业五金生产及销售集团之一。

“海福乐”不仅以其品牌在全球的建筑项目中赢得众多的客户，而且也凭借自己雄厚技术实力和国际服务网络，不断地为设计师提供全方位的五金配套的技术咨询和建议，为建筑工程商及用户提供完整的供货服务和长期的售后服务。

海福乐拥有至少 6 万余种的建筑产品常备库存。产品包括感应式电子门锁及门禁系统、机械门锁系列、防火门五金系列、门拉手系列、门属小五金配件、闭门器及地弹簧、折叠/弹簧/旋入式三叉门合页系列、移门/折门/隔断滑道及五金、玻璃门五金系列和卫生间间隔及五金等。

海福乐从事的典型的建筑项目有酒店、学校、医院、机场、会议中心、办公楼、电站、船舶、工矿、别墅、银行、实验室、住宅等。

海福乐在北京、上海、广州、深圳和香港都建立了直属于德国总部的办事处和技术服务中心，为中国客户提供各种咨询、技术支持与售后服务。

## 九. 成功案例

上海紫江集团总部办公楼  
上海夏特装饰材料有限公司  
上海银行总部办公楼  
沈阳东北电力集团办公楼  
新疆乌鲁木齐鸿福大饭店  
北京新侨饭店  
阿联酋迪拜酋长大酒店  
韩国汉城凯悦大酒店  
德国 SAS Radisson 酒店  
德国汉诺威 INI 医院  
土耳其伊斯坦布尔皇冠假日酒店  
土耳其安卡拉希尔顿酒店  
泰国曼谷银行中央办公楼  
沙特阿拉伯吉达喜来登酒店.....