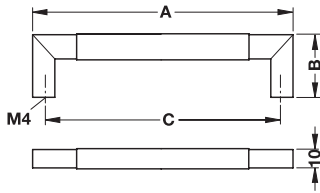


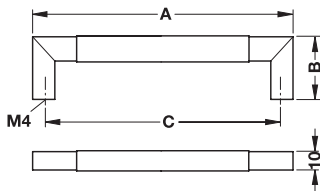
1



- Material: Zinc alloy, leather insert
- Finish: Chrome plated polished, insert dark brown
- วัสดุ: ซิงค์อัลลอยด์พร้อมกรอบหนังด้านใน
- สี: สีโครมเงา, กรอบหนังสีน้ำตาลเข้ม

Dim. A ขนาด A	Dim. B ขนาด B	Dim. C ขนาด C	Cat. No. รหัสสินค้า
140 mm	34 mm	128 mm	111.71.212
172 mm		160 mm	111.71.213

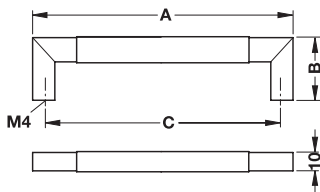
Packing: 1 or 10 pcs.
ขนาดบรรจุ: 1 หรือ 10 ชิ้น



- Material: Zinc alloy, leather insert
- Finish: Chrome plated polished, insert light brown
- วัสดุ: ซิงค์อัลลอยด์พร้อมกรอบหนังด้านใน
- สี: สีโครมเงา, กรอบหนังสีน้ำตาลอ่อน

Dim. A ขนาด A	Dim. B ขนาด B	Dim. C ขนาด C	Cat. No. รหัสสินค้า
140 mm	34 mm	128 mm	111.71.222
172 mm		160 mm	111.71.223

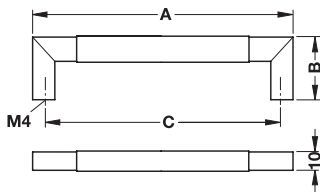
Packing: 1 or 10 pcs.
ขนาดบรรจุ: 1 หรือ 10 ชิ้น



- Material: Zinc alloy, leather insert
- Finish: Chrome plated matt, insert dark brown
- วัสดุ: ซิงค์อัลลอยด์พร้อมกรอบหนังด้านใน
- สี: สีโครมด้าน, กรอบหนังสีน้ำตาลเข้ม

Dim. A ขนาด A	Dim. B ขนาด B	Dim. C ขนาด C	Cat. No. รหัสสินค้า
140 mm	34 mm	128 mm	111.71.412
172 mm		160 mm	111.71.413

Packing: 1 or 10 pcs.
ขนาดบรรจุ: 1 หรือ 10 ชิ้น

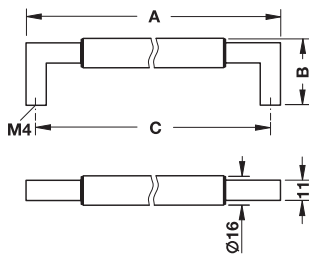


- Material: Zinc alloy, leather insert
- Finish: Chrome plated matt, insert light brown
- วัสดุ: ซิงค์อัลลอยด์พร้อมกรอบหนังด้านใน
- สี: สีโครมด้าน, กรอบหนังสีน้ำตาลอ่อน

Dim. A ขนาด A	Dim. B ขนาด B	Dim. C ขนาด C	Cat. No. รหัสสินค้า
140 mm	34 mm	128 mm	111.71.422
172 mm		160 mm	111.71.423

Packing: 1 or 10 pcs.
ขนาดบรรจุ: 1 หรือ 10 ชิ้น

We reserve the right to alter specifications without notice. (HTH Furniture Handles 2009)
บริษัทฯ ขอสงวนการเปลี่ยนแปลงรายละเอียดโดยมิได้มีการแจ้งล่วงหน้า. (HTH อุปกรณ์เฟอร์นิเจอร์ 2552)

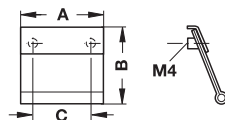


- Material: Zinc alloy, leather insert
- Finish: Chrome plated polished, insert light brown
- วัสดุ: ซิงค์อัลลอยด์พร้อมกรอบหนังด้านใน
- สี: สีโครมเงา, กรอบหนังสีน้ำตาลอ่อน

Dim. A ขนาด A	Dim. B ขนาด B	Dim. C ขนาด C	Cat. No. รหัสสินค้า
172 mm	36 mm	160 mm	110.78.413

Packing: 1 or 10 pcs.
ขนาดบรรจุ: 1 หรือ 10 ชิ้น

We reserve the right to alter specifications without notice. (HTH Furniture Handles 2009)
บริษัทฯ ขอสงวนการเปลี่ยนแปลงรายละเอียดโดยมิได้มีการแจ้งล่วงหน้า. (HTH อุปกรณ์เฟอร์นิเจอร์ 2552)

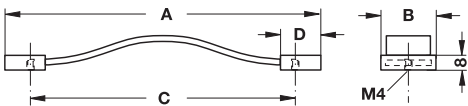


- Material: Leather, zinc alloy base
- Finish: Light brown, base stainless steel coloured
- วัสดุ: หนัง, ฐานซิงค์อัลลอยด์
- สี: สีน้ำตาลอ่อน, ฐาน สีสแตนเลส

Dim. A ขนาด A	Dim. B ขนาด B	Dim. C ขนาด C	Cat. No. รหัสสินค้า
45 mm	42 mm	32 mm	110.81.150

Packing: 1 or 50 pcs.
ขนาดบรรจุ: 1 หรือ 50 ชิ้น

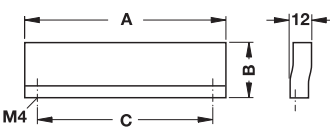
1



- Material: Leather, zinc alloy base
- Finish: Dark brown, base stainless steel coloured
- วัสดุ: หนัง, ฐานซิงค์อัลลอยด์
- สี: สีน้ำตาลเข้ม, ฐาน สีสแตนเลส

Dim. A ขนาด A	Dim. B ขนาด B	Dim. C ขนาด C	Dim. D ขนาด D	Cat. No. รหัสสินค้า
157 mm	30 mm	128 mm	22 mm	110.79.012

Packing: 1 or 10 pcs.
ขนาดบรรจุ: 1 หรือ 10 ชิ้น

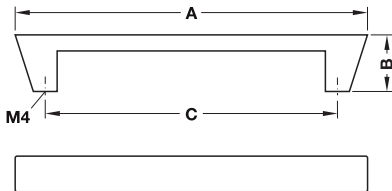


- Material: Leather, zinc alloy base
- Finish: Dark brown, base chrome plated matt
- วัสดุ: หนัง, ฐานซิงค์อัลลอยด์
- สี: สีน้ำตาลเข้ม, ฐาน สีโครมด้าน

Dim. A ขนาด A	Dim. B ขนาด B	Dim. C ขนาด C	Cat. No. รหัสสินค้า
30 mm	30 mm	16 mm	103.83.410
110 mm		96 mm	103.83.411

Packing: 1 or 10 pcs.
ขนาดบรรจุ: 1 หรือ 10 ชิ้น

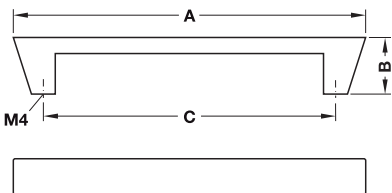
We reserve the right to alter specifications without notice. (HTH Furniture Handles 2009)
บริษัทฯ ขอสงวนการเปลี่ยนแปลงรายละเอียดโดยไม่แจ้งล่วงหน้า. (HTH อุปกรณ์เฟอร์นิเจอร์ 2552)



- Material: Aluminium, leather insert
- Finish: Chrome plated polished, insert light brown
- วัสดุ: อลูมิเนียมพร้อมกรอบหนังด้านใน
- สี: สีโครมเงา, กรอบหนังสีน้ำตาลอ่อน

Dim. A ขนาด A	Dim. B ขนาด B	Dim. C ขนาด C	Cat. No. รหัสสินค้า
151 mm	25 mm	128 mm	112.53.212
246 mm		192 mm	112.53.214

Packing: 1 or 25 pcs.
ขนาดบรรจุ: 1 หรือ 25 ชิ้น



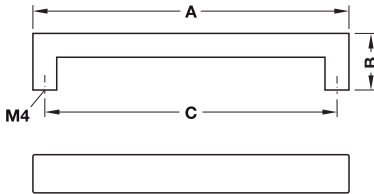
- Material: Aluminium, leather insert
- Finish: Chrome plated polished, insert dark brown
- วัสดุ: อลูมิเนียมพร้อมกรอบหนังด้านใน
- สี: สีโครมเงา, กรอบหนังสีน้ำตาลเข้ม

Dim. A ขนาด A	Dim. B ขนาด B	Dim. C ขนาด C	Cat. No. รหัสสินค้า
151 mm	25 mm	128 mm	112.53.213
246 mm		192 mm	112.53.215

Packing: 1 or 25 pcs.
ขนาดบรรจุ: 1 หรือ 25 ชิ้น

We reserve the right to alter specifications without notice. (HTH Furniture Handles 2009)
บริษัทฯ ขอสงวนการเปลี่ยนแปลงรายละเอียดโดยมิได้มีการแจ้งล่วงหน้า. (HTH อุปกรณ์เฟอร์นิเจอร์ 2552)

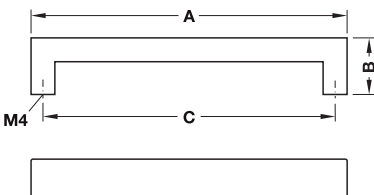
1



- Material: Aluminium, leather insert
- Finish: Chrome plated polished, insert light brown
- วัสดุ: อลูมิเนียมพร้อมกรอบหนังด้านใน
- สี: สีโครมเงา, กรอบหนังสีน้ำตาลอ่อน

Dim. A ขนาด A	Dim. B ขนาด B	Dim. C ขนาด C	Cat. No. รหัสสินค้า
144 mm	27 mm	128 mm	112.54.212
208 mm		192 mm	112.54.214

Packing: 1 or 25 pcs.
ขนาดบรรจุ: 1 หรือ 25 ชิ้น

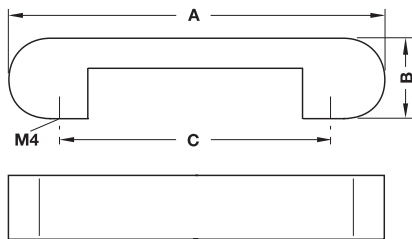
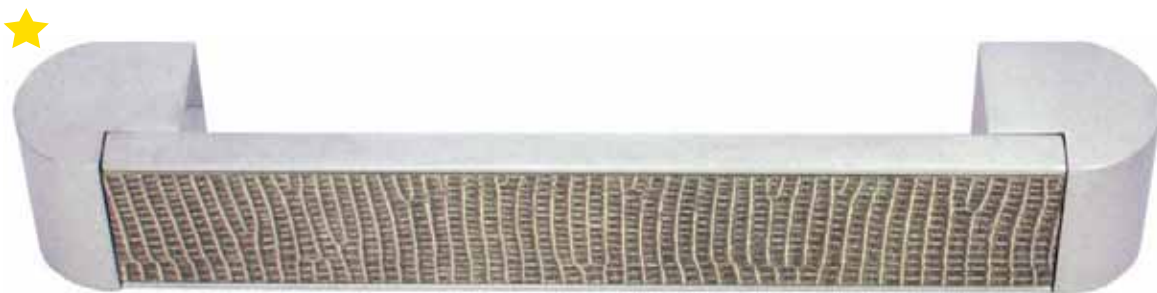


- Material: Aluminium, leather insert
- Finish: Chrome plated polished, insert dark brown
- วัสดุ: อลูมิเนียมพร้อมกรอบหนังด้านใน
- สี: สีโครมเงา, กรอบหนังสีน้ำตาลเข้ม

Dim. A ขนาด A	Dim. B ขนาด B	Dim. C ขนาด C	Cat. No. รหัสสินค้า
144 mm	27 mm	128 mm	112.54.213
208 mm		192 mm	112.54.215

Packing: 1 or 25 pcs.
ขนาดบรรจุ: 1 หรือ 25 ชิ้น

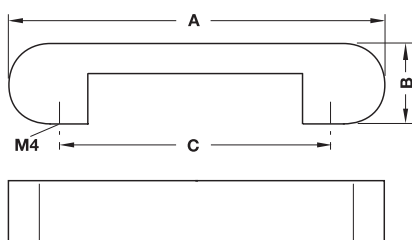
We reserve the right to alter specifications without notice. (HTH Furniture Handles 2009)
บริษัทฯ ขอสงวนการเปลี่ยนแปลงรายละเอียดโดยมิได้มีการแจ้งล่วงหน้า. (HTH อุปกรณ์เฟอร์นิเจอร์ 2552)



- Material: Aluminium, leather insert
- Finish: Chrome plated polished, insert light brown
- วัสดุ: อลูมิเนียมพร้อมกรอบหนังด้านใน
- สี: สีโครมเงา, กรอบหนังสีน้ำตาลอ่อน

Dim. A ขนาด A	Dim. B ขนาด B	Dim. C ขนาด C	Cat. No. รหัสสินค้า
162 mm	25 mm	128 mm	112.55.212
226 mm		192 mm	112.55.214

Packing: 1 or 25 pcs.
ขนาดบรรจุ: 1 หรือ 25 ชิ้น



- Material: Aluminium, leather insert
- Finish: Chrome plated polished, insert dark brown
- วัสดุ: อลูมิเนียมพร้อมกรอบหนังด้านใน
- สี: สีโครมเงา, กรอบหนังสีน้ำตาลเข้ม

Dim. A ขนาด A	Dim. B ขนาด B	Dim. C ขนาด C	Cat. No. รหัสสินค้า
162 mm	25 mm	128 mm	112.55.213
226 mm		192 mm	112.55.215

Packing: 1 or 25 pcs.
ขนาดบรรจุ: 1 หรือ 25 ชิ้น

We reserve the right to alter specifications without notice. (HTH Furniture Handles 2009)
บริษัทฯ ขอสงวนการเปลี่ยนแปลงรายละเอียดโดยมิได้มีการแจ้งล่วงหน้า. (HTH อุปกรณ์เฟอร์นิเจอร์ 2552)

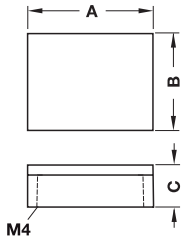
1



- Material: Aluminium, leather insert
- Finish: Chrome plated polished, insert light brown
- วัสดุ: อลูมิเนียมพร้อมกรอบหนังด้านใน
- สี: สีโครมเงา, กรอบหนังสีน้ำตาลอ่อน

Dim. A ขนาด A	Dim. B ขนาด B	Dim. C ขนาด C	Cat. No. รหัสสินค้า
60 mm	32 mm	24.5 mm	112.56.212
110 mm			112.56.214

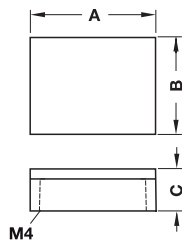
Packing: 1 or 25 pcs.
ขนาดบรรจุ: 1 หรือ 25 ชิ้น

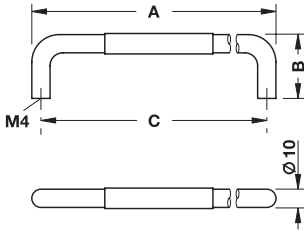


- Material: Aluminium, leather insert
- Finish: Chrome plated polished, insert dark brown
- วัสดุ: อลูมิเนียมพร้อมกรอบหนังด้านใน
- สี: สีโครมเงา, กรอบหนังสีน้ำตาลเข้ม

Dim. A ขนาด A	Dim. B ขนาด B	Dim. C ขนาด C	Cat. No. รหัสสินค้า
60 mm	32 mm	24.5 mm	112.56.213
110 mm			112.56.215

Packing: 1 or 25 pcs.
ขนาดบรรจุ: 1 หรือ 25 ชิ้น

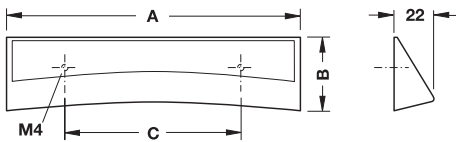




- Material: Stainless steel quality 1.4301/101, leather insert
- Finish: Matt, insert dark brown
- วัสดุ: สแตนเลส เกรด 1.4301/101 พร้อมกรอบหนังด้านใน
- สี: สีสแตนเลสด้าน, กรอบหนังสีน้ำตาลเข้ม

Dim. A ขนาด A	Dim. B ขนาด B	Dim. C ขนาด C	Cat. No. รหัสสินค้า
298 mm	35 mm	288 mm	117.40.917

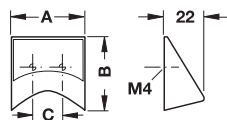
Packing: 1 or 10 pcs.
ขนาดบรรจุ: 1 หรือ 10 ชิ้น



- Material: Leather
- Finish: Black
- วัสดุ: หนัง
- สี: สีดำ

Dim. A ขนาด A	Dim. B ขนาด B	Dim. C ขนาด C	Cat. No. รหัสสินค้า
160 mm	40 mm	96 mm	107.95.031

Packing: 1 or 10 pcs.
ขนาดบรรจุ: 1 หรือ 10 ชิ้น

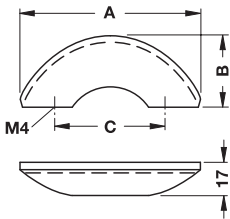


- Material: Leather
- Finish: Black
- วัสดุ: หนัง
- สี: สีดำ

Dim. A ขนาด A	Dim. B ขนาด B	Dim. C ขนาด C	Cat. No. รหัสสินค้า
40 mm	40 mm	16 mm	151.56.351

Packing: 1 or 10 pcs.
ขนาดบรรจุ: 1 หรือ 10 ชิ้น

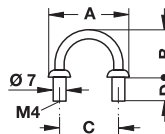
1



- Material: Leather
- Finish: Black
- วัสดุ: หนัง
- สี: สีดำ

Dim. A ขนาด A	Dim. B ขนาด B	Dim. C ขนาด C	Cat. No. รหัสสินค้า
95 mm	32 mm	64 mm	109.64.130

Packing: 1 or 10 pcs.
ขนาดบรรจุ: 1 หรือ 10 ชิ้น

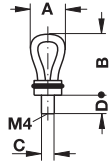


- Material: Leather
- Finish: Light brown
- วัสดุ: หนัง
- สี: สีน้ำตาลอ่อน

Dim. A ขนาด A	Dim. B ขนาด B	Dim. C ขนาด C	Dim. D ขนาด D	Cat. No. รหัสสินค้า
46 mm	26 mm	32 mm	12 mm	105.97.190

Packing: 1 or 25 pcs.
ขนาดบรรจุ: 1 หรือ 25 ชิ้น

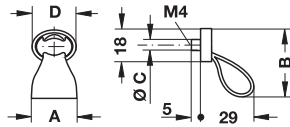
We reserve the right to alter specifications without notice. (HTH Furniture Handles 2009)
บริษัทฯ ขอสงวนการเปลี่ยนแปลงรายละเอียดโดยมิได้มีการแจ้งล่วงหน้า. (HTH อุปกรณ์เฟอร์นิเจอร์ 2552)



- Material: Leather
- Finish: Light brown
- วัสดุ: หนัง
- สี: สีน้ำตาลอ่อน

Dim. A ขนาด A	Dim. B ขนาด B	Dim. C ขนาด C	Dim. D ขนาด D	Cat. No. รหัสสินค้า
20 mm	33 mm	7 mm	10 mm	105.96.190

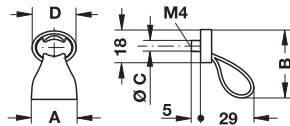
Packing: 1 or 25 pcs.
ขนาดบรรจุ: 1 หรือ 25 ชิ้น



- Material: Leather, zinc alloy base
- Finish: Brown, base chrome plated polished
- วัสดุ: หนัง, ฐานซิงค์อัลลอยด์
- สี: สีน้ำตาล, ฐาน สีโครมเงา

Dim. A ขนาด A	Dim. B ขนาด B	Dim. C ขนาด C	Dim. D ขนาด D	Cat. No. รหัสสินค้า
25 mm	35 mm	6 mm	24 mm	105.93.120

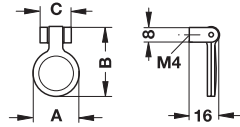
Packing: 1 or 50 pcs.
ขนาดบรรจุ: 1 หรือ 50 ชิ้น



- Material: Leather, zinc alloy base
- Finish: Yellow brown, base chrome plated polished
- วัสดุ: หนัง, ฐานซิงค์อัลลอยด์
- สี: สีน้ำตาล, ฐาน สีโครมเงา

Dim. A ขนาด A	Dim. B ขนาด B	Dim. C ขนาด C	Dim. D ขนาด D	Cat. No. รหัสสินค้า
25 mm	35 mm	6 mm	24 mm	105.93.121

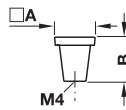
Packing: 1 or 50 pcs.
ขนาดบรรจุ: 1 หรือ 50 ชิ้น



- Material: Leather, zinc alloy base
- Finish: Brown, base chrome plated matt
- วัสดุ: หนัง, ฐานซิงค์อัลลอยด์
- สี: สีน้ำตาล, ฐาน สีโครมด้าน

Dim. A ขนาด A	Dim. B ขนาด B	Dim. C ขนาด C	Cat. No. รหัสสินค้า
25 mm	38 mm	17 mm	101.18.120

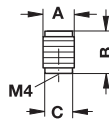
Packing: 1 or 10 pcs.
ขนาดบรรจุ: 1 หรือ 10 ชิ้น



- Material: Zinc alloy, leather base
- Finish: Stainless steel coloured, base dark brown
- วัสดุ: ซิงค์อัลลอยด์, ฐานหนัง
- สี: สีสแตนเลส, ฐาน สีน้ำตาลเข้ม

Dim. A ขนาด A	Dim. B ขนาด B	Cat. No. รหัสสินค้า
22 mm	24 mm	131.13.010

Packing: 1 or 10 pcs.
ขนาดบรรจุ: 1 หรือ 10 ชิ้น



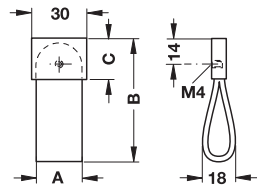
- Material: Leather, brass base and inset
- Finish: Brown, base and inset chrome plated matt
- วัสดุ: หนัง, ฐานและกรอบด้านในทองเหลือง
- สี: สีน้ำตาล, ฐานและกรอบด้านใน สีโครมด้าน

Dim. A ขนาด A	Dim. B ขนาด B	Dim. C ขนาด C	Cat. No. รหัสสินค้า
16 mm	22 mm	15 mm	103.87.140

Packing: 1 or 50 pcs.
ขนาดบรรจุ: 1 หรือ 50 ชิ้น

We reserve the right to alter specifications without notice. (HTH Furniture Handles 2009)
บริษัทฯ ขอสงวนการเปลี่ยนแปลงรายละเอียดโดยมิได้มีการแจ้งล่วงหน้า. (HTH อุปกรณ์เฟอร์นิเจอร์ 2552)

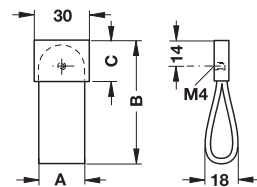
1



- Material: Leather, zinc alloy base
- Finish: Dark brown, stainless steel coloured
- วัสดุ: หนัง, ฐานซิงค์อัลลอยด์
- สี: สีน้ำตาลเข้ม, ฐาน สีสแตนเลส

Dim. A ขนาด A	Dim. B ขนาด B	Dim. C ขนาด C	Cat. No. รหัสสินค้า
25 mm	66 mm	22 mm	110.76.011

Packing: 1 or 10 pcs.
ขนาดบรรจุ: 1 หรือ 10 ชิ้น

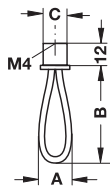


- Material: Leather, zinc alloy base
- Finish: Dark brown, stainless steel coloured
- วัสดุ: หนัง, ฐานซิงค์อัลลอยด์
- สี: สีน้ำตาลเข้ม, ฐาน สีสแตนเลส

Dim. A ขนาด A	Dim. B ขนาด B	Dim. C ขนาด C	Cat. No. รหัสสินค้า
57 mm	23 mm	16 mm	131.11.350

Packing: 1 or 10 pcs.
ขนาดบรรจุ: 1 หรือ 10 ชิ้น

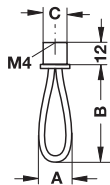
We reserve the right to alter specifications without notice. (HTH Furniture Handles 2009)
บริษัทฯ ขอสงวนการเปลี่ยนแปลงรายละเอียดโดยมิได้มีการแจ้งล่วงหน้า. (HTH อุปกรณ์เฟอร์นิเจอร์ 2552)



- Material: Leather, brass base
- Finish: Black, base nickel plated matt
- วัสดุ: หนัง, ฐานทองเหลือง
- สี: สีดำ, ฐาน สีนิกเกิ้ลด้าน

Dim. A ขนาด A	Dim. B ขนาด B	Dim. C ขนาด C	Cat. No. รหัสสินค้า
18 mm	44 mm	13 mm	105.94.300

Packing: 1 or 10 pcs.
ขนาดบรรจุ: 1 หรือ 10 ชิ้น



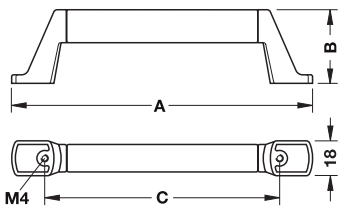
- Material: Leather, stainless steel quality 1.4305/305 base
- Finish: Black, base matt
- วัสดุ: หนัง, ฐานสแตนเลส เกรด 1.4305/305
- สี: สีดำ, ฐาน สีสแตนเลสด้าน

Dim. A ขนาด A	Dim. B ขนาด B	Dim. C ขนาด C	Cat. No. รหัสสินค้า
18 mm	44 mm	13 mm	105.94.350

Packing: 1 or 10 pcs.
ขนาดบรรจุ: 1 หรือ 10 ชิ้น

We reserve the right to alter specifications without notice. (HTH Furniture Handles 2009)
บริษัทฯ ขอสงวนการเปลี่ยนแปลงรายละเอียดโดยมิได้มีการแจ้งล่วงหน้า. (HTH อุปกรณ์เฟอร์นิเจอร์ 2552)

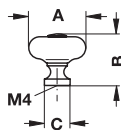
1



- Material: Porcelain, zinc alloy base
- Finish: White, base antique tin plated
- วัสดุ: เซรามิค, ฐานซิงค์อัลลอยด์
- สี: สีขาว, ฐาน สีสีนุกรมดำ

Dim. A ขนาด A	Dim. B ขนาด B	Dim. C ขนาด C	Cat. No. รหัสสินค้า
131 mm	40 mm	96 mm	125.83.971
163 mm		128 mm	125.83.972

Packing: 1 or 25 pcs.
ขนาดบรรจุ: 1 หรือ 25 ชิ้น

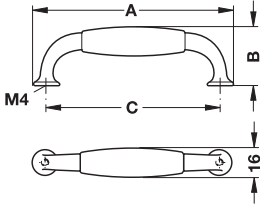


- Material: Porcelain, zinc alloy base and insert
- Finish: White, base and insert antique tin plated
- วัสดุ: เซรามิค, ฐานและหัวเสียบซิงค์อัลลอยด์
- สี: สีขาว, ฐานและหัวเสียบ สีสีนุกรมดำ

Dim. A ขนาด A	Dim. B ขนาด B	Dim. C ขนาด C	Cat. No. รหัสสินค้า
25 mm	30 mm	18 mm	130.51.737
30 mm			130.51.764
35 mm			130.51.791

Packing: 1 or 50 pcs.
ขนาดบรรจุ: 1 หรือ 50 ชิ้น

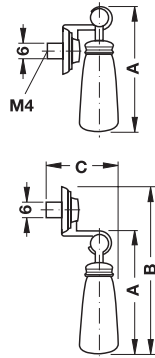
We reserve the right to alter specifications without notice. (HTH Furniture Handles 2009)
บริษัทฯ ขอสงวนการเปลี่ยนแปลงรายละเอียดโดยไม่แจ้งล่วงหน้า. (HTH อุปกรณ์เฟอร์นิเจอร์ 2552)



- Material: Porcelain, zinc alloy base
- Finish: White, base antique tin plated
- วัสดุ: เซรามิค, ฐานซิงค์อัลลอยด์
- สี: สีขาว, ฐาน สีสีนุกรมดำ

Dim. A ขนาด A	Dim. B ขนาด B	Dim. C ขนาด C	Cat. No. รหัสสินค้า
110 mm	33 mm	96 mm	125.75.792

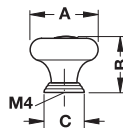
Packing: 1 or 25 pcs.
ขนาดบรรจุ: 1 หรือ 25 ชิ้น



- Material: Porcelain, zinc alloy base
- Finish: White, base antique tin plated
- วัสดุ: เซรามิค, ฐานซิงค์อัลลอยด์
- สี: สีขาว, ฐาน สีสีนุกรมดำ

Dim. A ขนาด A	Dim. B ขนาด B	Dim. C ขนาด C	Cat. No. รหัสสินค้า
68 mm	90 mm	38 mm	125.76.790

Packing: 1 or 25 pcs.
ขนาดบรรจุ: 1 หรือ 25 ชิ้น

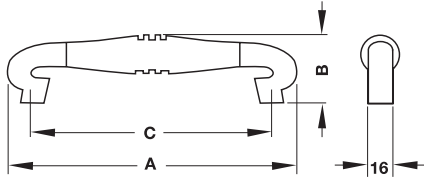


- Material: Porcelain, zinc alloy base and insert
- Finish: White, base and insert antique tin plated
- วัสดุ: เซรามิค, ฐานและหัวเสียบซิงค์อัลลอยด์
- สี: สีขาว, ฐานและหัวเสียบ สีสีนุกรมดำ

Dim. A ขนาด A	Dim. B ขนาด B	Cat. No. รหัสสินค้า
30 mm	24 mm	125.74.791
37 mm	30 mm	125.74.792

Packing: 1 or 25 pcs.
ขนาดบรรจุ: 1 หรือ 25 ชิ้น

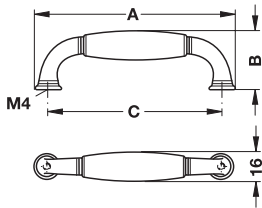
1



- Material: Porcelain, zinc alloy base
- Finish: White with print, base antique bronze
- วัสดุ: เซรามิค, ฐานซิงค์อัลลอยด์
- สี: สีขาวพิมพ์ลาย, ฐาน สีบรอนซ์รมดำ

Dim. A ขนาด A	Dim. B ขนาด B	Dim. C ขนาด C	Cat. No. รหัสสินค้า
154 mm	35 mm	128 mm	125.75.182

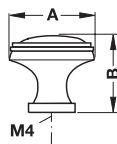
Packing: 1 or 25 pcs.
ขนาดบรรจุ: 1 หรือ 25 ชิ้น



- Material: Porcelain, zinc alloy base
- Finish: White with print, base antique bronze
- วัสดุ: เซรามิค, ฐานซิงค์อัลลอยด์
- สี: สีขาวพิมพ์ลาย, ฐาน สีบรอนซ์รมดำ

Dim. A ขนาด A	Dim. B ขนาด B	Dim. C ขนาด C	Cat. No. รหัสสินค้า
144 mm	34 mm	128 mm	125.75.172

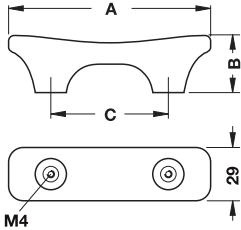
Packing: 1 or 25 pcs.
ขนาดบรรจุ: 1 หรือ 25 ชิ้น



- Material: Zinc alloy, porcelain insert
- Finish: Antique bronze, insert white with print
- วัสดุ: ซิงค์อัลลอยด์, หัวเสียบเซรามิค
- สี: สีบรอนซ์รมดำ, หัวเสียบ สีขาวพิมพ์ลาย

Dim. A ขนาด A	Dim. B ขนาด B	Cat. No. รหัสสินค้า
34 mm	27 mm	125.74.180

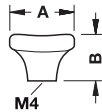
Packing: 1 or 25 pcs.
ขนาดบรรจุ: 1 หรือ 25 ชิ้น



- Material: Porcelain
- Finish: White
- วัสดุ: เซรามิค
- สี: สีขาว

Dim. A ขนาด A	Dim. B ขนาด B	Dim. C ขนาด C	Cat. No. รหัสสินค้า
110 mm	32 mm	64 mm	125.84.700

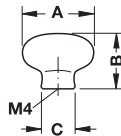
Packing: 1 or 25 pcs.
 ขนาดบรรจุ: 1 หรือ 25 ชิ้น



- Material: Porcelain
- Finish: White
- วัสดุ: เซรามิค
- สี: สีขาว

Dim. A ขนาด A	Dim. B ขนาด B	Cat. No. รหัสสินค้า
35 mm	24 mm	130.04.700

Packing: 1 or 25 pcs.
 ขนาดบรรจุ: 1 หรือ 25 ชิ้น



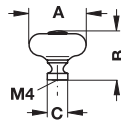
- Material: Porcelain
- Finish: White
- วัสดุ: เซรามิค
- สี: สีขาว

Dim. A ขนาด A	Dim. B ขนาด B	Dim. C ขนาด C	Cat. No. รหัสสินค้า
32 mm	25 mm	17 mm	130.08.707
38 mm	29 mm	20 mm	130.08.708

Packing: 1 or 50 pcs.
 ขนาดบรรจุ: 1 หรือ 50 ชิ้น

We reserve the right to alter specifications without notice. (HTH Furniture Handles 2009)
 บริษัทฯ ขอสงวนการเปลี่ยนแปลงรายละเอียดโดยมิได้มีการแจ้งล่วงหน้า. (HTH อุปกรณ์เฟอร์นิเจอร์ 2552)

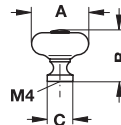
1



- Material: Porcelain, brass base and insert
- Finish: White, base and insert polished
- วัสดุ: เซรามิค, ฐานและหัวเสียบทองเหลือง
- สี: สีขาว, ฐานและหัวเสียบ สีทองเหลือง

Dim. A ขนาด A	Dim. B ขนาด B	Dim. C ขนาด C	Cat. No. รหัสสินค้า
30 mm	28 mm	14 mm	130.51.745
35 mm			130.51.772

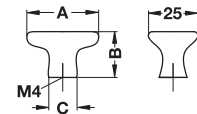
Packing: 1 or 50 pcs.
ขนาดบรรจุ: 1 หรือ 50 ชิ้น



- Material: Porcelain, zinc alloy base and insert
- Finish: White, base and insert bronzed and brushed
- วัสดุ: เซรามิค, ฐานและหัวเสียบซิงค์อัลลอยด์
- สี: สีขาว, ฐานและหัวเสียบ สีบรอนซ์ขัดด้าน

Dim. A ขนาด A	Dim. B ขนาด B	Dim. C ขนาด C	Cat. No. รหัสสินค้า
30 mm	30 mm	18 mm	130.51.755

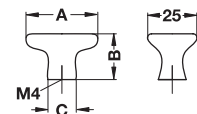
Packing: 1 or 50 pcs.
ขนาดบรรจุ: 1 หรือ 50 ชิ้น



- Material: Porcelain
- Finish: White with flower print
- วัสดุ: เซรามิค
- สี: สีขาวพิมพ์ลายดอกไม้

Dim. A ขนาด A	Dim. B ขนาด B	Dim. C ขนาด C	Cat. No. รหัสสินค้า
35 mm	24 mm	14 mm	139.74.710

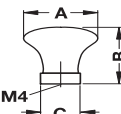
Packing: 1 or 50 pcs.
ขนาดบรรจุ: 1 หรือ 50 ชิ้น



- Material: Porcelain
- Finish: White with flower print
- วัสดุ: เซรามิค
- สี: สีขาวพิมพ์ลายดอกไม้

Dim. A ขนาด A	Dim. B ขนาด B	Dim. C ขนาด C	Cat. No. รหัสสินค้า
35 mm	24 mm	14 mm	139.74.721

Packing: 1 or 25 pcs.
ขนาดบรรจุ: 1 หรือ 25 ชิ้น

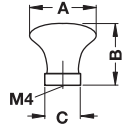


- Material: Porcelain
- Finish: White with flower print
- วัสดุ: เซรามิค
- สี: สีขาวพิมพ์ลายดอกไม้

Dim. A ขนาด A	Dim. B ขนาด B	Dim. C ขนาด C	Cat. No. รหัสสินค้า
31 mm	25 mm	15 mm	139.75.710

Packing: 1 or 50 pcs.
ขนาดบรรจุ: 1 หรือ 50 ชิ้น

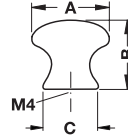
We reserve the right to alter specifications without notice. (HTH Furniture Handles 2009)
บริษัทฯ ขอสงวนการเปลี่ยนแปลงรายละเอียดโดยมิได้มีการแจ้งล่วงหน้า. (HTH อุปกรณ์เฟอร์นิเจอร์ 2552)



- Material: Porcelain
- Finish: White with flower print
- วัสดุ: เซรามิค
- สี: สีขาวพิมพ์ลายดอกไม้

Dim. A ขนาด A	Dim. B ขนาด B	Dim. C ขนาด C	Cat. No. รหัสสินค้า
31 mm	25 mm	15 mm	139.75.711

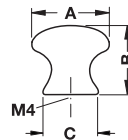
Packing: 1 or 25 pcs.
ขนาดบรรจุ: 1 หรือ 25 ชิ้น



- Material: Porcelain
- Finish: White with flower print
- วัสดุ: เซรามิค
- สี: สีขาวพิมพ์ลายดอกไม้

Dim. A ขนาด A	Dim. B ขนาด B	Dim. C ขนาด C	Cat. No. รหัสสินค้า
35 mm	25 mm	25 mm	139.76.700

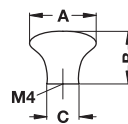
Packing: 1 or 50 pcs.
ขนาดบรรจุ: 1 หรือ 50 ชิ้น



- Material: Porcelain
- Finish: White with flower print
- วัสดุ: เซรามิค
- สี: สีขาวพิมพ์ลายดอกไม้

Dim. A ขนาด A	Dim. B ขนาด B	Dim. C ขนาด C	Cat. No. รหัสสินค้า
35 mm	25 mm	25 mm	139.76.701

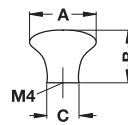
Packing: 1 or 25 pcs.
ขนาดบรรจุ: 1 หรือ 25 ชิ้น



- Material: Porcelain
- Finish: White with flower print
- วัสดุ: เซรามิค
- สี: สีขาวพิมพ์ลายดอกไม้

Dim. A ขนาด A	Dim. B ขนาด B	Dim. C ขนาด C	Cat. No. รหัสสินค้า
38 mm	25 mm	15 mm	139.78.720

Packing: 1 or 25 pcs.
ขนาดบรรจุ: 1 หรือ 25 ชิ้น



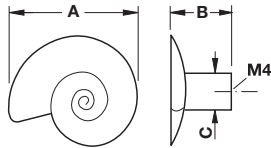
- Material: Porcelain
- Finish: White with flower print
- วัสดุ: เซรามิค
- สี: สีขาวพิมพ์ลายดอกไม้

Dim. A ขนาด A	Dim. B ขนาด B	Dim. C ขนาด C	Cat. No. รหัสสินค้า
38 mm	25 mm	15 mm	139.78.721

Packing: 1 or 25 pcs.
ขนาดบรรจุ: 1 หรือ 25 ชิ้น

We reserve the right to alter specifications without notice. (HTH Furniture Handles 2009)
บริษัทฯ ขอสงวนการเปลี่ยนแปลงรายละเอียดโดยมิได้มีการแจ้งล่วงหน้า. (HTH อุปกรณ์เฟอร์นิเจอร์ 2552)

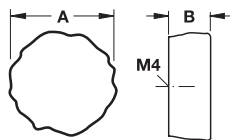
1



- Material: Fossil ammonite, stainless steel base (quality 1.4305/305)
- Finish: Impregnated, base matt brushed
- วัสดุ: เปลือกหอยฟอสซิล, ฐานสแตนเลส (เกรด 1.4305/305)
- สี: ฐาน สีสแตนเลสขัดด้าน

Dim. A ขนาด A	Dim. B ขนาด B	Dim. C ขนาด C	Cat. No. รหัสสินค้า
70 – 90 mm	32 – 35 mm	20 mm	130.73.100

Packing: 1 pc.
ขนาดบรรจุ: 1 ชิ้น



- Material: Petrified wood with individual grain
- Finish: Polished front, slightly ground edges, impregnated
- วัสดุ: ไม้ที่กลายเป็นหินพร้อมเมล็ดพืชเฉพาะชิ้น
- พื้นผิว: เคลือบเงาด้านหน้าและขอบมน

Dim. A ขนาด A	Dim. B ขนาด B	Cat. No. รหัสสินค้า
50 – 65 mm	23±1 mm	130.71.400

Packing: 1 pc.
ขนาดบรรจุ: 1 ชิ้น

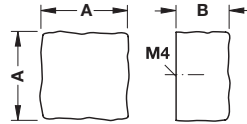
Note

This products consist of real natural fossil/ petrified wood and are handmade. Colour deviations and dimensional deviations occur. Every knob is unique.

หมายเหตุ

สินค้านี้ประกอบด้วยฟอสซิลและไม้ที่กลายเป็นหินโดยธรรมชาติ และเป็นผลิตภัณฑ์ทำมือ จึงทำให้สินค้าแต่ละชิ้นมีสีและขนาดที่เป็นเอกลักษณ์ไม่เหมือนกัน

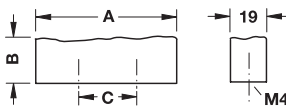
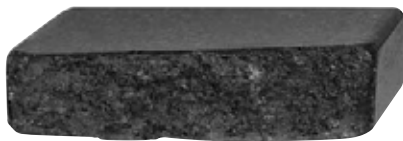
We reserve the right to alter specifications without notice. (HFT Furniture Handles 2009)
บริษัทฯ ขอสงวนการเปลี่ยนแปลงรายละเอียดโดยมิได้มีการแจ้งล่วงหน้า. (HFT อุปกรณ์เฟอร์นิเจอร์ 2552)



- Material: Granite
- Finish: All sides naturally coarse, slightly ground, impregnated
- วัสดุ: แกรนิต
- พื้นผิว: พื้นผิวทุกด้านหยาบโดยธรรมชาติและขอบมน

Dim. A ขนาด A	Dim. B ขนาด B	Cat. No. รหัสสินค้า
45 – 55 mm	30 – 32 mm	130.70.500

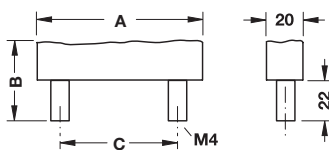
Packing: 1 pc.
ขนาดบรรจุ: 1 ชิ้น



- Material: Nero assoluto granite
- Finish: Front naturally rough, lightly sanded side surfaces smooth, impregnated
- วัสดุ: เนโร แอสโซลูโต้แกรนิต
- พื้นผิว: ฝิวด้านหน้าหยาบโดยธรรมชาติและด้านข้างขัดฝิวเรียบ

Dim. A ขนาด A	Dim. B ขนาด B	Dim. C ขนาด C	Cat. No. รหัสสินค้า
76 – 78 mm	25 – 35 mm	32 mm	108.95.300

Packing: 1 pc.
ขนาดบรรจุ: 1 ชิ้น



- Material: Nero assoluto granite, stainless steel base (quality 1.4305/305)
- Finish: Front naturally rough, lightly sanded side surfaces smooth, impregnated, base matt brushed
- วัสดุ: เนโร แอสโซลูโต้แกรนิต, ฐานสแตนเลส (เกรด 1.4305/305)
- พื้นผิว: ฝิวด้านหน้าหยาบโดยธรรมชาติและด้านข้างขัดฝิวเรียบ, ฐาน สีสแตนเลสบัตัด้าน

Dim. A ขนาด A	Dim. B ขนาด B	Dim. C ขนาด C	Cat. No. รหัสสินค้า
89 – 91 mm	45 – 55 mm	64 mm	108.96.300

Packing: 1 pc.
ขนาดบรรจุ: 1 ชิ้น

Note

This products are handmade from natural stone.
Colour deviations and dimensional deviations occur.
Every knob is unique.

หมายเหตุ

สินค้านี้เป็นผลิตภัณฑ์ทำมือโดยใช้หินจากธรรมชาติ จึงทำให้สินค้าแต่ละชิ้นมีสีและขนาดที่เป็นเอกลักษณ์ไม่เหมือนกัน

We reserve the right to alter specifications without notice. (HTH Furniture Handles 2009)
บริษัทฯ ขอสงวนการเปลี่ยนแปลงรายละเอียดโดยมิได้มีการแจ้งล่วงหน้า. (HTH อุปกรณ์เฟอร์นิเจอร์ 2552)