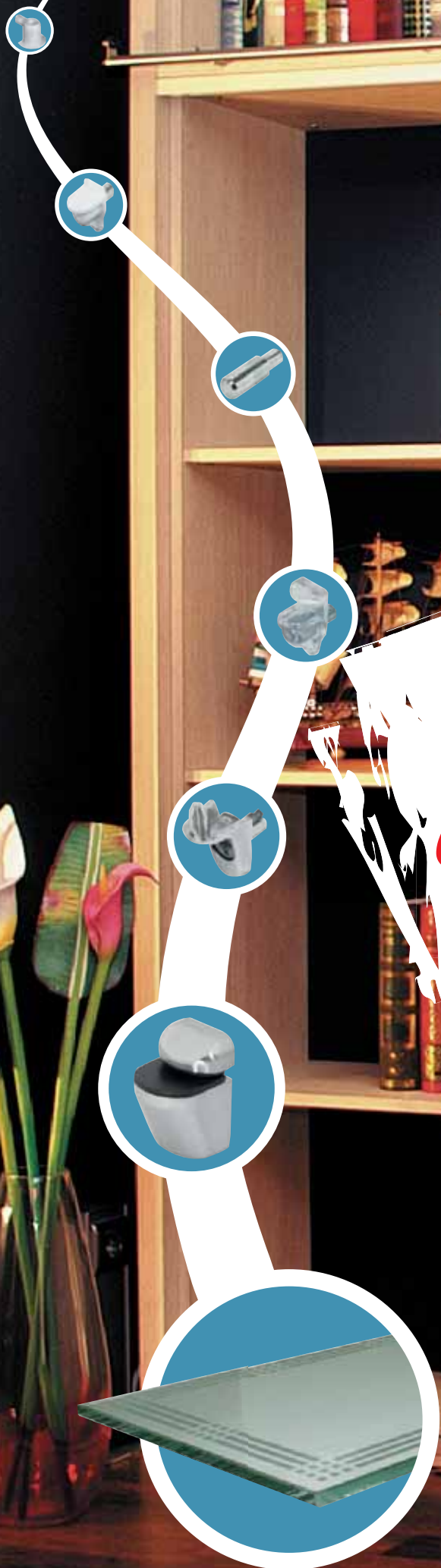




**HÄFELE**  
FINDING BETTER WAYS

*Shelf supports  
&  
Glass shelves*



# Shelf supports

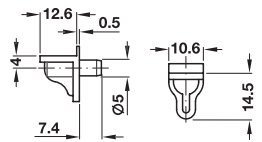
steel / zinc alloy / plastic

*Glass shelves*

## Shelf supports made of plastic / ปุ่มรับชั้นพลาสติก

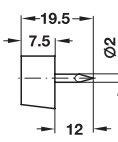


**For drilled hole Ø 5 mm**  
สำหรับรูเจาะ Ø 5 มม.



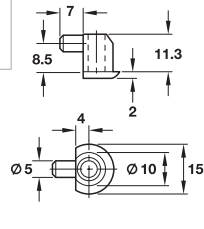
- Load carrying capacity 80 kg
- รับน้ำหนักได้ 80 กก.

Finish สี	Cat. No. รหัสสินค้า
Transparent สีใส	282.12.405



- Load carrying capacity 60 kg
- รับน้ำหนักได้ 60 กก.

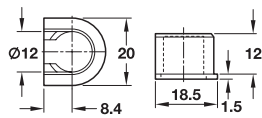
Finish สี	Cat. No. รหัสสินค้า
White สีขาว	281.23.702



Finish สี	Cat. No. รหัสสินค้า
White สีขาว	282.81.718



**Recessed sleeve to clip-on and drill-in**  
ปลอกหุ้มแบบฝัง ติดตั้งแบบเสียบเข้าหรือเจาะฝัง



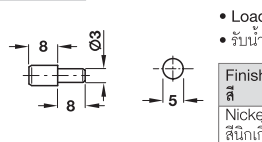
Finish สี	Cat. No. รหัสสินค้า
White สีขาว	262.45.796



## Shelf supports made of steel / ปุ่มรับชั้นเหล็ก



**For drilled hole Ø 3 mm**  
สำหรับรูเจาะ Ø 3 มม.

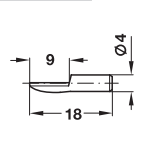


- Load carrying capacity 60 kg
- รับน้ำหนักได้ 60 กก.

Finish สี	Cat. No. รหัสสินค้า
Nickel plated สีนิกเกิล	282.06.706



**For drilled hole Ø 4 mm**  
สำหรับรูเจาะ Ø 4 มม.

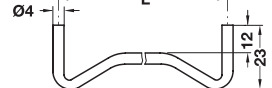


- Load carrying capacity 60 kg
- รับน้ำหนักได้ 60 กก.

Finish สี	Cat. No. รหัสสินค้า
Nickel plated สีนิกเกิล	282.04.702



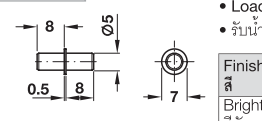
- Swedish-type shelf support for insertion into two drilled holes
- ตัวรับชั้น Swedish-type สำหรับการใส่ในรูเจาะสองรู



Finish สี	Length L ความยาว L	Cat. No. รหัสสินค้า
Nickel plated สีนิกเกิล	320 mm	282.72.728

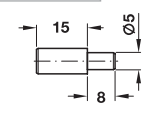


**For drilled hole Ø 5 mm**  
สำหรับรูเจาะ Ø 5 มม.



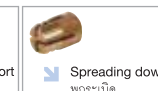
- Load carrying capacity 80 kg
- รับน้ำหนักได้ 80 กก.

Finish สี	Cat. No. รหัสสินค้า
Bright galvanized สังกะวาไนซ์	282.43.905

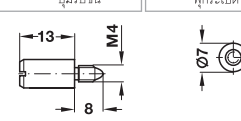


- Load carrying capacity 80 kg
- รับน้ำหนักได้ 80 กก.

Finish สี	Cat. No. รหัสสินค้า
Nickel plated สีนิกเกิล	282.38.708



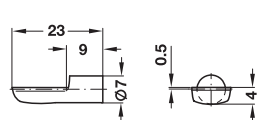
- Load carrying capacity 80 kg
- รับน้ำหนักได้ 80 กก.



Finish สี	Cat. No. รหัสสินค้า
Nickel plated สีนิกเกิล	282.39.705
Brass ทองเหลือง	051.45.004



**For drilled hole Ø 7 mm or 7.5 mm**  
สำหรับรูเจาะ Ø 7 มม. หรือ 7.5 มม.



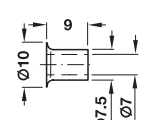
- Load carrying capacity 100 kg
- รับน้ำหนักได้ 100 กก.

Finish สี	Cat. No. รหัสสินค้า
Nickel plated สีนิกเกิล	282.01.701



Sleeve ปลอกหุ้ม

- Area of application: For mounting shelf support into drilled holes Ø 7.5 mm
- ลักษณะการใช้งาน: สำหรับติดตั้งปุ่มรับชั้นเข้าไปในรูเจาะ Ø 7.5 มม.

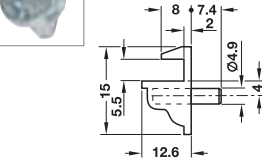


Finish สี	Cat. No. รหัสสินค้า
Nickel plated สีนิกเกิล	282.50.704

## Glass shelf supports / ปุ่มรับชั้นกระจก



**For drilled hole Ø 5 mm**  
สำหรับรูเจาะ Ø 5 มม.

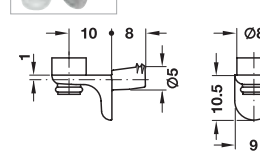


- Material: Plastic
- วัสดุ: พลาสติก
- Glass thickness of 5 mm
- กระจกหนา 5 มม.

Finish สี	Cat. No. รหัสสินค้า
Transparent สีใส	282.12.435

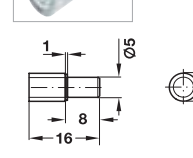


**For drilled hole Ø 5 mm**  
สำหรับรูเจาะ Ø 5 มม.



- Material: Zinc alloy
- วัสดุ: ซิงค์อัลลอยด์

Finish สี	Cat. No. รหัสสินค้า
Nickel plated สีนิกเกิล	282.24.730



- Material: Steel
- วัสดุ: เหล็ก

Finish สี	Cat. No. รหัสสินค้า
Galvanized สังกะวาไนซ์	281.41.906

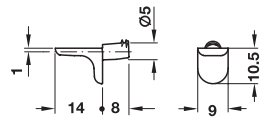
# Shelf supports

steel / zinc alloy / plastic

*Glass shelves*

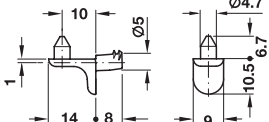
Shelf supports made of zinc alloy / ปุ่มรับชั้นซิงค์อัลลอยด์

**For drilled hole Ø 5 mm**  
สำหรับรูเจาะ Ø 5 มม.



- Load carrying capacity 125 kg
- รับน้ำหนักได้ 125 กก.

Finish สี	Cat. No. รหัสสินค้า
Nickel plated สีนิกเกิล	282.24.710

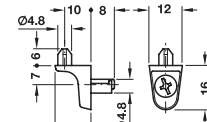


- Load carrying capacity 125 kg
- รับน้ำหนักได้ 125 กก.

Finish สี	Cat. No. รหัสสินค้า
Nickel plated สีนิกเกิล	282.24.720



Clamping screw bright  
ลวดยึดสีอัลลอยด์

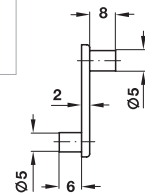


- Load carrying capacity 75 kg
- รับน้ำหนักได้ 75 กก.

Finish สี	Cat. No. รหัสสินค้า
Nickel plated สีนิกเกิล	282.26.715



**EX-CELLENT H shelf support**  
ตัวรับชั้น EX-CELLENT H

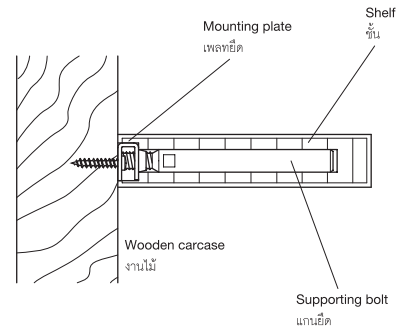
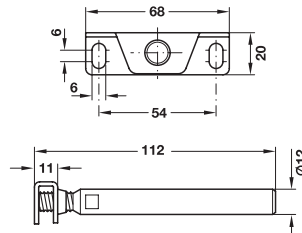


Finish สี	Cat. No. รหัสสินค้า
Nickel plated สีนิกเกิล	282.23.725

Shelf support for invisible installation / แป้นรับชั้น ติดตั้งแบบซ่อน



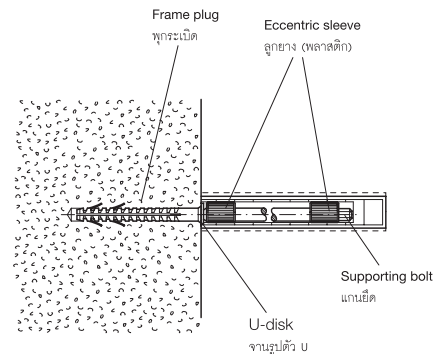
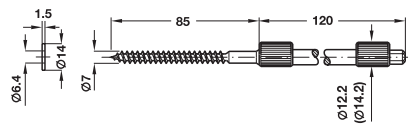
Version รูปแบบ	Cat. No. รหัสสินค้า
For invisible installation, with mounting plate สำหรับการติดตั้งแบบซ่อน พร้อมเพลทยึด	283.33.910



Shelf support with wooden thread and frame plug / แป้นรับชั้นพร้อมเกลียวไม้และพุกกระเบิด



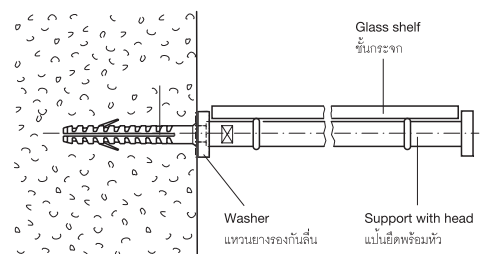
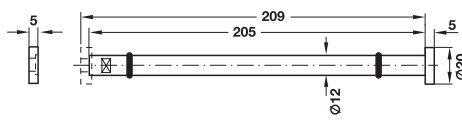
Shelf thickness ความหนาของไม้	Eccentric Ø ลูกยาง Ø	Height and tilt adjustment การปรับระดับและความสูง	Cat. No. รหัสสินค้า
Min. 19 mm	12.2 mm	±1 mm	283.32.014
Min. 22 mm	14.2 mm	±2 mm	283.32.023



Glass shelf support Ø 12 mm / แป้นรับชั้นกระจก Ø 12 มม.



Finish สี	Cat. No. รหัสสินค้า
Matt brushed สีสแตนเลสด้าน	283.38.010

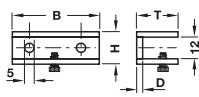


# Shelf supports

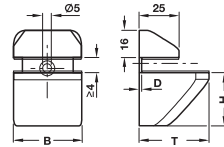
steel / zinc alloy / plastic

*Glass shelves*

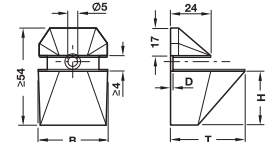
## Shelf supports with clamps / ุปรับชั้นแบบหนีบ



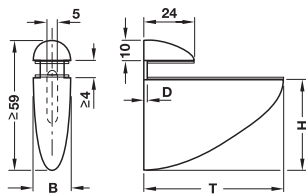
Finish สี	Cat. No. รหัสสินค้า
Stainless steel coloured สีสแตนเลส	284.01.041



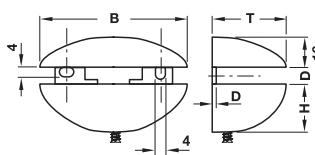
Finish สี	Cat. No. รหัสสินค้า
Stainless steel coloured สีสแตนเลส	284.00.021



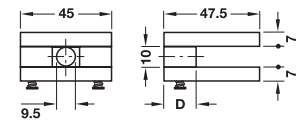
Finish สี	Cat. No. รหัสสินค้า
Stainless steel coloured สีสแตนเลส	284.00.011



Finish สี	Cat. No. รหัสสินค้า
Stainless steel coloured สีสแตนเลส	284.00.002



Finish สี	Cat. No. รหัสสินค้า
Stainless steel coloured สีสแตนเลส	284.01.031



Finish สี	Cat. No. รหัสสินค้า
Stainless steel coloured สีสแตนเลส	284.01.081

## Glass shelves / ชั้นกระจกนิรภัย



Clear  
ใส

Cabinet width ความกว้างของตู้	Thickness หนา	Length x Width ยาว x กว้าง	Cat. No. รหัสสินค้า
500 mm	6 mm	461 x 250 mm	543.07.450
600 mm	6 mm	561 x 250 mm	543.07.460
800 mm	6 mm	761 x 250 mm	543.07.480
1,000 mm	6 mm	961 x 250 mm	543.07.400



Etched border  
ขอบลาย

Version รูปแบบ	Thickness หนา	Length x Width ยาว x กว้าง	Cat. No. รหัสสินค้า
Etched border ขอบลาย	8 mm	793 x 200 mm	543.08.470
Clear ใส	8 mm	793 x 200 mm	543.08.570



Etched border  
ขอบลาย

Version รูปแบบ	Thickness หนา	Radius รัศมีโค้ง	Cat. No. รหัสสินค้า
Etched border ขอบลาย	8 mm	250 mm	543.08.421
Clear ใส	8 mm	250 mm	543.08.521

### Häfele (Thailand) Limited

#### Häfele Design Studio (Bangkok)

57 Soi Sukhumvit 64, Sukhumvit Rd.,  
Bangchak, Phraknong,  
Bangkok 10260

Telephone: (02) 741-7171  
Fax: (02) 741-7272  
E-mail: info@hafele.co.th  
Website: www.hafele.com

#### Häfele Design Studio (Sukhaphiban 3)

Beside Tops Supermarket  
7/5 Moo 1, Sukhaphiban 3 Rd.,  
Sapansoong, Bangkok 10240

Telephone: (02) 729-7481  
Fax: (02) 729-7482  
E-mail: info@hafele.co.th  
Website: www.hafele.com

#### Häfele Design Studio (Pattaya)

140/89 Moo 11,  
Nongprue, Banglamung,  
Chonburi 20150

Telephone: (038) 332-485  
Fax: (038) 332-489  
E-mail: info@hafele.co.th  
Website: www.hafele.com

#### Häfele Design Studio (Hua Hin)

Index Living Mall  
17/139 Soi Mubanborfai,  
Hua Hin, Prachuapkhirikhan 77110

Telephone: (032) 547-704  
Fax: (032) 547-705  
E-mail: info@hafele.co.th  
Website: www.hafele.com

#### Häfele Design Studio (Phuket)

The Courtyard 90/5 Moo 2,  
Chaofa West Road, Vichit, Muang,  
Phuket 83000

Telephone: (076) 264-481  
Fax: (076) 264-482  
E-mail: info@hafele.co.th  
Website: www.hafele.com