

### Blum clip top opening angle 107° mounting plate, cup Ø 35 mm

บานพับถ้วย Blum clip top มุมเปิด 107° พร้อมฐานรอง ถ้วยบานพับ Ø 35 มม.

#### Full overlay mounting

ติดตั้งแบบทับขอบ



#### Half overlay mounting

ติดตั้งแบบกลางขอบ



#### Inset mounting

ติดตั้งแบบในขอบ



- วัสดุ: เหล็ก
- สี: สีกัลวาไนซ์
- การติดตั้ง: ติดตั้งด้วยสกรู
- ติดตั้งประตูเข้ากับตู้: ระบบคลิป
- ความหนาของประตู: ไม่เกิน 22 มม.
- ติดตั้งถ้วยบานพับ: ติดตั้งด้วยสกรู

#### อุปกรณ์ครบชุดประกอบด้วย

- บานพับ 2 ตัว
- ฐานรองบานพับ 2 ตัว
- ฝาปิด 2 ตัว
- สกรู 8 ตัว



Version รูปแบบ	Cat. No. รหัสสินค้า
Full overlay mounting ติดตั้งแบบทับขอบ	342.80.50082
Half overlay mounting ติดตั้งแบบกลางขอบ	342.80.50182
Inset mounting ติดตั้งแบบในขอบ	342.80.50482

Packing: 2 set per pack.  
ขนาดบรรจุ: 2 ชุด

### Blum clip top opening angle 107° mounting plate, cup Ø 35 mm with blumotion

บานพับถ้วย Blum clip top มุมเปิด 107° พร้อมฐานรอง ถ้วยบานพับ Ø 35 มม. พร้อมอุปกรณ์ปิดนุ่มนวล



#### Full overlay mounting

ติดตั้งแบบทับขอบ



#### Half overlay mounting

ติดตั้งแบบกลางขอบ



#### Inset mounting

ติดตั้งแบบในขอบ



- วัสดุ: เหล็ก
- สี: สีกัลวาไนซ์
- การติดตั้ง: ติดตั้งด้วยสกรู
- ติดตั้งประตูเข้ากับตู้: ระบบคลิป
- ความหนาของประตู: ไม่เกิน 22 มม.
- ติดตั้งถ้วยบานพับ: ติดตั้งด้วยสกรู

#### อุปกรณ์ครบชุดประกอบด้วย

- บานพับ 2 ตัว
- ฐานรองบานพับ 2 ตัว
- ฝาปิด 1 ตัว
- อุปกรณ์ปิดนุ่มนวล 1 ตัว
- สกรู 8 ตัว



Version รูปแบบ	Cat. No. รหัสสินค้า
Full overlay mounting ติดตั้งแบบทับขอบ	342.80.50001
Half overlay mounting ติดตั้งแบบกลางขอบ	342.80.50101
Inset mounting ติดตั้งแบบในขอบ	342.80.50401

Packing: 2 set per pack.  
ขนาดบรรจุ: 2 ชุด

### Blum clip top open angle 95° mounting plate, cup Ø 35 mm

บานพับด้วย Blum clip top มุมเปิด 95° พร้อมฐานรอง ถ้วยบานพับ Ø 35 มม.

#### Full overlay mounting

ติดตั้งแบบทับขอบ



#### Half overlay mounting

ติดตั้งแบบกลางขอบ



#### Inset mounting

ติดตั้งแบบในขอบ



- สำหรับบานเปิดหนา และบานโปรไฟล์
- วัสดุ: เหล็ก
- สี: สีกัลวาไนซ์
- การติดตั้ง: ติดตั้งด้วยสกรู
- ติดตั้งประตูเข้ากับตู้: ระบบคลิก
- ความหนาของประตู: ไม่เกิน 32 มม.
- ติดตั้งด้วยบานพับซ: ติดตั้งด้วยสกรู

#### อุปกรณ์ครบชุดประกอบด้วย

- บานพับ 2 ตัว
- ฐานรองบานพับ 2 ตัว
- ฝาปิด 2 ตัว
- สกรู 8 ตัว



Version รูปแบบ	Cat. No. รหัสสินค้า
Full overlay mounting ติดตั้งแบบทับขอบ	342.83.50082
Half overlay mounting ติดตั้งแบบกลางขอบ	342.83.50282
Inset mounting ติดตั้งแบบในขอบ	342.83.50482

Packing: 2 set per pack.  
ขนาดบรรจุ: 2 ชุด

### Blum clip top opening angle 95° mounting plate, cup Ø 35 mm with blumotion

บานพับด้วย Blum clip top มุมเปิด 95° พร้อมฐานรอง ถ้วยบานพับ Ø 35 มม. พร้อมอุปกรณ์ปิดนุ่มนวล

#### Full overlay mounting

ติดตั้งแบบทับขอบ



#### Half overlay mounting

ติดตั้งแบบกลางขอบ



#### Inset mounting

ติดตั้งแบบในขอบ



- สำหรับบานเปิดหนา และบานโปรไฟล์
- วัสดุ: เหล็ก
- สี: สีกัลวาไนซ์
- การติดตั้ง: ติดตั้งด้วยสกรู
- ติดตั้งประตูเข้ากับตู้: ระบบคลิก
- ความหนาของประตู: ไม่เกิน 32 มม.
- ติดตั้งด้วยบานพับซ: ติดตั้งด้วยสกรู

#### อุปกรณ์ครบชุดประกอบด้วย

- บานพับ 2 ตัว
- ฐานรองบานพับ 2 ตัว
- ฝาปิด 1 ตัว
- อุปกรณ์ปิดนุ่มนวล 1 ตัว
- สกรู 8 ตัว



Version รูปแบบ	Cat. No. รหัสสินค้า
Full overlay mounting ติดตั้งแบบทับขอบ	342.83.50001
Half overlay mounting ติดตั้งแบบกลางขอบ	342.83.50201
Inset mounting ติดตั้งแบบในขอบ	342.83.50401

Packing: 2 set per pack.  
ขนาดบรรจุ: 2 ชุด

1

**Blum click-on part onto hinge arm including blumotion**

ติดตั้งแบบคลิกป้อนนตัวบานพับ Blum click-on พร้อมระบบปิดนุ่มนวล

**Full overlay mounting**

ติดตั้งแบบทับขอบ



**Half overlay mounting**

ติดตั้งแบบกึ่งกลางขอบ



**Inset mounting**

ติดตั้งแบบในขอบ



- วัสดุ: กระจกชิงค์อัลลอยด์ ฝาปิดพลาสติก
- สี: กระจกสีนิกเกิล ฝาปิดสีเทา
- คลิกป้อนตัวบานพับ พร้อมระบบปิดนุ่มนวล

Version รูปแบบ	Cat. No. รหัสสินค้า
Full overlay mounting ติดตั้งแบบทับขอบ	356.08.90084
Half overlay mounting ติดตั้งแบบกึ่งกลางขอบ	356.08.90184
Inset mounting ติดตั้งแบบในขอบ	356.08.90284

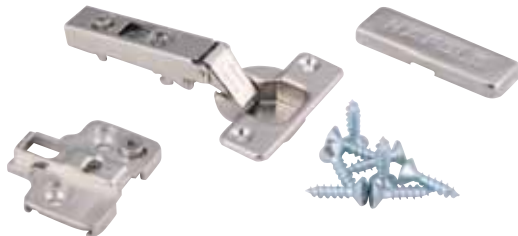
Packing: 1 pc per pack.  
ขนาดบรรจุ: 1 ชิ้น

**METALLA concealed hinge opening angle 110° mounting plate, cup Ø 35 mm**

บานพับด้วย METALLA มุมเปิด 110° พร้อมฐานรอง ถ้วยบานพับ Ø 35 มม.

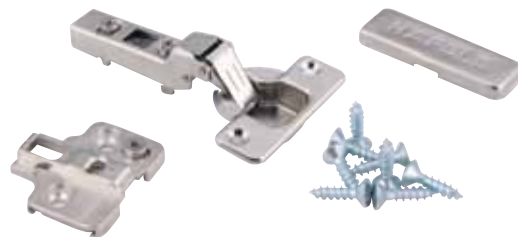
**Full overlay mounting**

ติดตั้งแบบทับขอบ



**Half overlay mounting**

ติดตั้งแบบกึ่งกลางขอบ



**Inset mounting**

ติดตั้งแบบในขอบ



- วัสดุ: เหล็ก
- สี: สีกัลวาไนซ์
- การติดตั้ง: ติดตั้งด้วยสกรู
- ติดตั้งประตูเข้ากับตู้: ระบบคลิก
- ความหนาของประตู: 16-22 มม.
- การปรับ: แบบ 3 ทิศทาง
- ติดตั้งถ้วยบานพับ: ติดตั้งด้วยสกรู

**อุปกรณ์ครบชุดประกอบด้วย**

- บานพับ 2 ตัว
- ฐานรองบานพับ 2 ตัว
- ฝาปิด 2 ตัว
- สกรู 8 ตัว



Version รูปแบบ	Cat. No. รหัสสินค้า
Full overlay mounting ติดตั้งแบบทับขอบ	311.60.52084
Half overlay mounting ติดตั้งแบบกึ่งกลางขอบ	311.60.52184
Inset mounting ติดตั้งแบบในขอบ	311.60.52284

Packing: 1 pc per pack.  
ขนาดบรรจุ: 1 ชิ้น

We reserve the right to alter specifications without notice (HTH DIY 2011).  
บริษัทฯ ขอสงวนการเปลี่ยนแปลงรายละเอียดโดยไม่มีแจ้งล่วงหน้า (HTH DIY 2554).

**METALLAMAT concealed hinge opening angle 105° mounting plate, cup Ø 35 mm**

บานพับด้วย METALLAMAT มุมเปิด 105° พร้อมฐานรอง ถ้วยบานพับ Ø 35 มม.



**Full overlay mounting**

ติดตั้งแบบทับขอบ



- วัสดุ: เหล็ก
- สี: สีนิกเกิล
- การติดตั้ง: ติดตั้งด้วยสกรู
- ติดตั้งประตูเข้ากับตู้: ระบบคลิป์
- ความหนาของประตู: 16-22 มม.
- การปรับ: แบบ 3 ทิศทาง
- ติดตั้งด้วยบานพับซ: ติดตั้งด้วยสกรู

**Half overlay mounting**

ติดตั้งแบบกลางขอบ



**อุปกรณ์ครบชุดประกอบด้วย**

- บานพับ 2 ตัว
- ฐานรองบานพับ 2 ตัว
- ฝาปิด 2 ตัว
- สกรู 8 ตัว



**Inset mounting**

ติดตั้งแบบในขอบ



Version รูปแบบ	Cat. No. รหัสสินค้า
Full overlay mounting ติดตั้งแบบทับขอบ	313.00.10184
Half overlay mounting ติดตั้งแบบกลางขอบ	313.00.10284
Inset mounting ติดตั้งแบบในขอบ	313.00.10384

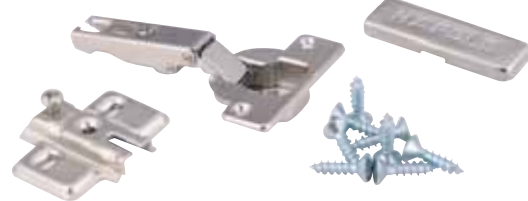
Packing: 1 pc per pack.  
ขนาดบรรจุ: 1 ชิ้น

**METALLAMAT A concealed hinge opening angle 92° mounting plate, cup Ø 40 mm**

บานพับด้วย METALLAMAT A มุมเปิด 92° พร้อมฐานรอง ถ้วยบานพับ Ø 40 มม.

**Full overlay mounting**

ติดตั้งแบบทับขอบ



- วัสดุ: เหล็ก
- สี: สีนิกเกิล
- การติดตั้ง: ติดตั้งด้วยสกรู
- ติดตั้งประตูเข้ากับตู้: ระบบสไลด์
- ความหนาของประตู: ไม่เกิน 22 มม.
- การปรับ: แบบ 3 ทิศทาง พร้อมระบบปิดอัตโนมัติแบบสปริง
- ติดตั้งด้วยบานพับซ: ติดตั้งด้วยสกรู

**Half overlay mounting**

ติดตั้งแบบกลางขอบ



**อุปกรณ์ครบชุดประกอบด้วย**

- บานพับ 2 ตัว
- ฐานรองบานพับ 2 ตัว
- ฝาปิด 2 ตัว
- สกรู 8 ตัว



**Inset mounting**

ติดตั้งแบบในขอบ



Version รูปแบบ	Cat. No. รหัสสินค้า
Full overlay mounting ติดตั้งแบบทับขอบ	316.31.50001
Half overlay mounting ติดตั้งแบบกลางขอบ	316.31.50101
Inset mounting ติดตั้งแบบในขอบ	316.31.50201

Packing: 1 pc per pack.  
ขนาดบรรจุ: 1 ชิ้น

We reserve the right to alter specifications without notice (HTH DIY 2011).  
บริษัทฯ ขอสงวนการเปลี่ยนแปลงรายละเอียดโดยมิได้มีการแจ้งล่วงหน้า (HTH-DIY 2554).

## Door damping system for mounting in drilled hole with or without adapter

อุปกรณ์ดูดซับแรงกระแทก สำหรับการติดตั้งแบบเจาะฝัง

smuso

Without positioning aid  
แบบไม่มีขอบทาบแผงข้าง

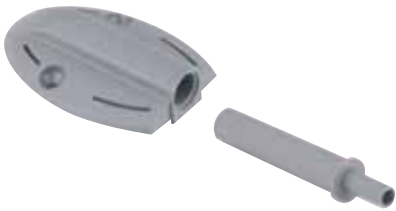


- วัสดุ: ซิงค์อัลลอยด์
- สี: สีนิกเกิล

Version รูปแบบ	Cat. No. รหัสสินค้า
Without positioning aid แบบมีขอบทาบแผงข้าง	356.37.67084
With positioning aid แบบไม่มีขอบทาบแผงข้าง	356.37.67184

Packing: 1 pc per pack.  
ขนาดบรรจุ: 1 ชิ้น

With positioning aid  
แบบมีขอบทาบแผงข้าง



- วัสดุ: พลาสติก
- สี: สีเทา

Version รูปแบบ	Cat. No. รหัสสินค้า
Without positioning aid แบบมีขอบทาบแผงข้าง	356.37.57084
With positioning aid แบบไม่มีขอบทาบแผงข้าง	356.37.57184

Packing: 1 pc per pack.  
ขนาดบรรจุ: 1 ชิ้น

Without positioning aid  
แบบไม่มีขอบทาบแผงข้าง



- วัสดุ: ซิงค์อัลลอยด์
- สี: สีนิกเกิล

Version รูปแบบ	Cat. No. รหัสสินค้า
Without positioning aid แบบมีขอบทาบแผงข้าง	356.37.59084
With positioning aid แบบไม่มีขอบทาบแผงข้าง	356.37.59184

Packing: 1 pc per pack.  
ขนาดบรรจุ: 1 ชิ้น

### Blum clip top for glass doors, open angle 94° mounting plate

บานพับด้วย Blum clip top สำหรับประตูกระจก มุมเปิด 94° พร้อมฐานรอง

#### Full overlay mounting

ติดตั้งแบบทับขอบ



- วัสดุ: เหล็ก
- สี: สีกัลวาไนซ์
- การติดตั้ง: ติดตั้งด้วยสกรู
- ติดตั้งประตูเข้ากับตู้: ระบบคลิก
- ความหนาของประตูกระจกหนา 4.7 - 7 มม.
- ติดตั้งด้วยบานพับซ: ติดตั้งด้วยสกรู

#### Half overlay mounting

ติดตั้งแบบกลางขอบ



#### อุปกรณ์ครบชุดประกอบด้วย

- บานพับ 2 ตัว
- ฐานรองบานพับ 2 ตัว
- ฝาปิด 2 ตัว
- สกรู 4 ตัว



#### Inset mounting

ติดตั้งแบบในขอบ



Version รูปแบบ	Cat. No. รหัสสินค้า
Full overlay mounting ติดตั้งแบบทับขอบ	342.96.30084
Half overlay mounting ติดตั้งแบบกลางขอบ	342.96.30184
Inset mounting ติดตั้งแบบในขอบ	342.96.30284

Packing: 2 set per pack.  
ขนาดบรรจุ: 2 ชุด

### METALLA MINI A for glass doors, open angle 95° mounting plate

บานพับด้วย METALLA MINI A สำหรับประตูกระจก มุมเปิด 95° พร้อมฐานรอง

#### Full overlay mounting

ติดตั้งแบบทับขอบ



- วัสดุ: ถ้วยบานพับพลาสติก แขนบานพับเหล็ก
- สี: สีนิกเกิล
- การติดตั้ง: ติดตั้งด้วยสกรู
- ติดตั้งประตูเข้ากับตู้: ระบบสไลด์
- ความหนาของประตู: ไม่เกิน 4 - 6 มม.
- ติดตั้งด้วยบานพับซ: ติดตั้งด้วยสกรู

#### Half overlay mounting

ติดตั้งแบบกลางขอบ



#### อุปกรณ์ครบชุดประกอบด้วย

- บานพับ 2 ตัว
- ฐานรองบานพับ 2 ตัว
- ฝาปิด 2 ตัว
- สกรู 8 ตัว



#### Inset mounting

ติดตั้งแบบในขอบ

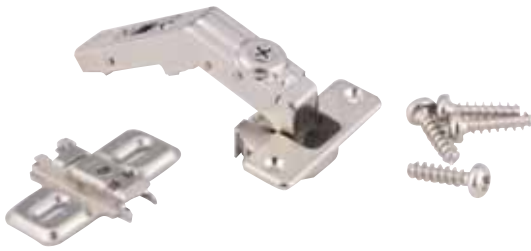


Version รูปแบบ	Cat. No. รหัสสินค้า
Full overlay mounting ติดตั้งแบบทับขอบ	311.42.50084
Half overlay mounting ติดตั้งแบบกลางขอบ	311.42.50184
Inset mounting ติดตั้งแบบในขอบ	311.42.50284

Packing: 1 pc per pack.  
ขนาดบรรจุ: 1 ชิ้น

## Blum clip top concealed hinge for corner cabinets, opening angle of first door 60°

บานพับถ้วย Blum clip top สำหรับตู้เข้ามุม มุมเปิดของประตูบานแรก 60°



- วัสดุ: ถ้วยบานพับซิงค์อัลลอยด์ แชนบานพับเหล็ก
- สี: สีนิกเกิ้ล
- การติดตั้ง: ติดตั้งด้วยสกรู
- ความหนาของประตู: 15-23 มม.
- การปรับ: แบบ 3 ทิศทาง พร้อมระบบปิดอัตโนมัติแบบสปริง

### อุปกรณ์ครบชุดประกอบด้วย

- บานพับ 2 ตัว
- ฐานรองบานพับ 2 ตัว
- ฝาปิด 2 ตัว
- สกรู 8 ตัว

### ข้อแนะนำ

- สำหรับไม้หนา 19 มม. ทั้งหน้าบานและแผงข้าง



Cup fixing ติดตั้งด้วยบานพับ	Cat. No. รหัสสินค้า
Screw fixing ติดตั้งด้วยสกรู	342.87.60084

Packing: 2 pc per pack.  
ขนาดบรรจุ: 2 ชิ้น

## GLARIOR for glass door hinge, opening angle 95°

บานพับกระจกแบบหนีบ GLARIOR มุมเปิด 95°

### Inset mounting

ติดตั้งแบบในขอบ



Nickel plated matt  
สีนิกเกิ้ลด้าน



Nickel plated polished  
สีนิกเกิ้ลเงา



Chrome plated polished  
สีโครมเงา

- ลักษณะการใช้งาน: สำหรับบานกระจก ติดตั้งแบบในขอบ
- วัสดุ: ซิงค์อัลลอยด์
- สำหรับกระจกหนา: 6 - 8 มม.
- การติดตั้ง: ติดตั้งด้วยสกรูที่ด้านล่างและด้านบนของชั้นและหนีบกระจกโดยตรง
- รูปแบบ: ไม่มีตัวยึด
- ไม่ต้องเจาะกระจก
- อุปกรณ์พร้อม: แผ่นรองพลาสติก

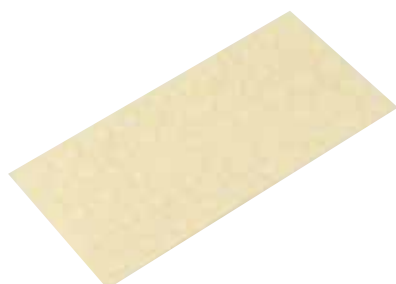


Finish สี	Cat. No. รหัสสินค้า
Nickel plated matt สีนิกเกิ้ลด้าน	361.49.60382
Nickel plated polished สีนิกเกิ้ลเงา	361.49.70182
Chrome plated polished สีโครมเงา	361.49.20182

Packing: 1 pc per pack.  
ขนาดบรรจุ: 1 ชิ้น

## Door buffer, Self adhesive

กันชนประตู, แบบกาวในตัว



- วัสดุ: พลาสติก (โพลียูรีเทน)
- ความแข็งของตัวค้ำ: A 60-70
- การติดตั้ง: ยึดติดถาวรด้วย non-aging acrylate adhesive
- การจัดส่ง: แบบกาวในตัวพร้อมแผง
- กันรังสี UV ไม่เหลือง ไม่สึกหรอ



Door buffers moulded in blocks กันชนประตูหล่อแบบในแผง	Cat. No. รหัสสินค้า
	356.21.420P

Packing: 50 pcs per pack.  
ขนาดบรรจุ: 50 ชิ้น

## Lid Stays with adjustable braking effect

บานเปิดขึ้น พร้อมตัวปรับระดับการเบรค

### Light version

สำหรับบานน้ำหนักเบา



- ลักษณะการใช้งาน: สำหรับบานเปิดขึ้น หรือบานเปิดลง เพรสมอลูมิเนียมพรมกว้างตั้งแต่ 45 มม. หรือมากกว่า



Lid Stays บานเปิดขึ้น	Cat. No. รหัสสินค้า
Light version สำหรับบานน้ำหนักเบา	373.66.612

Packing: 1 pc per pack.  
ขนาดบรรจุ: 1 ชิ้น

### Heavy version

สำหรับบานน้ำหนักมาก



- ลักษณะการใช้งาน: สำหรับบานเปิดขึ้น หรือบานเปิดลง เพรสมอลูมิเนียมพรมกว้างตั้งแต่ 45 มม. หรือมากกว่า



Lid Stays บานเปิดขึ้น	Cat. No. รหัสสินค้า
Light version สำหรับบานน้ำหนักเบา	373.66.632

Packing: 1 pc per pack.  
ขนาดบรรจุ: 1 ชิ้น

### Lid stays

บานพับข้อศอกสำหรับบานเปิดขึ้น



- ลักษณะการใช้งาน: สำหรับบานเปิดขึ้นมีระบบปิดนุ่มนวล



Lid Stays บานเปิดขึ้น	Cat. No. รหัสสินค้า
Right ด้านขวา	373.79.70084
Left ด้านซ้าย	373.79.70184

Packing: 1 pc per pack.  
ขนาดบรรจุ: 1 ชิ้น

### Pneumatic support

ใช้กับบานเปิดขึ้น



- วัสดุ: เหล็ก
- การติดตั้ง: ใช้กับบานเปิดขึ้น
- แรงดัน: 80 N, 100 N, 120 N, 160 N  
เลือกโดยพิจารณาจากน้ำหนักของบาน
- สี: สีเงิน



Pushing force แรงผลัก	Cat. No. รหัสสินค้า
80 N	483.98.000
100 N	483.98.001
120 N	483.98.002
160 N	483.98.003

Packing: 2 pc per pack.  
ขนาดบรรจุ: 2 ชิ้น

## Blum AVENTOS HF-bifold lift system for wooden fronts or wide aluminium frames

อุปกรณ์ยกหน้าบาน Blum AVENTOS HF สำหรับบานเฟี้ยมที่เป็นบานไม้หรือเฟรมอลูมิเนียม



- วัสดุ: อุปกรณ์ยกหน้าบาน: เหล็ก
- สี: อุปกรณ์ยกหน้าบาน: สีทึบดำไนซ์
- ฝาปิด: สีเทาอ่อน
- อุปกรณ์ปิดแบบนุ่มนวล blumotion

### อุปกรณ์ครบชุดประกอบด้วย

- อุปกรณ์ยกหน้าบานใช้ได้ทั้งซ้ายและขวา 2 ชิ้น
- ฝาปิดขนาดใหญ่ซ้ายและขวา 2 ชิ้น
- ฝาปิดกลม 2 ชิ้น
- แขนยกหน้าบาน 2 ชิ้น
- บานพับมุมเปิด 120 องศา 2 ชิ้น
- บานพับเชื่อมระหว่างบาน 2 ชิ้น
- ฐานรองบานพับ 6 ชิ้น
- ชิปบอร์ดสลักรูเส้นผ่าศูนย์กลาง 4 x 35 มม. 10 ชิ้น
- ชิปบอร์ดสลักรูเส้นผ่าศูนย์กลาง 3.5 x 15 มม. 20 ชิ้น



หมายเหตุ: สำหรับบานตู้แขวนแบบหน้าบานเท่ากัน 1/1

### การคำนวณแรงยกหน้าบาน

แรงยกหน้าบาน LF = ความสูงตู้(มม.) x น้ำหนักหน้าบานพร้อมมือจับ(กก.)

### การคำนวณแรงยกหน้าบาน

แรงยกหน้าบาน LF = ความสูงตู้(มม.) x น้ำหนักหน้าบานพร้อมมือจับ(กก.)

Cabinet height mm ความสูงตู้ มม.	Power factor LF แรงยกหน้าบาน	Cat. No. รหัสสินค้า
480-570	2600-5550	493.40.000
560-710		493.40.001
700-900		493.40.002
760-1040		493.40.003
480-570	5350-10150	493.40.010
560-710		493.40.011
700-900		493.40.012
760-1040		493.40.013
480-570	9000-17250	493.40.020
560-710		493.40.021
700-900		493.40.022
760-1040		493.40.023

Packing: 1 set per pack.

ขนาดบรรจุ: 1 ชุด

## Blum AVENTOS HK-Stay lift for wooden fronts or wide aluminium frames

อุปกรณ์ยกหน้าบาน Blum AVENTOS HK สำหรับบานไม้หรือเฟรมอลูมิเนียม



- วัสดุ: อุปกรณ์ยกหน้าบาน: เหล็ก, ฝาปิด: พลาสติก
- สี: อุปกรณ์ยกหน้าบาน: สีทึบดำไนซ์, ฝาปิด: สีเทา
- การปรับระดับ: ปรับระดับได้ 3 ทิศทาง
- สำหรับตู้กว้าง: 1,800 มม.
- สำหรับตู้สูง: 240-600 มม.

### อุปกรณ์ครบชุดประกอบด้วย

- อุปกรณ์ยกหน้าบาน 2 ชิ้น
- ฝาปิดขนาดใหญ่ด้านซ้าย 1 ชิ้น
- ฝาปิดขนาดใหญ่ด้านขวา 1 ชิ้น
- ฝาปิดขนาดเล็ก 2 ชิ้น
- ชิปบอร์ดสลักรูเส้นผ่าศูนย์กลาง 4 x 35 มม. 10 ชิ้น
- คู่มือการติดตั้ง 1 ฉบับ



### การคำนวณแรงยกหน้าบาน

แรงยกหน้าบาน LF=ความสูงตู้ (มม.) x น้ำหนักหน้าบานพร้อมมือจับ (กก.)

### หมายเหตุ

หน้าบานควรมีความสูงไม่เกิน 600 มม. เพื่อให้ได้จุดที่สะดวกต่อการใช้งาน หากต้องการใช้หน้าบานที่สูงกว่านี้ ควรพิจารณาเลือกแรงยกหน้าบานให้เหมาะสม

Version รูปแบบ	Opening angle มุมเปิด	Cat. No. รหัสสินค้า
480-1500	107°	493.70.001
750-2500		493.70.002
1500-4900		493.70.003
3200-9000	100°	493.70.004

Packing: 1 set per pack.

ขนาดบรรจุ: 1 ชุด

We reserve the right to alter specifications without notice (HTH DIY 2011).  
บริษัทฯ ขอสงวนการเปลี่ยนแปลงรายละเอียดโดยไม่มีการแจ้งล่วงหน้า (HTH DIY 2554).