

Dialock **Identification and Lock System**

ไดอะล็อก ระบบล็อคอัจฉริยะ

2



Dialock DTSH Door Terminal for Hotel

Dialock is the electronic identification and locking system from Häfele for secure and simple access organisation in your hotel.

The benefits of Dialock can be used to flexibly allocate and block rights for guests, staff and service providers.

Dialock is easy to install or retrofit. The fact that identification is touchless makes the system wear-free and extremely low maintenance.

ไดอะล็อก คือระบบล็อคอิเล็กทรอนิกส์อัจฉริยะจากเฮเฟล่ เพื่อความปลอดภัยและอำนวยความสะดวกให้กับองค์กรต่าง ๆ โดยเฉพาะโรงแรม

ความได้เปรียบของไดอะล็อก คือความยืดหยุ่นในการตั้งค่าการใช้งานให้เหมาะสมกับอำนาจหน้าที่ของผู้ใช้งาน เช่น พนักงานหรือกุญแจแขก เป็นต้น

ไดอะล็อกเป็นชุดล็อคที่สามารถติดตั้งหรือปรับเปลี่ยนองค์ประกอบได้อย่างง่ายดาย ซึ่งใช้เทคโนโลยีแบบไร้การสัมผัส ทำให้ปราศจากการสึกหรอของอุปกรณ์และง่ายต่อการบำรุงรักษา



- Nine different cover finishes
- มีสีให้เลือกใช้ถึง 9 แบบ

We reserve the right to alter specifications without notice.
บริษัทฯ ขอสงวนการเปลี่ยนแปลงรายละเอียดโดยมิได้มีการแจ้งล่วงหน้า

The Dialock System

ระบบกุญแจอิเล็กทรอนิกส์ไดอะล็อก

Dialock is touchless identification and locking system

ไดอะล็อก คือระบบล็อคอัจฉริยะแบบไร้การสัมผัส

It not only replaces the traditional lock and key, but offers multiple uses for huge range of interior and exterior applications.

Just some of the possibilities include:

- Access control for all building doors
- Control switches for lighting and electrical devices
- Car park barriers
- Cashless vending
- Locking for furniture doors and drawers

Currently used within:

- Hotels and Apartments
- Hospitals
- Commercial property
- Residential property
- Leisure clubs
- Camping/caravan sites
- Jewelry retail stores
- Police stations and many more

ไม่ใช่เพียงแค่อุปกรณ์ล็อคธรรมดา ๆ แต่ยังสามารถรองรับการใช้งานที่หลากหลายด้วยคุณสมบัติที่กว้างขวาง

ตัวอย่างของคุณประโยชน์ในการใช้งาน

- ใช้งานแบบ Access Control สำหรับอาคารต่าง ๆ
- ควบคุมด้วยระบบไฟฟ้าตามต้องการ (ห้องพักโรงแรม)
- แชนกั้นลานจอดรถ
- จุดจำหน่ายสินค้า
- อุปกรณ์ล็อคสำหรับเฟอร์นิเจอร์

การใช้งานที่แพร่หลาย

- โรงแรมและอพาร์ทเมนท์
- โรงพยาบาล
- สถาบันการเงิน
- บ้านพักอาศัย
- สโมสรต่าง ๆ
- ศูนย์บริการทางหลวง
- ร้านอัญมณี
- สถานีตำรวจและอื่น ๆ

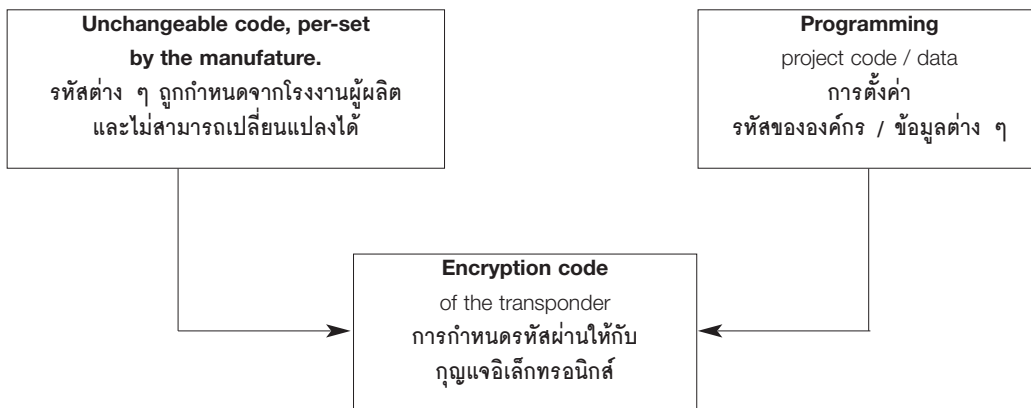


If a transponder is brought into this field, a voltage is generated via its antenna. This voltage activates the transponder's chip.

อุปกรณ์ล็อคจะทำงานก็ต่อเมื่อมีการนำกุญแจอิเล็กทรอนิกส์เข้ามาอยู่ในรัศมีของอุปกรณ์ซึ่งเป็นการสื่อสารกันโดยคลื่นวิทยุ

Each transponder is unique

กุญแจอิเล็กทรอนิกส์แต่ละตัวมีรหัสที่ไม่ซ้ำกัน



Fake or manipulated transponders are recognised
มีการตรวจสอบความถูกต้องของกุญแจอิเล็กทรอนิกส์ทุกครั้ง

We reserve the right to alter specifications without notice.
บริษัทฯ ขอสงวนการเปลี่ยนแปลงรายละเอียดโดยมิได้มีการแจ้งล่วงหน้า

The Diallock System

ระบบกุญแจอิเล็กทรอนิกส์ไดอะล็อก

Electronic Key

กุญแจอิเล็กทรอนิกส์

The Diallock identification and locking system, conventional keys are replaced by electronic keys. They contain a memory chip on which user data and access authorisation is stored.

Electronic keys are maintenance free and operate without any batteries. Electronic keys are available in various designs, according to your application.

All designs have the same functionality.

ด้วยการจัดการระบบล็อคของไดอะล็อก ระบบกุญแจแบบธรรมดาจะถูกแทนที่ด้วยกุญแจอิเล็กทรอนิกส์ ซึ่งภายในมีการบรรจุไมโครชิพเล็ก ๆ ไว้ที่สามารถบันทึกข้อมูลต่าง ๆ ได้ ทั้งนี้กุญแจอิเล็กทรอนิกส์ของไดอะล็อกนั้นไม่ต้องการการบำรุงรักษาเป็นพิเศษแต่อย่างใดและสามารถทำงานได้โดยไม่ต้องการพลังงานจากแบตเตอรี่ กุญแจอิเล็กทรอนิกส์ยังมีรูปแบบที่หลากหลายให้เลือกใช้ตามความต้องการภายใต้ความสามารถที่เท่าเทียมกัน



Proximity card with holder and short clip
กุญแจแบบการ์ด พร้อมซอง และคลิปหนีบ



Key watch
กุญแจแบบฝังในเรือนนาฬิกา



Leisure strap with wristband
กุญแจแบบคล้องข้อมือกันน้ำ



Key stick to attach to key ring
กุญแจแบบแท่ง

Terminals and Furniture Locks

อุปกรณ์ล็อคประตูและเฟอร์นิเจอร์

The Diallock identification and locking system, conventional locks are replaced by terminals. Data stored in the electronic keys is transmitted to the terminal by radio for analysis. The terminals are equipped with a reader module and an electronic control unit.

The reader module reads the data stored in the electronic keys and analyses it; the electronic control unit then allows access to a room, for instance. Special Diallock furniture and furniture terminals are available in various designs for specific fields of application.

อุปกรณ์ล็อคอิเล็กทรอนิกส์สามารถแทนที่กุญแจล็อคแบบธรรมดาทั่วไปได้เป็นอย่างดี โดยข้อมูลจะถูกส่งจากกุญแจอิเล็กทรอนิกส์มายังอุปกรณ์ล็อคโดยคลื่นวิทยุ แล้วทำการประมวลผล เมื่อข้อมูลถูกต้องจึงจะทำการปลดล็อค



Door Terminal DTSH in different styles
ลิคิรุ่นติดตั้งที่บ้านประตู



Wall Terminal WT
ลิคิรุ่นติดตั้งที่ผนัง



Furniture Locks
ลิคิสำหรับเฟอร์นิเจอร์

Program Units

อุปกรณ์สำหรับวางแผนการล็อค

Basic Solution

ระบบขั้นพื้นฐาน

The Basic Solution ideal for identification and locking systems with few components. This system version has all the functions of a general masterkey system.

วิธีการขั้นพื้นฐานในการกำหนดและวางแผนการล็อคนี้เหมาะสำหรับองค์กรขนาดเล็ก โดยสามารถกำหนดอำนาจและหน้าที่ในการเปิดประตูของกุญแจอิเล็กทรอนิกส์ได้ตามต้องการ เปรียบเสมือนระบบมาสเตอร์คีย์ทุกประการ



Programming key and Deletion key are used as programming units, they train and block electronic keys directly at the component. Further configuration of the components is not possible.

ใช้วิธีการที่ง่ายโดยใช้ Programming Key และ Deletion Key ในการบันทึกหรือล้างกุญแจอิเล็กทรอนิกส์ ในการกำหนดให้เปิดประตูต่าง ๆ แต่จะไม่สามารถบันทึกรายละเอียดเกี่ยวกับผู้ใช้หรือเวลาในการใช้ได้

The Basic Solution uses only a small segment of the Diallock functionality. It can be upgraded at any time, though. For this, no changes to locking units and components are necessary. User keys can also be reprogrammed and used again.

ระบบการจัดการขั้นพื้นฐานนี้เหมาะสมสำหรับองค์กรขนาดเล็กที่มีประตูไม่เกิน 20 บาน แต่สามารถพัฒนาไปเป็นระบบขั้นสูงได้ตลอดเวลา ถ้าหากมีการเพิ่มเติมอุปกรณ์ล็อคในอนาคตโดยไม่ต้องมีการเปลี่ยนอุปกรณ์ที่ใช้อยู่แล้วแต่อย่างใด

Programming Units

อุปกรณ์สำหรับวางแผนการล็อค

Complete Solution

ระบบการจัดการขั้นสูง

The Complete Solution is suitable for identification and locking systems of any size. This solution uses the full range of functions of the Dialock system.

ระบบการจัดการขั้นสูงนี้ เป็นการจัดการเกี่ยวกับรายละเอียดของผู้ใช้ต่าง ๆ เช่น บันทึกชื่อผู้ใช้กุญแจอิเล็กทรอนิกส์, กำหนดเวลาในการทำงาน เป็นต้น โดยสามารถใช้ได้กับองค์กรขนาดต่าง ๆ ที่มีจำนวนล็อคค่อนข้างมากไปจนถึงองค์กรที่มีประตูเป็นพัน ๆ ประตู



Configuring components
อุปกรณ์สำหรับบันทึกและจัดการรายละเอียดขององค์กร



Electronic keys
กุญแจอิเล็กทรอนิกส์

Managing keys and rooms
ปรับตั้งค่ากุญแจและห้องต่าง ๆ

A central programming station, connected to a PC, is used to programme the keys. With this PC the system is maintained conveniently. By choosing specific software, you can fully adapt the Complete Solution to the respective requirements. The following functions are possible:

แทนสำหรับบันทึกข้อมูล (ปีรามิด) เป็นอุปกรณ์ที่เชื่อมต่อกับคอมพิวเตอร์ที่มีการติดตั้งโปรแกรมในการจัดการของไดอะล็อก เพื่อโอนถ่ายข้อมูลที่ต้องการเข้าไปยังกุญแจอิเล็กทรอนิกส์ที่ต้องการ

Configuring components

- Locking authorisations, room numbers, time zones and terminal parameters are set at the central PC and transferred to the components via the Mobile Data Unit MDU.

Managing keys and rooms

- Locking protocols, which are stored at the components, can be requested and managed via database functions.

Programming electronic keys

- Different key types (e.g. Guest key, Visitor key, Personnel key) can be defined, with specific locking authorisations and functions.
- Group locking authorisations can be defined and issued.
- Locking authorisations of electronic keys can be limited to certain periods of time.
- Electronic keys can be provided with cash amounts, which are then debited at certain components. This in-house cash function facilitates cashless payment. Through options, you can control the use of certain services, e.g. pay TV, safe, sauna.

ความสามารถของโปรแกรม

- สามารถกำหนดรายละเอียดต่าง ๆ ของอุปกรณ์ อาทิเช่น รายละเอียดการล็อค เลขที่ห้อง เวลาทวีป และกำหนดฟังก์ชันพิเศษของอุปกรณ์ล็อคแล้วถ่ายข้อมูลไปยังประตูได้
- การจัดการกุญแจและอุปกรณ์ล็อค**
 - สามารถอ่านรายละเอียดการเปิดประตู ซึ่งได้ถูกบันทึกไว้ที่อุปกรณ์ล็อคทุกครั้งที่เปิด
- การบันทึกข้อมูลไปยังกุญแจ**
 - สร้างกุญแจได้หลายประเภท เช่น กุญแจแขก, กุญแจพนักงาน เป็นต้น ซึ่งมีรายละเอียดในการทำงานที่ต่างกัน
 - จัดแบ่งกลุ่มของผู้ใช้งานได้
 - กำหนดช่วงเวลาในการทำงานของกุญแจอิเล็กทรอนิกส์ได้
 - สามารถบันทึกมูลค่าซึ่งใช้แทนเงินสด เพื่อใช้จ่ายในส่วนต่าง ๆ ขององค์กรได้

We reserve the right to alter specifications without notice.
บริษัทฯ ขอสงวนการเปลี่ยนแปลงรายละเอียดโดยมิได้มีการแจ้งล่วงหน้า

Software Personnel SP

โปรแกรม Personnel SP

Areas of application

Component of the complete solution:

- For setting up and managing personnel keys

Functions

- Interactive support for the programming of personnel keys and locking plans.
- Simple and efficient management of all personnel keys within large systems (i. e. offices, hotels, hospitals)
- Granting of group locking authorisations for multiple rooms and of individual locking authorisations for single rooms is possible (example: department manager has group locking authorisation for the whole department plus individual locking authorisation for his office).

Locking authorisations

Group locking authorisations

- Defining groups with identical locking authorisations
- Granting group locking authorisations for up to 250 groups

Individual locking authorisations

- Individual locking authorisations for single rooms
- Flexible adaptation of the group locking system to personal requirements

คุณประโยชน์

เป็นส่วนประกอบของการจัดการขั้นสูง

- ใช้สำหรับตั้งค่าและจัดการกับกุญแจของพนักงานขององค์กร

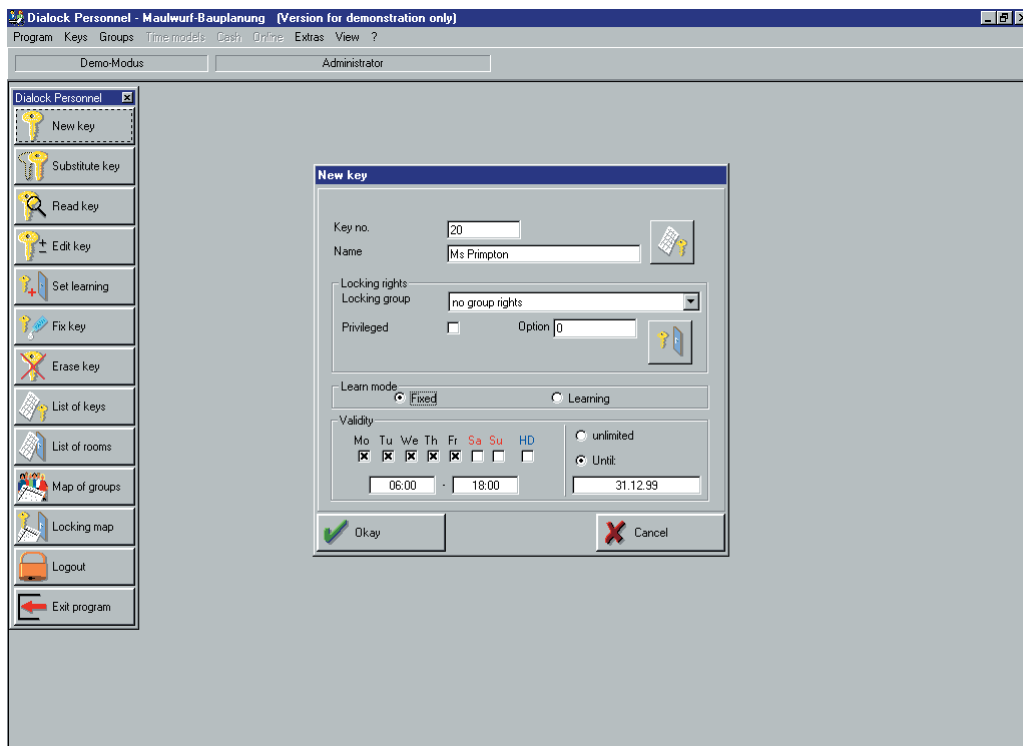
หน้าที่และความสามารถ

- ใช้สำหรับตั้งค่าของกุญแจพนักงาน และวางแผนเกี่ยวกับระบบมาสเตอร์คีย์
- ใช้งานได้อย่างมีประสิทธิภาพและง่ายดาย ถึงแม้จะใช้ในองค์กรใหญ่ ๆ
- สามารถกำหนดได้หลายรูปแบบ ไม่ว่าจะเป็นการแบ่งกลุ่มผู้ใช้, แบ่งเป็นแผนกต่าง ๆ เป็นต้น

เป็นฐานข้อมูลสำหรับระบบล็อคขององค์กร

การแบ่งกลุ่มภายในระบบ

- สร้างกลุ่มผู้ใช้และแบ่งส่วนพื้นที่ใช้งาน
 - สามารถสร้างกลุ่มของผู้ใช้ได้มากถึง 250 กลุ่ม
- การกำหนดสิทธิเฉพาะส่วน
- สามารถสร้างกุญแจอิเล็กทรอนิกส์สำหรับประตูแต่ละบานได้
 - สามารถปรับเปลี่ยนกลุ่มผู้ใช้ได้ตามความต้องการ



Example: Setting up personnel keys
ตัวอย่าง: การจัดระบบกุญแจส่วนบุคคล

We reserve the right to alter specifications without notice.
บริษัทฯ ขอสงวนการเปลี่ยนแปลงรายละเอียดโดยมิได้มีการแจ้งล่วงหน้า

Software Personnel SP

โปรแกรม Personnel SP

Locking plan

- Automatic creation of setting up of up-to-date locking plan.
- Graphical representation of locking authorisations of all keys for all rooms.
- Convenient search functions to find personnel keys and rooms directly.
- Print functions for output of search results.

Security

- Access authorisation to the program only via special login keys.
- Access authorisation to the program is granted to a user only depending on his responsibility (5 access levels).
- Unchangeable project code, pre-set by the manufacturer.

System requirements

- Windows 95, 98, 2000, ME, XP or NT
- Pentium 100 MHz, 16 MB RAM, 40 MB free disk space, CD-Rom drive, serial port.
- Language: German, English, Spanish, Italian, French

วางแผนการล็อค

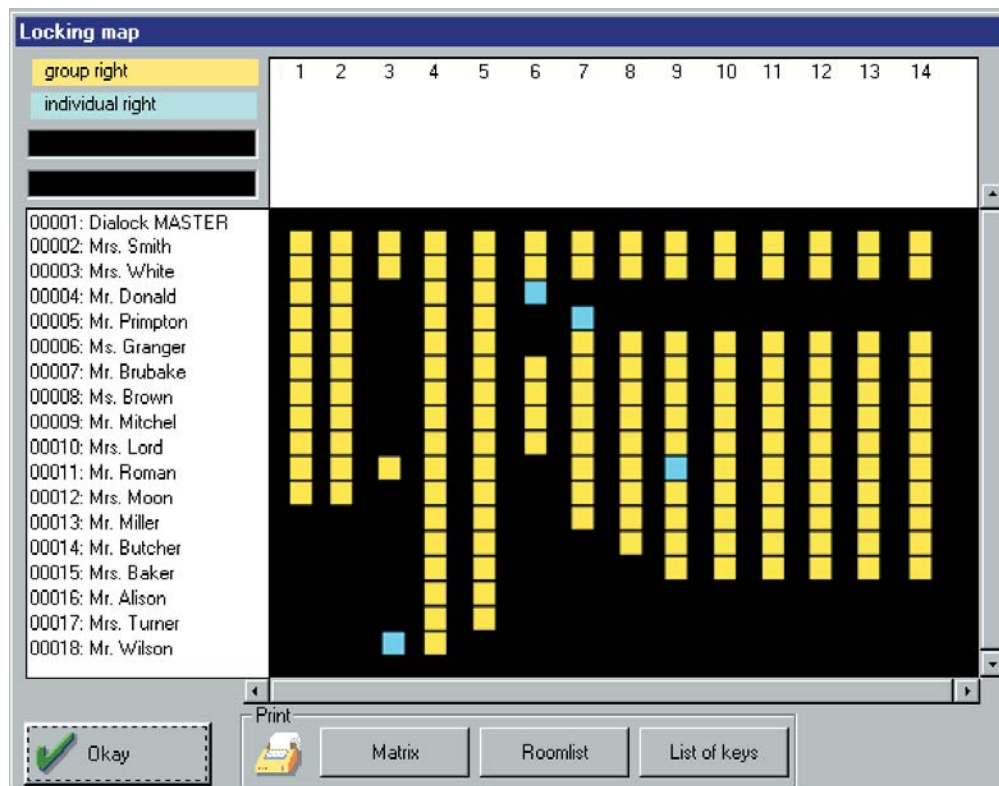
- บันทึกข้อมูลล่าสุด เมื่อมีการเปลี่ยนแปลงเกิดขึ้นทุกครั้ง
- แสดงผลของรายละเอียดการล็อคเป็นภาพกราฟิก
- สะดวกในการค้นหาข้อมูลของกุญแจและห้อง
- สามารถทำการสั่งพิมพ์ออกมาเป็นเอกสารได้

ความปลอดภัย

- ต้องใช้กุญแจอิเล็กทรอนิกส์ที่มีรหัสผ่านเข้าสู่โปรแกรมเท่านั้น
- ผู้ที่ใช้โปรแกรมต้องมีกุญแจที่ได้รับอนุญาต และมีการแบ่งเป็น 5 ระดับของอำนาจผู้ใช้งาน
- มีการกำหนดรหัสขององค์กรซึ่งไม่สามารถเปลี่ยนแปลงได้ จึงทำให้ไม่มีโอกาสที่กุญแจจะซ้ำกับองค์กรอื่นๆ

สิ่งที่โปรแกรมต้องการ

- ระบบปฏิบัติการ วินโดว์ 95, 98, 2000, ME, XP หรือ NT
- Pentium 100 MHz, 16 MB RAM, 40 MB free disk space, CD-ROM drive, serial port
- มีหลายภาษาให้เลือกใช้ (ไม่มีภาษาไทย)



Example: Management of group locking authorisations

ตัวอย่าง: รูปแบบการแบ่งกลุ่มผู้ใช้งานกุญแจอิเล็กทรอนิกส์

We reserve the right to alter specifications without notice.
บริษัทฯ ขอสงวนการเปลี่ยนแปลงรายละเอียดโดยมิได้มีการแจ้งล่วงหน้า

Software Hotel SH

โปรแกรม Hotel SH

Areas of application

- Locking authorisations, room numbers, time zones and terminal parameters are set at the central PC and transferred to the components via the Mobile Data Unit MDU.

Administration of keys and rooms

Logging of

- Check in/check out of guest keys, maintenance keys and visitor keys.
- Number of replacement keys issued
- Allocation of guest rooms
- Cash transfers to/from the key
- Implementation of program users

Database

- Management of all key data in one database
- Control of access authorisations and room bookings
- Display of booked rooms

คุณประโยชน์

- กำหนดเลขที่ห้อง, เวลาที่ปิด และรายละเอียดพิเศษของประตู แล้วถ่ายข้อมูลไปบันทึกที่ประตูได้ด้วยอุปกรณ์พิเศษ

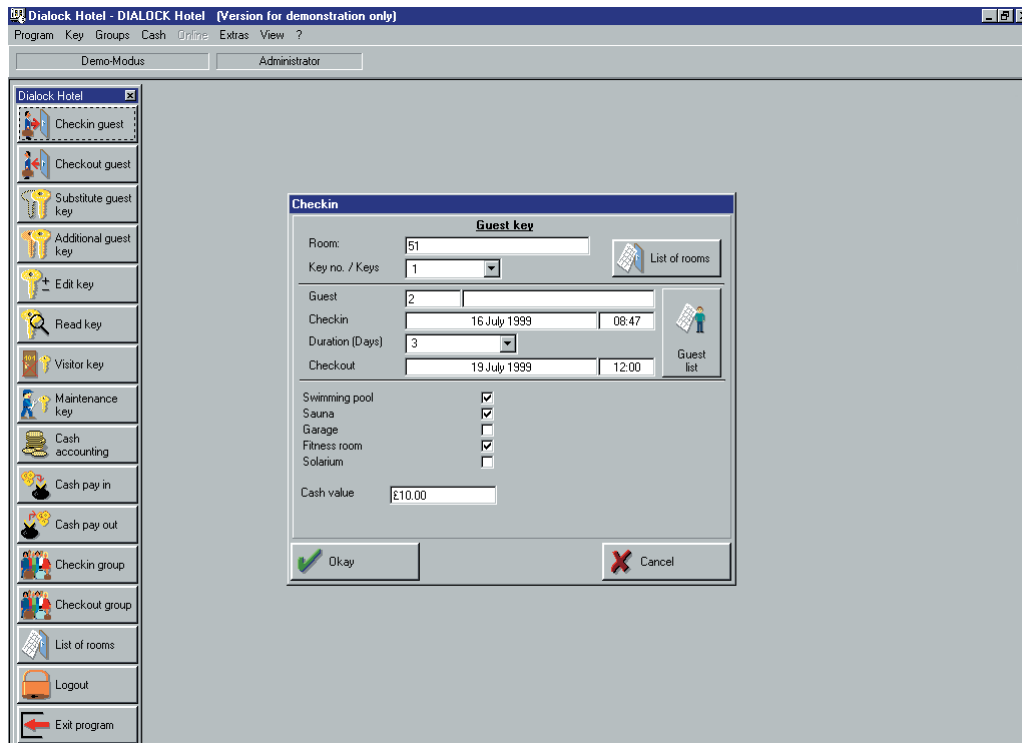
การบริหารเกี่ยวกับกุญแจอิเล็กทรอนิกส์และห้อง

บันทึกรายละเอียดต่าง ๆ:

- แยกเข้าพักหรือคืนห้องพัก
- จำนวนกุญแจที่ทำทดแทน
- ลงทะเบียนห้องพัก
- บันทึกค่าใช้จ่ายเมื่อใช้กุญแจแทนเงินสด
- เป็นเครื่องมือที่เตรียมสำหรับผู้ใช้โปรแกรม

ฐานข้อมูล

- ใช้ฐานข้อมูลเดียวในการจัดการระบบล็อค
- ใช้สำรองห้องพักและบันทึกข้อมูล
- แสดงรายละเอียดห้องพักว่าง/ไม่ว่าง



Example: Setting up guest keys

ตัวอย่าง: การบันทึกข้อมูลแขกและห้องเข้าสู่กุญแจอิเล็กทรอนิกส์

We reserve the right to alter specifications without notice.
บริษัทฯ ขอสงวนการเปลี่ยนแปลงรายละเอียดโดยมิได้มีการแจ้งล่วงหน้า

Software Hotel SH

โปรแกรม Hotel SH

Security

- Access authorisation to the program only via special login keys.
- Access authorisation to the program is granted to a user only depending on his responsibility (5 access levels).
- Unchangeable project code, pre-set by the manufacturer.

ความปลอดภัย

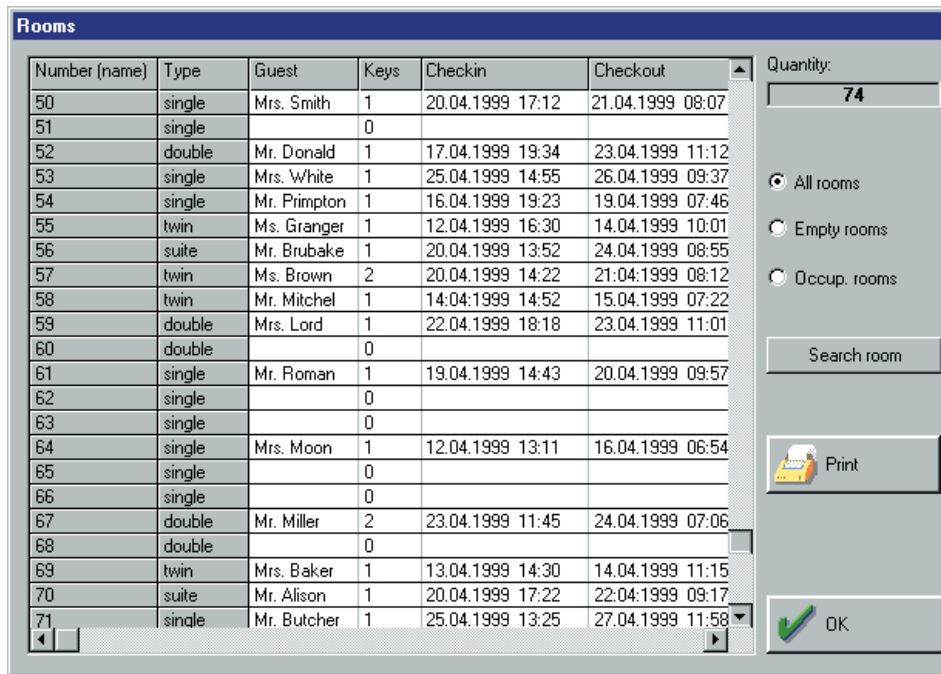
- ต้องใช้กุญแจที่มีรหัสผ่านเข้าสู่โปรแกรม
- มีการแบ่งระดับผู้ใช้เป็น 5 ระดับ ตามอำนาจหน้าที่ของผู้ใช้
- มีการกำหนดรหัสขององค์กรที่ไม่สามารถเปลี่ยนแปลงได้ จึงทำให้ไม่มีโอกาสที่กุญแจจะซ้ำกับองค์กรอื่น ๆ

System requirements

- Windows 95, 98, 2000, ME, XP or NT
- Pentium 100 MHz, 16 MB RAM, 40 MB free disk space, CD-Rom drive, serial port.
- Language: German, English, Spanish, Italian, French

สิ่งที่โปรแกรมต้องการ

- ระบบปฏิบัติการ วินโดว 95, 98, 2000, ME, XP หรือ NT
- Pentium 100 MHz, 16 MB RAM, 40 MB free disk space, CD-ROM drive, serial port
- มีหลายภาษาให้เลือกใช้ (ไม่มีภาษาไทย)



Example: Key management
ตัวอย่าง: รายการห้องพักของโรงแรม

Information

For more information to Dialock please contact our sales person.
รายละเอียดเพิ่มเติมเกี่ยวกับผลิตภัณฑ์ไดอะล็อก สอบถามได้ที่พนักงานขายของเรา

We reserve the right to alter specifications without notice.
บริษัทฯ ขอสงวนการเปลี่ยนแปลงรายละเอียดโดยมิได้มีการแจ้งล่วงหน้า