

Profile Cylinder Information

ข้อแนะนำ: ใส่กุญแจระบบ PC

Locking cylinders are categorized according to

a) the front view

การแบ่งประเภทใส่กุญแจ

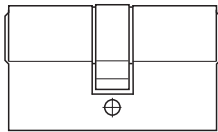
a) มองจากด้านหน้า



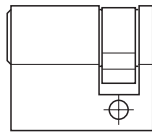
Profile cylinder  
ใส่กุญแจระบบ PC

b) the side view

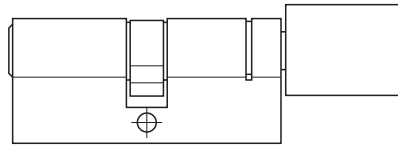
b) มองจากด้านข้าง



Double cylinder  
ใส่กุญแจ 2 ทาง



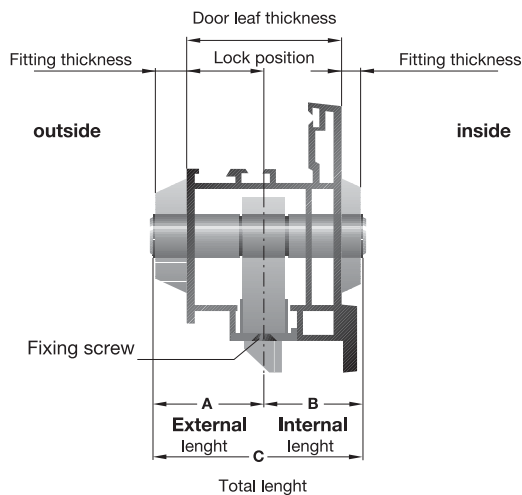
Single cylinder  
ใส่กุญแจทางเดียว



Thumbturn cylinder  
ใส่กุญแจทางปลาบิต

The definition of important components and characteristics of locking cylinders in this catalogue follows generally the terminology according to EN 1303 with 18 252/09-1999

คำนิยามของอุปกรณ์และลักษณะการใช้งานของใส่กุญแจที่ระบุในแคตตาล็อกเล่มนี้ อ้างอิงตามมาตรฐาน EN 1303 18 252/09-1999



The following factors have to be considered, when determining the length C of the locking cylinder:

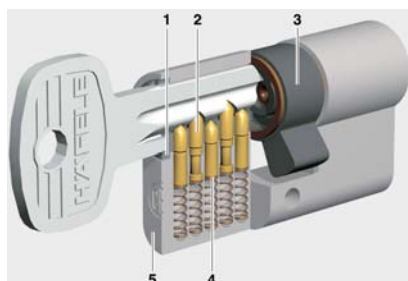
- Door thickness
- Position of the lock in the door
- Thickness of the fitting on the outside
- Thickness of the fitting on the inside

Note

- The lengths A and B are each measured from the centre of the fixing screw.
- The following applies for the length C: The cylinder must protrude only max. 3 mm the fitting on the outside and inside.

HÄFELE Cylinder

ใส่กุญแจ เฮเฟล่



- |                           |                  |
|---------------------------|------------------|
| 1 Core                    | 1 แกน            |
| 2 Core pin                | 2 ลูกป็น         |
| 3 Locking pin with spring | 3 แกนติด         |
| 4 Housing pin with spring | 4 ท้องเม็ดลูกป็น |
| 5 Cylinder housing        | 5 ตัวใส่กุญแจ    |

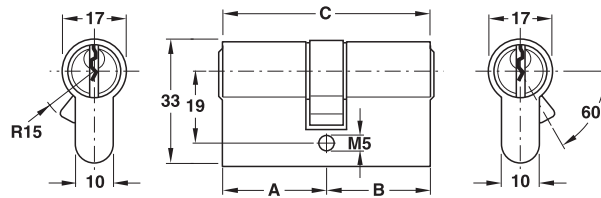
Häfele cylinders are distinguished by following characteristics:

- Within the profile cylinders, which are variably in steps, pairs of pins trace the key profile.
- The maximum number of key changes results from the number pairs of pins and the possible versions of steps.
- All cylinders comply with and in major characteristics exceed the requirements of EN 1303 and DIN 18 252: 09/1999

We reserve the right to alter specifications without notice.  
บริษัทฯ ขอสงวนการเปลี่ยนแปลงรายละเอียดโดยมิได้มีการแจ้งล่วงหน้า

### Economy Double Profile Cylinder StarTec

ใส่กุญแจ 2 ทาง รุ่นประหยัด StarTec



**Features**

- With 5 pin tumblers

**Supplied with**

- 1 Double profile cylinder
- 3 Keys
- 1 Fastening screw

**คุณสมบัติ**

- ระบบ 5 พิน

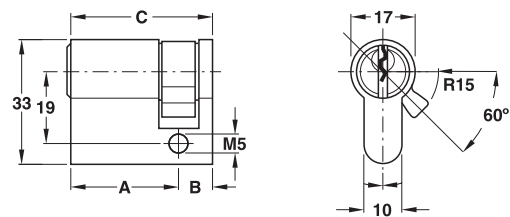
**ประกอบด้วย**

- ใส่กุญแจระบบ PC แบบ 2 ทาง 1 ชั้น
- ลูกกุญแจ 3 ชั้น
- อุปกรณ์ติดตั้ง 1 ชั้น

Length A ความยาว (A)	Length B ความยาว (B)	Length C ความยาว (C)	Brass nickel plated ทองเหลืองสีนิกเกิล	Brass polished ทองเหลืองเงา	Antique brass ทองเหลืองรมดำ	Brass copper ทองเหลืองสีทองแดง
30 mm	30 mm	60 mm	916.95.106	916.95.108	916.95.101	916.95.105
32.5 mm	32.5 mm	65 mm	916.95.116	916.95.118	916.95.111	916.95.115
35.5 mm	35.5 mm	71 mm	916.95.126	916.95.128	916.95.121	916.95.125

### Economy Single Profile Cylinder StarTec

ใส่กุญแจทางเดียว รุ่นประหยัด StarTec



**Features**

- With 5 pin tumblers

**Supplied with**

- 1 Single profile cylinder
- 3 Keys
- 1 Fastening screw

**คุณสมบัติ**

- ระบบ 5 พิน

**ประกอบด้วย**

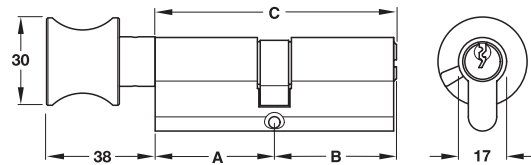
- ใส่กุญแจระบบ PC แบบทางเดียว 1 ชั้น
- ลูกกุญแจ 3 ชั้น
- อุปกรณ์ติดตั้ง 1 ชั้น

Length A ความยาว (A)	Length B ความยาว (B)	Length C ความยาว (C)	Brass nickel plated ทองเหลืองสีนิกเกิล	Brass polished ทองเหลืองเงา	Antique brass ทองเหลืองรมดำ	Brass copper ทองเหลืองสีทองแดง
30 mm	10 mm	40 mm	916.95.006	916.95.008	916.95.001	916.95.005

We reserve the right to alter specifications without notice.  
บริษัทฯ ขอสงวนการเปลี่ยนแปลงรายละเอียดโดยมิได้มีการแจ้งล่วงหน้า

### Economy Double Profile Cylinder with Thumbturn StarTec

ใส่กุญแจ 2 ทาง พร้อมทางปลาบิต StarTec



**Features**

- With 5 pin tumblers
- One side lock function
- One side thumbturn

**Supplied with**

- 1 Double profile cylinder
- 3 Keys
- 1 Fastening screw

**คุณสมบัติ**

- ระบบ 5 พิน
- ด้านหนึ่งมีระบบล็อค
- อีกด้านมีทางปลาบิต

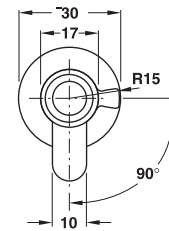
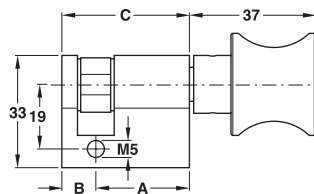
**ประกอบด้วย**

- ใส่กุญแจ 2 ทาง พร้อมทางปลาบิต 1 ชิ้น
- ลูกกุญแจ 3 ชิ้น
- อุปกรณ์ติดตั้ง 1 ชิ้น

Length A ความยาว (A)	Length B ความยาว (B)	Length C ความยาว (C)	Brass nickel plated ทองเหลืองสีนิกเกิล	Brass polished ทองเหลืองเงา	Antique brass ทองเหลืองรมดำ	Brass copper ทองเหลืองสีทองแดง
30 mm	30 mm	60 mm	916.95.306	916.95.308	916.95.301	916.95.305
32.5 mm	32.5 mm	65 mm	916.95.316	916.95.318	916.95.311	916.95.315
35.5 mm	35.5 mm	71 mm	916.95.326	916.95.328	916.95.321	916.95.325

### Economy Single Profile with Thumbturn StarTec

ใส่กุญแจทางปลาบิตด้านเดียว StarTec



**Features**

- With thumbturn

**Supplied with**

- 1 Single profile cylinder with thumbturn
- 1 Fastening screw

**คุณสมบัติ**

- พร้อมทางปลาบิต

**ประกอบด้วย**

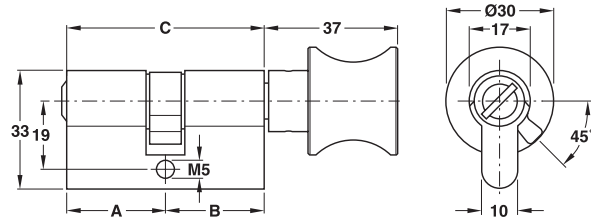
- ใส่กุญแจทางปลาบิตทางเดียว 1 ชิ้น
- อุปกรณ์ติดตั้ง 1 ชิ้น

Length A ความยาว (A)	Length B ความยาว (B)	Length C ความยาว (C)	Brass nickel plated ทองเหลืองสีนิกเกิล	Brass polished ทองเหลืองเงา	Antique brass ทองเหลืองรมดำ	Brass copper ทองเหลืองสีทองแดง
30 mm	10 mm	40 mm	916.95.206	916.95.208	916.95.201	916.95.205

We reserve the right to alter specifications without notice.  
บริษัทฯ ขอสงวนการเปลี่ยนแปลงรายละเอียดโดยมิได้มีการแจ้งล่วงหน้า

**Economy Double Profile Cylinder with Emergency Slot StarTec**

ใส่กุญแจ 2 ทาง พร้อมปุ่มเปิดฉุกเฉิน StarTec



2

**Features**

- One side emergency slot
- Other side thumbturn
- Suitable for toilet doors

**Supplied with**

- 1 Double profile cylinder with emergency slot
- 1 Fastening screw

**คุณสมบัติ**

- ด้านหนึ่งมีปุ่มเปิดฉุกเฉิน
- อีกด้านมีทางปลาบิต
- เหมาะใช้กับประตูห้องน้ำ

**ประกอบด้วย**

- ใส่กุญแจ 2 ทาง พร้อมปุ่มเปิดฉุกเฉิน 1 ชิ้น
- อุปกรณ์ติดตั้ง 1 ชิ้น

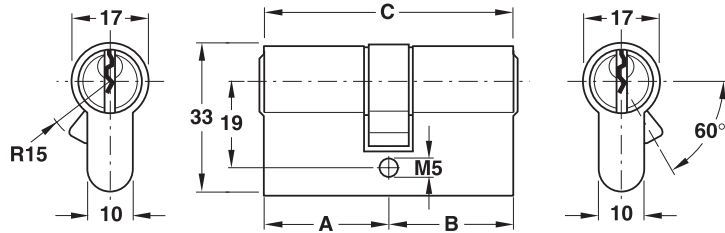
Length A ความยาว (A)	Length B ความยาว (B)	Length C ความยาว (C)	Brass nickel plated ทองเหลืองสีนิกเกิล	Brass polished ทองเหลืองเงา	Antique brass ทองเหลืองรมดำ	Brass copper ทองเหลืองสีทองแดง
30 mm	30 mm	60 mm	916.95.406	916.95.408	916.95.401	916.95.405
32.5 mm	32.5 mm	65 mm	916.95.416	916.95.418	916.95.411	916.95.415
35.5 mm	35.5 mm	71 mm	916.95.426	916.95.428	916.95.421	916.95.425

We reserve the right to alter specifications without notice.  
บริษัทฯ ขอสงวนการเปลี่ยนแปลงรายละเอียดโดยมิได้มีการแจ้งล่วงหน้า

**Double Profile Cylinder StarTec**

ใส่กุญแจ 2 ทาง StarTec

2



**Features**

- With 5 pin tumblers

**Supplied with**

- 1 Double profile cylinder
- 3 Nickel plated steel keys
- 1 Fastening screw

**คุณสมบัติ**

- ระบบ 5 พิน

**ประกอบด้วย**

- ใส่กุญแจ 2 ทาง 1 ชิ้น
- ลูกกุญแจเหล็ก สีนิกเกิล 3 ชิ้น
- อุปกรณ์ติดตั้ง 1 ชิ้น

Length A ความยาว (A)	Length B ความยาว (B)	Length C ความยาว (C)	Brass nickel plated ทองเหลืองสีนิกเกิล	Brass polished ทองเหลืองเงา
27.5 mm	27.5 mm	55 mm	916.00.001	916.00.051
27.5 mm	31.5 mm	59 mm	916.00.002	916.00.052
27.5 mm	35.5 mm	63 mm	916.00.003	916.00.053
27.5 mm	40.5 mm	68 mm	916.00.004	916.00.054
27.5 mm	45.5 mm	73 mm	916.00.005	916.00.055
31.5 mm	31.5 mm	63 mm	916.00.007	916.00.057
31.5 mm	35.5 mm	67 mm	916.00.008	916.00.058
31.5 mm	40.5 mm	72 mm	916.00.009	916.00.059
31.5 mm	45.5 mm	77 mm	916.00.010	916.00.060
31.5 mm	50.5 mm	82 mm	916.00.011	916.00.061
35.5 mm	35.5 mm	71 mm	916.00.013	916.00.063
35.5 mm	40.5 mm	76 mm	916.00.014	916.00.064
35.5 mm	45.5 mm	81 mm	916.00.015	916.00.065
35.5 mm	50.5 mm	86 mm	916.00.016	916.00.066
40.5 mm	40.5 mm	81 mm	916.00.018	916.00.068
40.5 mm	45.5 mm	86 mm	916.00.019	916.00.069
40.5 mm	50.5 mm	91 mm	916.00.020	916.00.070

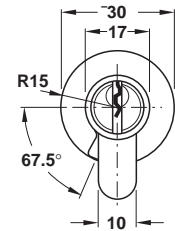
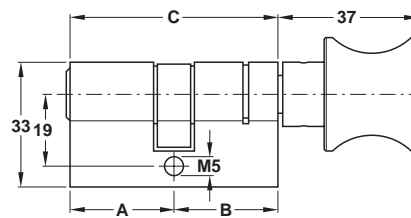
We reserve the right to alter specifications without notice.  
บริษัทฯ ขอสงวนการเปลี่ยนแปลงรายละเอียดโดยมิได้มีการแจ้งล่วงหน้า

### Double Profile Cylinder with Thumbturn StarTec

ใส่กุญแจ 2 ทาง พร้อมหางปลาบิด StarTec



- Ⓐ Brass nickel plated, thumbturn aluminium  
ทองเหลือง สีนิกเกิล พร้อมหางปลาบิด สีสลูมิเนียม
- Ⓑ Brass nickel plated, thumbturn stainless steel  
ทองเหลือง สีนิกเกิล พร้อมหางปลาบิด สีสแตนเลส
- Ⓒ Brass polished  
ทองเหลืองเงา



**Features**

- With 5 pin tumblers
- One side locking function
- One side thumbturn

**Supplied with**

- 1 Double profile cylinder with thumbturn
- 3 Nickel plated steel keys
- 1 Fastening screw

**คุณสมบัติ**

- ระบบ 5 พิน
- ด้านหนึ่งเป็นระบบล็อค
- อีกด้านมีหางปลาบิด

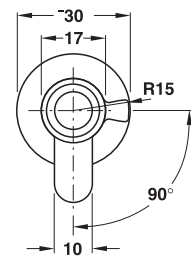
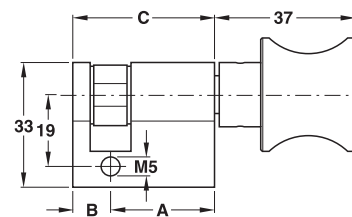
**ประกอบด้วย**

- ใส่กุญแจ 2 ทาง พร้อมหางปลาบิด 1 ชิ้น
- ลูกกุญแจเหล็ก สีนิกเกิล 3 ชิ้น
- อุปกรณ์ติดตั้ง 1 ชิ้น

Length A ความยาว (A)	Length B ความยาว (B)	Length C ความยาว (C)	Ⓐ	Ⓑ	Ⓒ
27.5 mm	27.5 mm	55 mm	916.01.001	916.08.661	916.01.051
27.5 mm	31.5 mm	59 mm	916.01.022	916.08.662	916.01.072
31.5 mm	31.5 mm	63 mm	916.01.007	916.08.672	916.01.057
31.5 mm	35.5 mm	67 mm	916.01.028	916.08.673	916.01.078
35.5 mm	35.5 mm	71 mm	916.01.013	916.08.683	916.01.063
40.5 mm	40.5 mm	81 mm	916.01.018	916.08.694	916.01.068
45.5 mm	45.5 mm	91 mm	916.08.505	916.08.705	916.08.905
50.5 mm	50.5 mm	101 mm	916.08.516	916.08.716	916.08.916

### Double Profile Cylinder with Thumbturn StarTec

ใส่กุญแจ 2 ทาง พร้อมหางปลาบิด StarTec



**Features**

- With thumbturn

**Supplied with**

- 1 Single profile cylinder with thumbturn
- 3 Nickel plated steel keys
- 1 Fastening screw

**คุณสมบัติ**

- พร้อมหางปลาบิด

**ประกอบด้วย**

- ใส่กุญแจทางเดียว พร้อมหางปลาบิด 1 ชิ้น
- ลูกกุญแจเหล็ก สีนิกเกิล 3 ชิ้น
- อุปกรณ์ติดตั้ง 1 ชิ้น

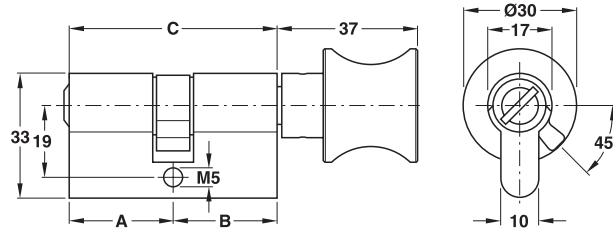
Length A ความยาว (A)	Length B ความยาว (B)	Length C ความยาว (C)	Ⓐ	Ⓑ	Ⓒ
27.5 mm	10 mm	37.5 mm	916.08.451	916.08.651	916.08.851
31.5 mm	10 mm	41.5 mm	916.08.452	916.08.652	916.08.852
35.5 mm	10 mm	45.5 mm	916.08.453	916.08.653	916.08.853
40.5 mm	10 mm	50.5 mm	916.08.454	916.08.654	916.08.854

We reserve the right to alter specifications without notice.  
บริษัทฯ ขอสงวนการเปลี่ยนแปลงรายละเอียดโดยมิได้มีการแจ้งล่วงหน้า

**Double Profile Cylinder with Emergency Slot StarTec**

ใส่กุญแจ 2 ทาง พร้อมปุ่มเปิดฉุกเฉิน StarTec

2



- (A) Brass nickel plated, thumbturn aluminium  
ทองเหลือง สีนิกเกิ้ล พร้อมทางปลาบิต สีอลูมิเนียม
- (B) Brass nickel plated, thumbturn stainless steel  
ทองเหลือง สีนิกเกิ้ล พร้อมทางปลาบิต สีสแตนเลส
- (C) Brass polished  
ทองเหลืองเงา

**Features**

- One side emergency slot
- Other side thumbturn
- Suitable for toilet doors

**Supplied with**

- 1 Double profile cylinder with emergency slot
- 1 Fastening screw

**คุณสมบัติ**

- ด้านหนึ่งมีปุ่มเปิดฉุกเฉิน
- อีกด้านมีทางปลาบิต
- เหมาะใช้กับประตูห้องน้ำ

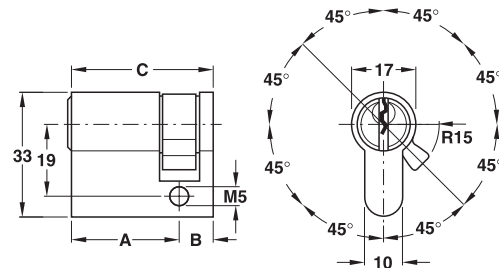
**ประกอบด้วย**

- ใส่กุญแจ 2 ทาง พร้อมทางปลาบิต 1 ชิ้น
- อุปกรณ์ติดตั้ง 1 ชิ้น

Length A ความยาว (A)	Length B ความยาว (B)	Length C ความยาว (C)	(A)	(B)	(C)
27.5 mm	27.5 mm	55 mm	916.08.521	916.08.721	916.08.921
27.5 mm	31.5 mm	59 mm	916.08.522	916.08.722	916.08.922
31.5 mm	31.5 mm	63 mm	916.08.523	916.08.723	916.08.923
31.5 mm	35.5 mm	67 mm	916.08.524	916.08.724	916.08.924
35.5 mm	35.5 mm	71 mm	916.08.525	916.08.725	916.08.925
40.5 mm	40.5 mm	81 mm	916.08.526	916.08.726	916.08.926
45.5 mm	45.5 mm	91 mm	916.08.527	916.08.727	916.08.927
50.5 mm	50.5 mm	101 mm	916.08.528	916.08.728	916.08.928

**Single Profile Cylinder StarTec**

ใส่กุญแจทางเดียว StarTec



**Features**

- With 5 pin tumblers
- Follower adjustable in 8 positions

**Supplied with**

- 1 Single profile cylinder
- 3 Nickel plated steel keys
- 1 Fastening screw

**คุณสมบัติ**

- ระบบ 5 พิน
- ปรับได้ 8 จังหวะ

**ประกอบด้วย**

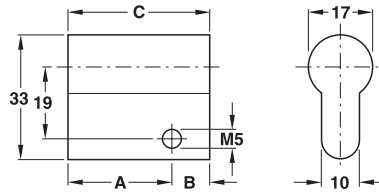
- ใส่กุญแจทางเดียว 1 ชิ้น
- ลูกกุญแจเหล็ก สีนิกเกิ้ล 3 ชิ้น
- อุปกรณ์ติดตั้ง 1 ชิ้น

Length A ความยาว (A)	Length B ความยาว (B)	Length C ความยาว (C)	Brass nickel plated ทองเหลืองสีนิกเกิ้ล	Brass polished ทองเหลืองเงา
27.5 mm	10 mm	37.5 mm	916.00.601	916.00.651
31.5 mm	10 mm	41.5 mm	916.00.602	916.00.652
35.5 mm	10 mm	45.5 mm	916.00.603	916.00.653
40.5 mm	10 mm	50.5 mm	916.00.604	916.00.654

We reserve the right to alter specifications without notice.  
บริษัทฯ ขอสงวนการเปลี่ยนแปลงรายละเอียดโดยมิได้มีการแจ้งล่วงหน้า

### Blind Single Profile Cylinder StarTec

ใส่กุญแจตัน แบบทางเดียว StarTec



**Features**

- Blank on one side

**Finish**

- Cylinder: Brass nickel plated matt

**คุณสมบัติ**

- หัวปิดตายด้านหนึ่ง

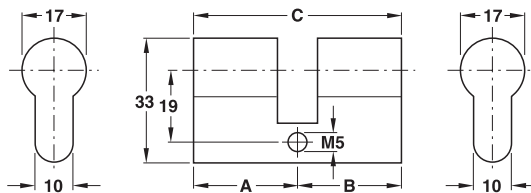
**คุณสมบัติ**

- ใส่กุญแจ: ทองเหลือง สีนิกเกิ้ลด้าน

Length A ความยาว (A)	Length B ความยาว (B)	Length C ความยาว (C)	Brass nickel plated ทองเหลืองสีนิกเกิ้ล
27.5 mm	10 mm	37.5 mm	916.09.980
31.5 mm	10 mm	41.5 mm	916.09.981

### Blind Double Profile Cylinder StarTec

ใส่กุญแจตัน 2 ทาง StarTec



**Features**

- Blank on both sides

**Finish**

- Cylinder: Brass nickel plated matt

**คุณสมบัติ**

- หัวปิดตายทั้ง 2 ด้าน

**วัสดุ/สี**

- ใส่กุญแจ: ทองเหลือง สีนิกเกิ้ลด้าน

Length A ความยาว (A)	Length B ความยาว (B)	Length C ความยาว (C)	Brass nickel plated ทองเหลืองสีนิกเกิ้ล
27.5 mm	27.5 mm	55 mm	916.09.982
31.5 mm	31.5 mm	63 mm	916.09.983
35.5 mm	35.5 mm	71 mm	916.09.984
40.5 mm	40.5 mm	81 mm	916.09.985

## Construction Site Key StarTec

ดอกไขตลับกุญแจ StarTec



### Features

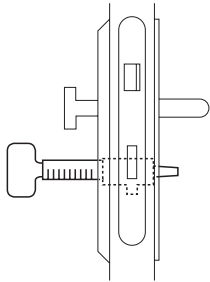
- Square pin key 6/7/8 mm
- Allen key 3 mm
- Conical square spindle from 6-10 mm
- Follower for locks with PC-aperture
- With double-side scale (22-75 mm and 25-75 mm) to measure the cylinder length
- Bottle opener

### คุณสมบัติ

- ดอกไขทรงเหลี่ยม ขนาด 6/7/8 มม.
- ดอกไขหกเหลี่ยม ขนาด 3 มม.
- ดอกไขรูปทรงกรวย ขนาด 6-10 มม.
- ดอกไขตลับกุญแจ (Mortise Lock PC)
- พร้อมสเกลวัด 2 ข้าง ตั้งแต่ 22-75 มม. และ 25-75 มม. เพื่อวัดขนาดใส่กุญแจ
- พร้อมที่เปิดขวด

Zinc diecast nickel plated  
ซิงค์ไดแคส สีนิกเกิล

916.99.013



### Features

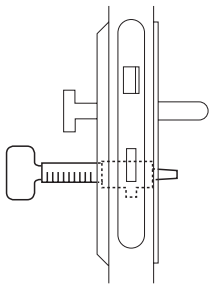
- Conical square spindle from 6-10 mm
- Follower for locks with PC-aperture
- With scale (35-70 mm) to measure the cylinder length

### คุณสมบัติ

- ดอกไขรูปทรงกรวย ขนาด 6-10 มม.
- ดอกไขตลับกุญแจ (Mortise Lock PC)
- พร้อมสเกลวัด 35-70 มม. เพื่อวัดขนาดใส่กุญแจ

Plastic grey  
พลาสติกสีเทา

916.99.011



## Key Cassette StarTec

ตู้เก็บกุญแจ StarTec



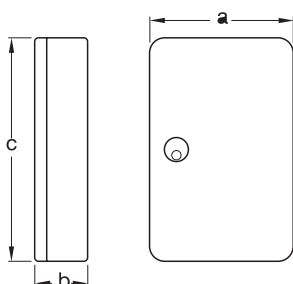
### Features

- Conical square spindle from 6-10 mm
- Follower for locks with PC-aperture
- With scale (35-70 mm) to measure the cylinder length

### คุณสมบัติ

- ดอกไขรูปทรงกรวย ขนาด 6-10 มม.
- ดอกไขตลับกุญแจ (Mortise Lock PC)
- พร้อมสเกลวัด 35-70 มม. เพื่อวัดขนาดใส่กุญแจ

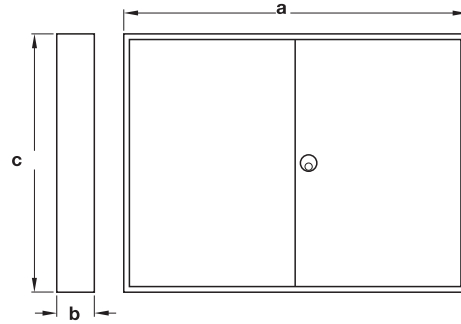
Capacity ความจุ	Width A ความกว้าง (A)	Depth B ความลึก (B)	Height C ความสูง (C)	Weight น้ำหนัก	
20 keys	190 mm	37.5 mm	255 mm	1.8 kg	916.99.100
25 keys	230 mm	41.5 mm	305 mm	2.5 kg	916.99.101
42 keys	230 mm	45.5 mm	305 mm	2.7 kg	916.99.102
84 keys	270 mm	50.5 mm	305 mm	3.1 kg	916.99.103



We reserve the right to alter specifications without notice.  
บริษัทฯ ขอสงวนการเปลี่ยนแปลงรายละเอียดโดยมิได้มีการแจ้งล่วงหน้า

**Key Cabinet StarTec**

ตู้เก็บกุญแจ StarTec



2

**Features**

- With cylinder lever lock
- Hook rails gradually adjustable, different colors and numbered consecutively
- Door with surrounding frame, folding into the rebate
- 2-door closing in 3 directions
- Fully revolving partition walls

**คุณสมบัติ**

- พร้อมกุญแจล็อค
- ตะขอแขวนสามารถปรับได้ มีหลายสีหลายเบอร์
- บานประตูมีเฟรมและบังใบ
- ประตูสามารถเปิดได้ 3 จังหวะ
- สามารถติดตั้งได้กับทุกผนัง

Capacity ความจุ	Width A ความกว้าง (A)	Depth B ความลึก (B)	Height C ความสูง (C)	Weight น้ำหนัก	
100 keys	730 mm	80 mm	550 mm	14.0 kg	916.99.130
200 keys	730 mm	80 mm	550 mm	17.2 kg	916.99.131
300 keys	730 mm	140 mm	550 mm	23.0 kg	916.99.132
400 keys	730 mm	140 mm	550 mm	26.3 kg	916.99.133
500 keys	730 mm	205 mm	550 mm	33.0 kg	916.99.134
600 keys	730 mm	205 mm	550 mm	36.2 kg	916.99.135

We reserve the right to alter specifications without notice.  
บริษัทฯ ขอสงวนการเปลี่ยนแปลงรายละเอียดโดยมิได้มีการแจ้งล่วงหน้า

## Key Fobs StarTec

### กุญแจ StarTec



Set of key fobs

ชุดกุญแจ



key fob

กุญแจ

#### Set of key fobs

ชุดกุญแจ

20 keys	916.99.110
21 keys	916.99.111
25 keys	916.99.112
32 keys	916.99.113
42 keys	916.99.114
50 keys	916.99.115
64 keys	916.99.116
84 keys	916.99.117
100 keys	916.99.118
150 keys	916.99.119
200 keys	916.99.120
250 keys	916.99.121
300 keys	916.99.122
400 keys	916.99.123
500 keys	916.99.124
600 keys	916.99.125

#### Features

- Suitable for the key cabinets and key cassettes
- Numbering and colour arrangement according to the rails

#### Finish

- Key fob: Plastic
- Key ring: Steel chrome plated

#### คุณสมบัติ

- เหมาะสำหรับตู้กุญแจทั้งชนิดใหญ่และเล็ก
- หมายเลขและสีสามารถใช้ร่วมกับราวแขวนได้

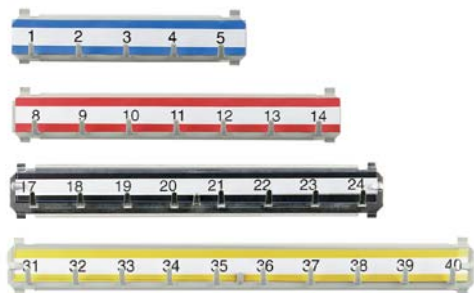
#### วัสดุ/สี

- ป้ายกุญแจ: พลาสติก
- แหวนใส่กุญแจ: เหล็ก สีโครม

Key fob กุญแจ	blue สีน้ำเงิน	red สีแดง	black สีดำ	yellow สีเหลือง	green สีเขียว
Individual without number ไม่มีป้ายหมายเลข	916.99.167	916.99.168	916.99.169	916.99.170	916.99.171
Individual with number มีป้ายหมายเลข	916.99.172	916.99.173	916.99.174	916.99.175	916.99.176

## Hook Rails StarTec

### ราวแขวนกุญแจ StarTec



#### Features

- Suitable for the key cabinets and key cassettes

#### คุณสมบัติ

- เหมาะสำหรับตู้กุญแจทั้งชนิดใหญ่และเล็ก

	Length ความยาว	Number of hooks จำนวนห่วง	blue สีน้ำเงิน	red สีแดง	black สีดำ	yellow สีเหลือง	green สีเขียว
Numbered	150 mm	5	916.99.139	916.99.140	916.99.141	916.99.142	916.99.143
Numbered	210 mm	7	916.99.144	916.99.145	916.99.146	---	---
Not Numbered	240 mm	8	916.99.147	916.99.148	916.99.149	916.99.150	916.99.151
Numbered	240 mm	8	916.99.152	916.99.153	916.99.154	916.99.155	916.99.156
Not Numbered	300 mm	8	916.99.157	916.99.158	916.99.159	916.99.160	916.99.161
Numbered	300 mm	8	916.99.162	916.99.163	916.99.164	916.99.165	916.99.166

## Master Key System Info

### ข้อมูลทั่วไปของใส่กุญแจระบบมาสเตอร์คีย์

Where two or more individual cylinders are not only locked by an individual key, but also by superior keys, a so-called master key system is created. The application of master key systems reaches i. e. from apartment blocks to office complexes. Häfele supplies master key systems in all sizes for any type of cylinder, on request also with patented key profiles as well as with many special features.

Many customers asked for master key systems made in Germany but criticize the long delivery times which you have with made goods from Germany. For this reason Häfele Thailand developed their own master key system production.

Our master key systems SD and PSM are completely produced in Germany and only the last steps of to cut the key are done in Thailand. With this service Häfele Thailand is able to offer their customer master key systems with German quality in short delivery times.

However, the Häfele service not only comprises the delivery. Häfele has experts for hardware technology, master key systems and for any questions relating to individual cylinders. The service reaches from initial assistance in the planning phase to the creation of appropriate master key plans.

นวัตกรรมระบบล็อคใหม่ที่เปลี่ยนนิยามเดิม ๆ ของการล็อคด้วยกุญแจดอกเดียวมาเป็นระบบการล็อคแบบเป็นลำดับขั้น ซึ่งให้ประโยชน์การใช้งานสูงสุดตั้งแต่ภายในอพาร์ทเมนท์ไปจนถึงตึกสำนักงานขนาดใหญ่ และสามารถใช้ได้กับใส่กุญแจทุกขนาดและทุกชนิด นอกจากนี้เฮฟเฟิลยังจัดจำหน่ายกุญแจโปรไฟล์ตามความต้องการเฉพาะเจาะจงแก่ลูกค้า

จากความเป็นจริงที่ว่าปริมาณความต้องการอุปกรณ์ล็อคที่ผลิตในประเทศเยอรมันมีน้อยมาก แต่ขาดความสะดวกอันเนื่องมาจากระยะเวลาในการขนส่งสินค้าที่ยาวนาน เฮฟเฟิล ประเทศไทยจึงได้คิดค้นพัฒนาระบบการผลิตอุปกรณ์ล็อคของตนเองขึ้น

อุปกรณ์ระบบล็อคทั้ง SD และ PSM ของเรานั้นล้วนผลิตจากประเทศเยอรมันนี และนำเข้ามาในประเทศไทยเพื่อดำเนินการในขั้นตอนสุดท้ายซึ่งก็คือการตัดกุญแจเท่านั้น จึงทำให้เฮฟเฟิลสามารถจัดหาอุปกรณ์ระบบล็อคมาตรฐานเยอรมันนีให้ลูกค้าได้ในเวลาที่รวดเร็ว

นอกจากนี้แล้ว เฮฟเฟิลยังพร้อมให้บริการคำแนะนำปรึกษาจากผู้เชี่ยวชาญเทคโนโลยีอุปกรณ์ฮาร์ดแวร์ และอุปกรณ์ล็อคแก่ลูกค้าอีกด้วย

### ระบบอุปกรณ์ล็อคของเรานั้นแบ่งแยกประเภทออกดังนี้:

### Differences are made between the following master key systems:

#### MK-System (Master Key System)

##### ระบบมาสเตอร์คีย์

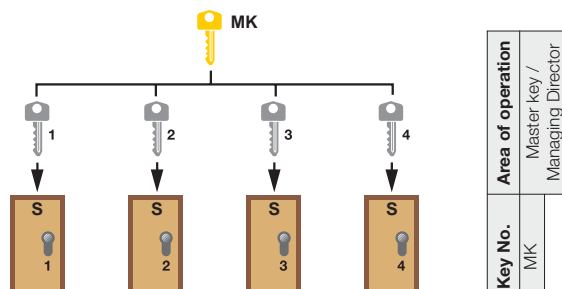
##### Example: Buildings with four store rooms

Each individual cylinder can be locked with the master key as well as the individual key allocated to it.

ตัวอย่าง: อาคารที่มีห้องเก็บของ 4 ห้อง

แต่ละห้องจะสามารถล็อคได้ทั้งด้วยระบบมาสเตอร์คีย์และลูกกุญแจ (Individual Key)

- S** Store room  
ห้องเก็บของ
- MK** Master key  
มาสเตอร์คีย์
- 1-4** Individual key store rooms  
ลูกกุญแจห้องเก็บของ



Door or room	Cyl. and key No.	Number of cylinders	Cat. No.	Length A	Length B	Number of keys
Store 1	1	1	916 .....	31.5 mm	31.5 mm	3
Store 2	2	1	916 .....	31.5 mm	31.5 mm	3
Store 3	3	1	916 .....	31.5 mm	31.5 mm	3
Store 4	4	1	916 .....	31.5 mm	31.5 mm	3

Area of operation	Master key / Managing Director
Key No.	IMK
Superior keys >	5
	X
	X
	X
	X

We reserve the right to alter specifications without notice.  
บริษัทฯ ขอสงวนการเปลี่ยนแปลงรายละเอียดโดยมิได้มีการแจ้งล่วงหน้า

Master Key System Info

ข้อแนะนำ: อุปกรณ์ล็อคกุญแจ

GMK-System (Grand Master Key System)

ระบบมาสเตอร์คีย์ GMK

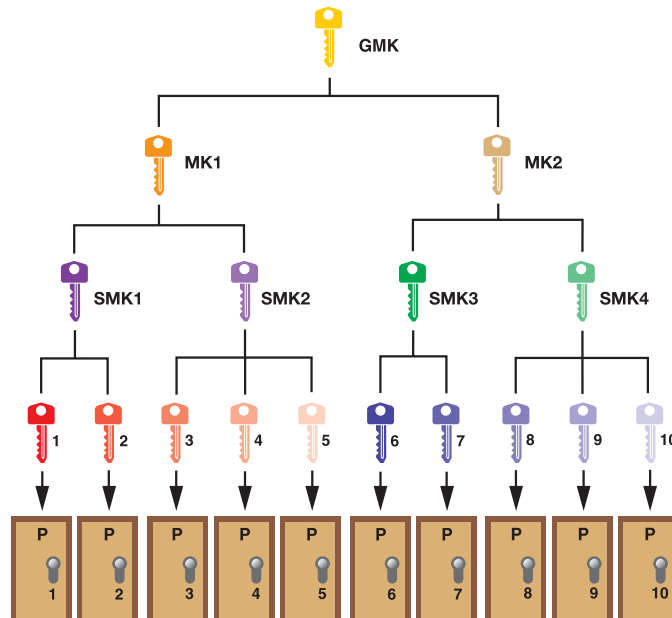
Example: Office Buildings

Each master key cylinder can be locked with the master key as well as the individual key allocated to it.

ตัวอย่าง: อาคารสำนักงาน

แต่ละห้องจะสามารถล็อคได้ทั้งด้วยระบบมาสเตอร์คีย์และลูกกุญแจ (Individual Key)

- P Plant room
- E EDP
- GMK Grand master key
- MK Master key
- SMK Sub master key
- 1-5 EDP
- 6-10 General master key



Door or room	Cyl. and key No.	Number of cylinders	Cat. No.	Length A	Length B	Number of keys
Plant room 1	1	1	916.....	31.5 mm	31.5 mm	3
Plant room 2	2	1	916.....	31.5 mm	31.5 mm	3
Plant room 3	3	1	916.....	31.5 mm	31.5 mm	3
Plant room 4	4	1	916.....	31.5 mm	31.5 mm	3
Plant room 5	5	1	916.....	31.5 mm	31.5 mm	3
EDP 6	6	1	916.....	31.5 mm	31.5 mm	3
EDP 7	7	1	916.....	31.5 mm	31.5 mm	3
EDP 8	8	1	916.....	31.5 mm	31.5 mm	3
EDP 9	9	1	916.....	31.5 mm	31.5 mm	3
EDP 10	10	1	916.....	31.5 mm	31.5 mm	3

Key No.	Area of operation
5	Managing Director / Fire brigade
3	Plant manager
3	Departmental manager EDP
2	Plant office manager
2	Plant sales department
2	Office manager EDP
2	Sales department EDP

Superior keys >

We reserve the right to alter specifications without notice.  
บริษัทฯ ขอสงวนการเปลี่ยนแปลงรายละเอียดโดยมิได้มีการแจ้งล่วงหน้า

## Master Key Systems from Häfele Thailand

ระบบมาสเตอร์คีย์ของเฮเฟเล่ ประเทศไทย

2

### EM System

#### ระบบล็อค EM



A profile for simple and small master key system in residential projects.

- Each locking side contains 5 pin tumblers
- Keys made of brass plated

โปรไฟล์สำหรับระบบมาสเตอร์คีย์ที่ไม่ซับซ้อน เหมาะสำหรับติดตั้งในบริเวณที่พักอาศัย

- ระบบ 5 พิน
- ลูกกุญแจทำจากทองเหลือง

### SD System

#### ระบบล็อค SD



A profile for simple and small master key system in residential projects.

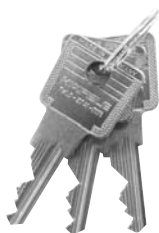
- Each locking side contains 5 pin tumblers
- The first core pin are made of hardened steel
- Anti picking device complying with DIN 18 252, has been developed in a special form with 2 mushroom housing pins.
- Very close process tolerances - for safe functions
- Wear resisting key of steel plated

โปรไฟล์สำหรับระบบมาสเตอร์คีย์ที่ไม่ซับซ้อน เหมาะสำหรับติดตั้งในบริเวณที่พักอาศัย

- ระบบ 5 พิน
- ลูกปืนเม็ดแรกทำจากเหล็กแข็งทนทาน
- พร้อมเม็ดลูกปืนชนิดดอกเห็ดหันหัวชนกัน ตามมาตรฐาน DIN 18 252 สำหรับกันเขี้ยว
- ค่าความคลาดเคลื่อนมีน้อยมาก ทำให้มีความปลอดภัยสูง
- กุญแจเหล็กเคลือบแข็ง

### PSM System

#### ระบบล็อค PSM



A profile series rich in variation with a multitude of different possible key ways. For complex and large key systems in commercial projects.

- Each locking side contains 5 pin tumblers of wear and tear resistant copper-nickel-zinc-alloy.
- The first core pin are made of hardened steel
- Anti picking device complying with DIN 18 252, has been developed in a special form with 2 mushroom housing pins.
- Sturdy, wear resisting keys of nickel silver material
- A Guide groove runs over the entire cylinder core and ensure complete power transfer of the key turns and prevents the key breaking
- The keys are restricted and only available by Häfele Thailand
- Supplied with security card for absolute key controlling

โปรไฟล์สำหรับโครงการอาคารพาณิชย์ที่ต้องการระบบล็อคที่ซับซ้อน

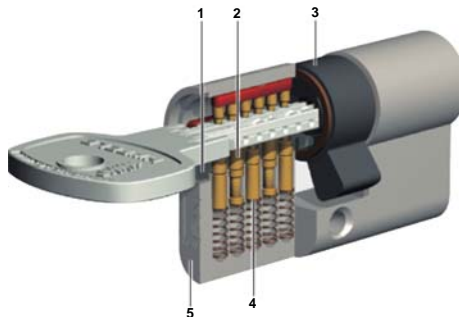
- ระบบ 5 พิน
- ลูกปืนเม็ดแรกทำจากเหล็กแข็งทนทาน
- พร้อมเม็ดลูกปืนชนิดดอกเห็ดหันหัวชนกัน ตามมาตรฐาน DIN 18 252 สำหรับกันเขี้ยว
- ลูกกุญแจสแตนเลสกันสึกกร่อนต่อการสึกหรอ
- ร่องมีความสม่ำเสมอและยาวไปจนสุดตัวตัดได้กุญแจ เพื่อให้การเปิด-ปิด เป็นไปอย่างสะดวกสบายและแข็งแรง
- กุญแจมีจำหน่ายเฉพาะที่เฮเฟเล่ ประเทศไทย เท่านั้น
- พร้อมการ์ดกุญแจที่ให้ความปลอดภัยสูง

**Master Key Systems from Häfele Germany**

ระบบมาสเตอร์คีย์ของเฮเฟล่ เยอรมันนี

**WM 5 System**

ระบบล็อค WM 5



- 1 Core
- 2 Core pin
- 3 Locking pin with spring
- 4 Housing pin with spring
- 5 Cylinder housing

- 1 แกน
- 2 ลูกป็น
- 3 แกนติด
- 4 ห้องเม็ดลูกป็น
- 5 ตัวใส่กุญแจ

The following systems is additionally available from Häfele Germany. For more details please contact your sales person.

Cylinders within the WM 5 system have the following characteristics:

- Each locking side contains 5 pin tumblers made from wear and tear resistant copper-nickel-zinc-alloy
- Reversible key system
- The stop bar function consists of 2 axially functioning stop bars, which are transposed by 90°.
- The graduated pin tumblers guarantee anti-drill protection.
- Each cylinder is equipped with a high quality rustproof lever.
- Long term protection of the profile due to legal brand protection.

ระบบล็อคนี้มาจากเฮเฟล่ ประเทศเยอรมันนีโดยตรง ท่านสามารถสอบถามรายละเอียดเพิ่มเติมได้ที่พนักงานขายของเรา

ใส่กุญแจที่เหมาะสมใช้กับระบบล็อค WM 5 ควรมีลักษณะดังนี้

- แต่ละด้านเป็นระบบ 5 พิน และทำจากซิงค์อัลลอยด์ที่มีส่วนผสมของทองแดงและนิกเกิลที่มีความทนทาน
- ลูกกุญแจไขได้ทุกทาง
- มีแผ่นป้องกันเม็ดลูกป็นทั้งด้านข้างและด้านบน เพื่อป้องกันการเจาะทำลาย
- เม็ดลูกป็นแข็งแรงป้องกันการใช้สว่านเจาะทำลาย
- ใส่กุญแจเคลือบสารกันสนิม
- อายุการใช้งานยาวนานได้รับมาตรฐานตามกฎหมาย

**Security**

ความปลอดภัย



**Security Card**

Unauthorized ordering of replacement cylinders or key from the PSM-System is prevented by a security card and signature. The security card contains the project name, master key number and date of purchase. For every additional order the security card and a signature of the owner has to be shown.

**ระบบความปลอดภัยด้วยการ์ดกุญแจ**

ในระบบล็อค PSM นั้น การขอก๊อปปี้ดอกกุญแจเพิ่มจะทำได้ก็ต่อเมื่อได้มีการแสดง security card พร้อมลายเซ็นของผู้มีอำนาจเท่านั้น Security card นั้นจะประกอบด้วยชื่อโครงการ หมายเลขของมาสเตอร์คีย์และวันที่สั่งซื้อ

We reserve the right to alter specifications without notice. บริษัทฯ ขอสงวนการเปลี่ยนแปลงรายละเอียดโดยมิได้มีการแจ้งล่วงหน้า



## How to order Master Key Systems

วิธีการสั่งซื้อกุญแจมาสเตอร์คีย์ระบบ

2

### 1. Decide for the quality and security of the master key system

ตัดสินใจว่าต้องการใช้ระบบล็อคใด



### 2. Select the catalogue numbers of the items from this catalogue

ระบุรหัสสินค้าที่แจ้งไว้ในแคตตาล็อก



### 3. What Locking System is required?

พิจารณาว่าระบบล็อคใดเหมาะสมในการใช้งานจริง



### 4. Follow the following flowchart on the next pages for ordering

สั่งซื้อโดยอ้างอิงข้อมูลจากตารางด้านล่างนี้

## Master Key System Number Overview

รหัสสำหรับระบบมาสเตอร์คีย์

### Add on numbers for MK articles

ระบุรหัสของระบบมาสเตอร์คีย์

EM-Systems	81 = Master Key (MK) - System 82 = Grand Master Key (GMK) - System
SD-Systems	81 = Master Key (MK) - System 82 = Grand Master Key (GMK) - System
PSM-Systems	01 = Master Key (MK) - System 21 = Grand Master Key (GMK) - System
Keys	11 = Individual Key 31 = Sub Master Key (SMK) 41 = Master Key (MK) 51 = Grand Master Key (GMK)

### Catalogue numbers for MK keys

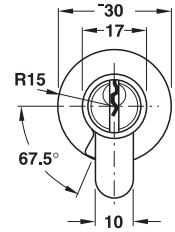
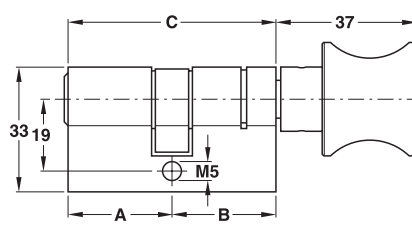
รหัสสินค้าสำหรับระบบมาสเตอร์คีย์

EM-Key	916.95.900
SD-Key	916.09.915
PSM-Key	916.09.905

How to order Master Key Systems PSM

วิธีการสั่งซื้อกุญแจมาสเตอร์คีย์ระบบ PSM

2



2

- (A)** Nickel plated, thumbturn aluminium  
สีนิกเกิล พร้อมปุ่มบิดอลูมิเนียม
- (B)** Nickel plated, thumbturn stainless steel  
สีนิกเกิล พร้อมปุ่มบิดสแตนเลส
- (C)** Brass polished  
ทองเหลืองเงา

Features

- With 5 pin tumblers
- One side lock function
- One side thumbturn

คุณสมบัติ

- ระบบ 5 พิน
- ด้านหนึ่งเป็นฟังก์ชันล็อค
- อีกด้านเป็นทางปลดล็อค

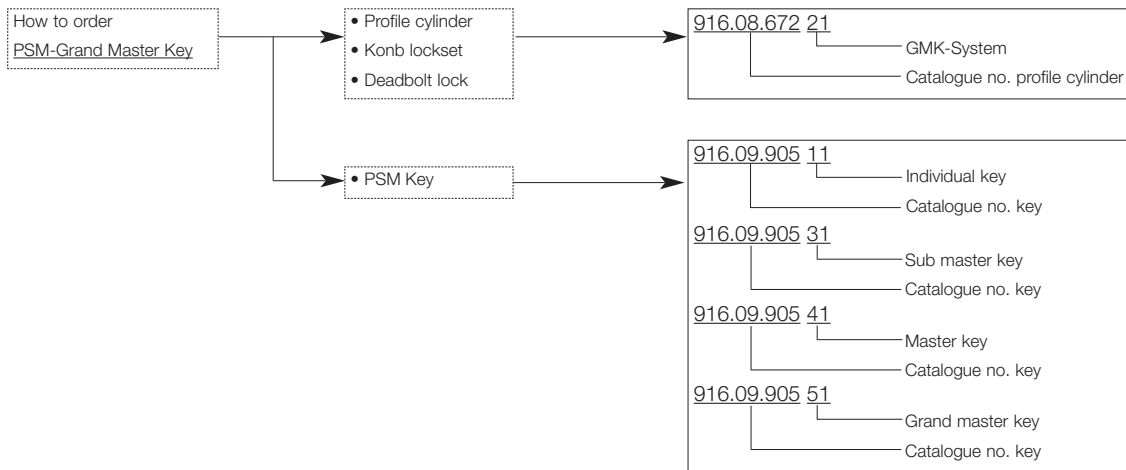
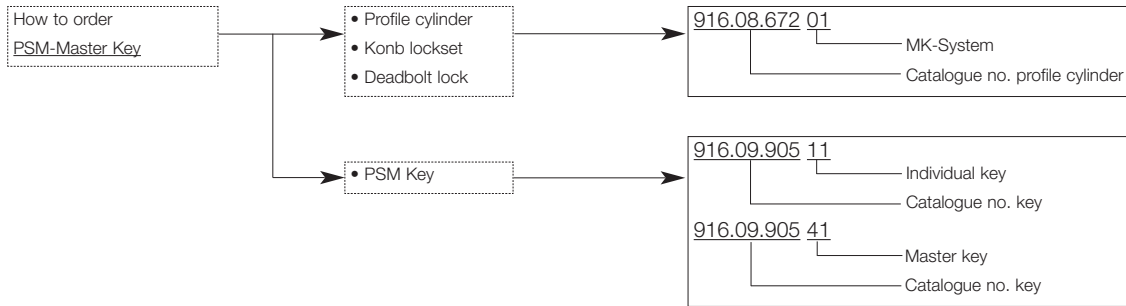
Supplied with

- 1 Double profile cylinder
- 3 keys
- 1 Fastening screw

ประกอบด้วย

- ใส่กุญแจทางปลดล็อค 1 ชิ้น
- ลูกกุญแจ 3 ชิ้น
- สกรูติดตั้ง 1 ชิ้น

Length A ความยาว A	Length B ความยาว B	Length C ความยาว C	(A)	(B)	(C)
27.5 mm	27.5 mm	55 mm	916.01.001	916.08.661	916.01.051
27.5 mm	31.5 mm	59 mm	916.01.022	916.08.662	916.01.072
31.5 mm	31.5 mm	63 mm	916.01.007	<b>916.08.672</b>	916.01.057
31.5 mm	35.5 mm	67 mm	916.01.028	916.08.673	916.01.078
35.5 mm	35.5 mm	71 mm	916.01.013	916.08.683	916.01.063
40.5 mm	40.5 mm	81 mm	916.01.018	916.08.694	916.01.068
40.5 mm	45.5 mm	91 mm	916.08.505	916.08.705	916.08.905
50.5 mm	50.5 mm	101 mm	916.08.516	916.08.713	916.08.916

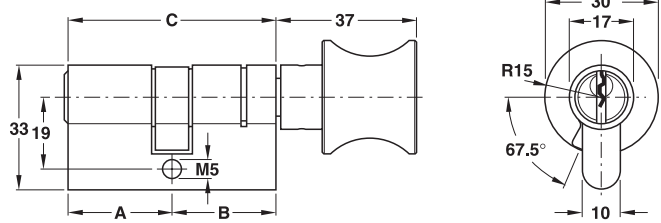


We reserve the right to alter specifications without notice.  
บริษัทฯ ขอสงวนการเปลี่ยนแปลงรายละเอียดโดยมิได้มีการแจ้งล่วงหน้า

How to Order Master Key Systems SD

วิธีการสั่งซื้อกุญแจมาสเตอร์คีย์ระบบ SD

2



- A** Nickel plated, thumbturn aluminium  
สีนิกเกิล พร้อมปุ่มบิดอลูมิเนียม
- B** Nickel plated, thumbturn stainless steel  
สีนิกเกิล พร้อมปุ่มบิดสแตนเลส
- C** Brass polished  
ทองเหลืองเงา

Features

- With 5 pin tumblers
- One side lock function
- One side thumbturn

Supplied with

- 1 Double profile cylinder
- 3 keys
- 1 Fastening screw

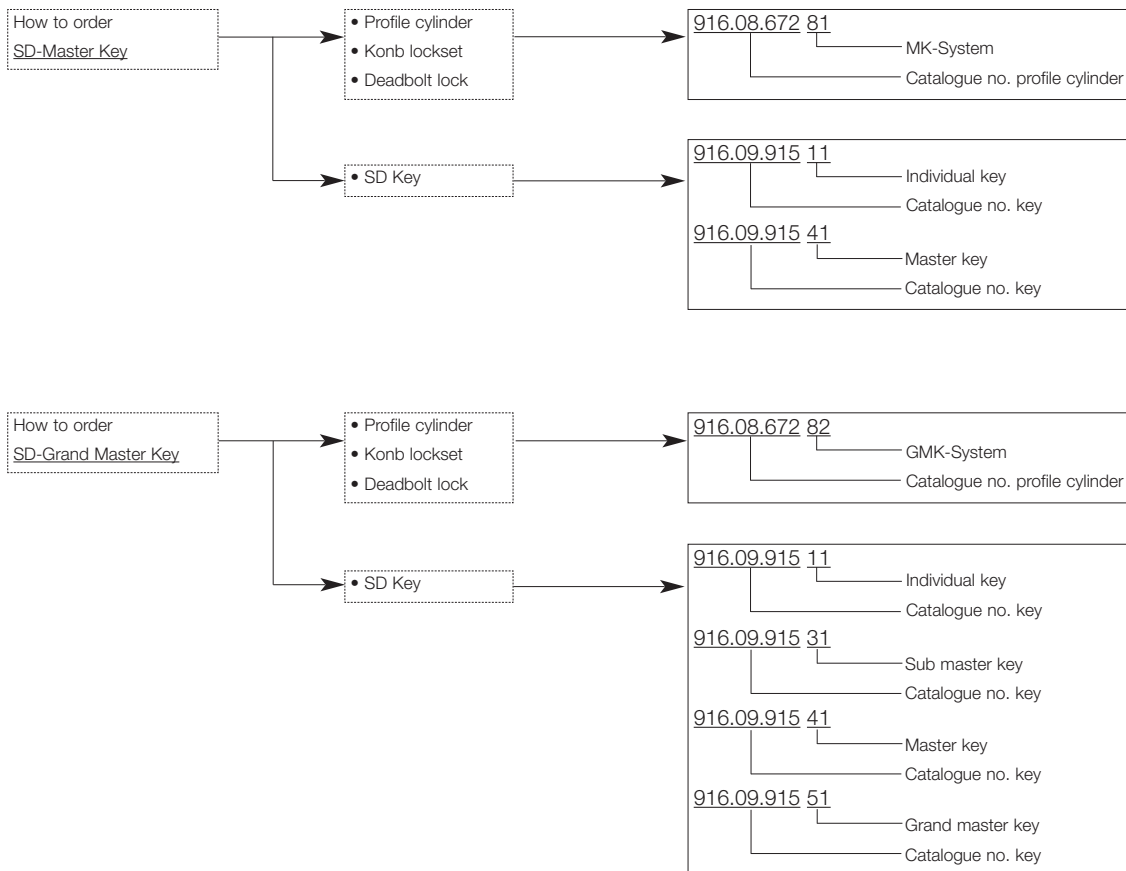
คุณสมบัติ

- ระบบ 5 พิน
- ด้านหนึ่งเป็นฟังก์ชันล็อค
- อีกด้านเป็นทางปลดล็อค

ประกอบด้วย

- ใส่กุญแจทางปลดล็อค 1 ชิ้น
- ลูกกุญแจ 3 ชิ้น
- สกรูติดตั้ง 1 ชิ้น

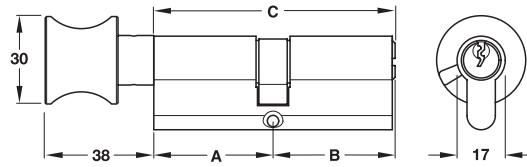
Length A ความยาว A	Length B ความยาว B	Length C ความยาว C	<b>A</b>	<b>B</b>	<b>C</b>
27.5 mm	27.5 mm	55 mm	916.01.001	916.08.661	916.01.051
27.5 mm	31.5 mm	59 mm	916.01.022	916.08.662	916.01.072
31.5 mm	31.5 mm	63 mm	916.01.007	<b>916.08.672</b>	916.01.057
31.5 mm	35.5 mm	67 mm	916.01.028	916.08.673	916.01.078
35.5 mm	35.5 mm	71 mm	916.01.013	916.08.683	916.01.063
40.5 mm	40.5 mm	81 mm	916.01.018	916.08.694	916.01.068
40.5 mm	45.5 mm	91 mm	916.08.505	916.08.705	916.08.905
50.5 mm	50.5 mm	101 mm	916.08.516	916.08.713	916.08.916



We reserve the right to alter specifications without notice.  
บริษัทฯ ขอสงวนการเปลี่ยนแปลงรายละเอียดโดยมิได้มีการแจ้งล่วงหน้า

**How to Order Master Key System EM**

วิธีการสั่งซื้อกุญแจมาสเตอร์คีย์ระบบ EM



2

**Features**

- With 5 pin tumblers
- One side lock function
- One side thumbturn

**Supplied with**

- 1 Double profile cylinder
- 3 keys
- 1 Fastening screw

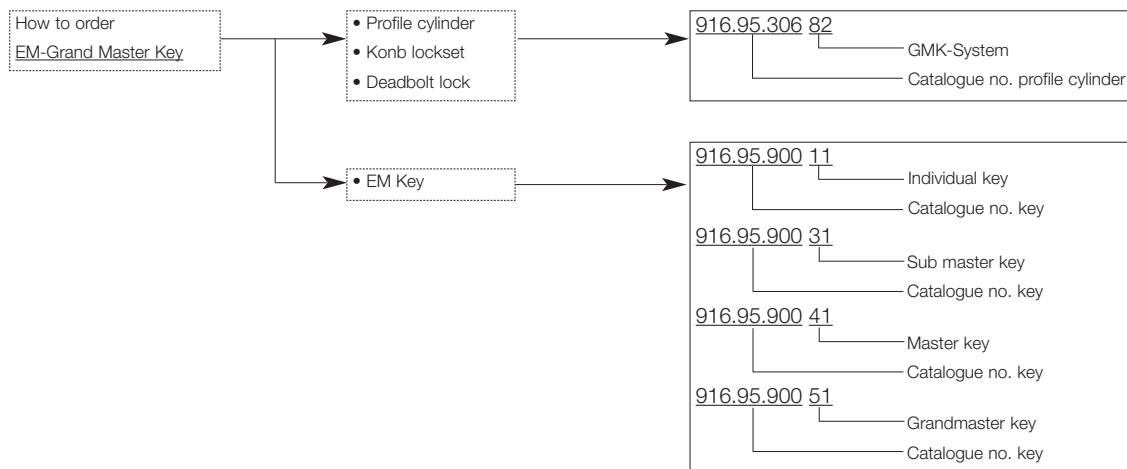
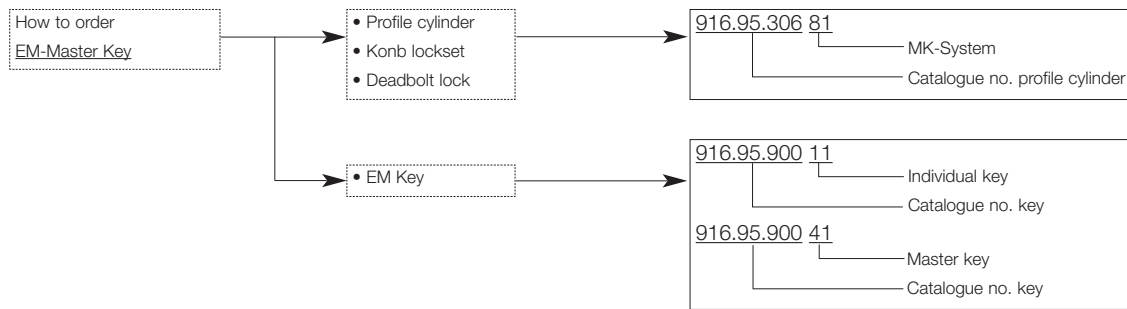
**คุณสมบัติ**

- ระบบ 5 พิน
- ด้านหนึ่งเป็นฟังก์ชันล็อค อีกด้านเป็นทางปลานิด

**ประกอบด้วย**

- ใส่กุญแจทางปลานิด 1 ชิ้น
- ลูกกุญแจ 3 ชิ้น
- สกรูติดตั้ง 1 ชิ้น

Length A ความยาว A	Length B ความยาว B	Length C ความยาว C	Nicel plated สีนิกเกิล	Brass polished ทองเหลืองเงา	Antique brass ทองเหลืองรมดำ	Brass copper ทองเหลือง สีทองแดง
30 mm	30 mm	60 mm	<b>916.95.306</b>	916.95.308	916.95.301	916.95.305
32.5 mm	32.5 mm	65 mm	916.95.316	916.95.318	916.95.311	916.95.315
35.5 mm	35.5 mm	71 mm	916.95.326	916.95.328	916.95.321	916.95.325



We reserve the right to alter specifications without notice.  
 บริษัทฯ ขอสงวนการเปลี่ยนแปลงรายละเอียดโดยมิได้มีการแจ้งล่วงหน้า