

Operable Wall System MSW GEZE

อุปกรณ์บานเลื่อนระบบจัดเก็บ MSW GEZE

Features

- Modular running track system with straight running tracks (single and double running tracks), curves (15°, 30°, 45°, 60°, 75°, 90°), connectors and suspension fixing plates
- Tracks can be curved for curved openings (polygonal geometry)
- Glass suspension with elegant tapered glass suspension profile
- Glass mounting with adjustable glass holding profile
- Protection of glass edges by glass edge protection profiles
- Sliding doors, pivot doors, self-closing doors, pivot sliding doors or self-closing swing sliding doors can be integrated
- Sliding panel units optionally stackable 90° or parallel to running axis (custom stacking areas possible)
- Extremely light and silent running in curves
- Quiet running action
- Low wear and tear and high quality precision ball bearing in the carriage
- Possible combination with fixed glass panels
- Sliding panel units can be secured with concealed safety locks
- Trolleys available in 100 and 150 kg weight carrying capacity
- The covers for carrier and clamping profiles can be clipped on after installation to prevent scratches
- Twin brush seal for top and bottom of door
- Horizontally the panel elements are sealed at the top and bottom through sealing brushes
- Installations without a bottom guide channel also possible

Technical data

- Max. weight **150 kg** per door leaf
- Max. clear height **3500 mm** (higher in request)
- Max. panel width **1500 mm**
- Special bends and bent running tracks with any choice of radius and change of direction also possible
- For single-pane toughened glass with glass thickness of **10 and 12 mm**

Finish

- Running track: Aluminium, clear anodized, other types of anodizing and powder coating to RAL colour on request (only possible with double running track)
- Cover for door elements: Aluminium, clear anodized*
- Glass suspension profile: Aluminium, clear anodized
- Glass edge protection profile: Polycarbonate
- Guide track: Aluminium, clear anodized
- Also available unanodized or in selected finishes

คุณสมบัติ

- ระบบจัดเก็บราง พร้อมด้วยรางบนตรง (รางบนเดี่ยวและรางบนคู่) รางบนโค้ง (15°, 30°, 45°, 60°, 75°, 90°) การเชื่อมต่อราง และแผ่นเพลทยึดราง
- รางสามารถกำหนดเป็นทางโค้งเพื่อการเปิดแบบโค้ง
- อุปกรณ์หนีบกระจกถูกออกแบบอย่างสวยงาม
- สามารถปรับตัวยึดกระจกได้
- ขอบกันกระจกถูกออกแบบเพื่อป้องกันความเสียหายกับกระจกเป็นอย่างดี
- สามารถผสมผสานรูปแบบของประตูได้ ทั้งประตูบานเลื่อน ประตูหมุน ประตูปิดเอง ประตูบานเลื่อนหมุน หรือประตูบานสวิงปิดเอง
- สามารถปรับความสูงบานประตูได้
- บานเลื่อนสามารถเลือกเก็บแนวฉาก 90° หรือแนวขนานไปกับแนวรางบน (กำหนดพื้นที่เก็บบานได้)
- ลูกกลิ้งวงนุ่มนวลและเงียบในแนวโค้ง
- ปราศจากเสียงรบกวน
- ยากต่อการขูดหรือฉีกขาด ด้วยการออกแบบอุปกรณ์ที่ประณีต
- สามารถใช้ร่วมกับแผงกระจกบานตายได้
- แผงบานเลื่อนถูกป้องกันด้วยลวดฝางที่ปลอดภัย
- ลูกกลิ้งสามารถรับน้ำหนักได้ 100 และ 150 กก.
- อุปกรณ์ฝาครอบต่างๆสามารถติดตั้งหลังจากทำการติดตั้งเสร็จแล้วเพื่อป้องกันการรอยขีดข่วน
- ซีลกันฝุ่นแบบคู่สำหรับขอบประตูบนและล่าง
- สามารถติดตั้งได้โดยปราศจากรางล่าง

ข้อมูลทางเทคนิค

- สามารถรับน้ำหนักบานประตูสูงสุด 150 กก. ต่อหนึ่งบานประตู
- ความสูงสูงสุด 3500 มม. (ถ้าต้องการความสูงมากกว่า กรุณาแจ้ง)
- แผงกว้างสูงสุด 1500 มม.
- สามารถกำหนดความโค้งและปรับเปลี่ยนทิศทางของรางบนได้ตามต้องการ
- ความหนากระจกบานตาย 10 และ 12 มม.

วัสดุ

- รางบน: อลูมิเนียม อนโนไดซ์ อนโนไดซ์ชนิดอื่น และเคลือบด้วยสี RAL ตามต้องการ (รวมถึงรางบนคู่)
- ส่วนปิดประตู: อลูมิเนียม อนโนไดซ์*
- โครงกันกระจก: อลูมิเนียม อนโนไดซ์
- โครงกันขอบกระจก: โพลีคาร์บอเนต
- ราง: อลูมิเนียม อนโนไดซ์
- *สามารถสั่งวัสดุไม่เคลือบอนโนไดซ์ได้ หรือเลือกสีวัสดุตามต้องการได้

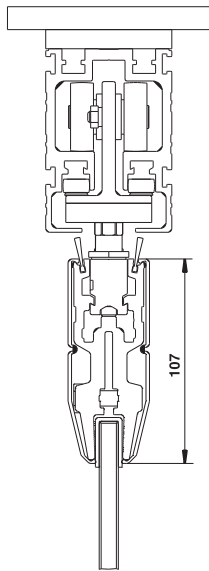




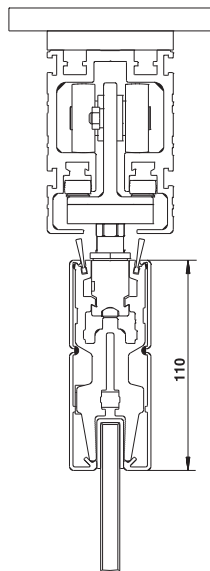
Clip-on covers are available in two different versions
ฝาครอบตัวหนึบกระจากมี 2 ลักษณะให้เลือก

Option A: Following the contour of the carrier and clamping profile

แบบ A: ฝาครอบแบบเข้ารูปตัวหนึบกระจาก

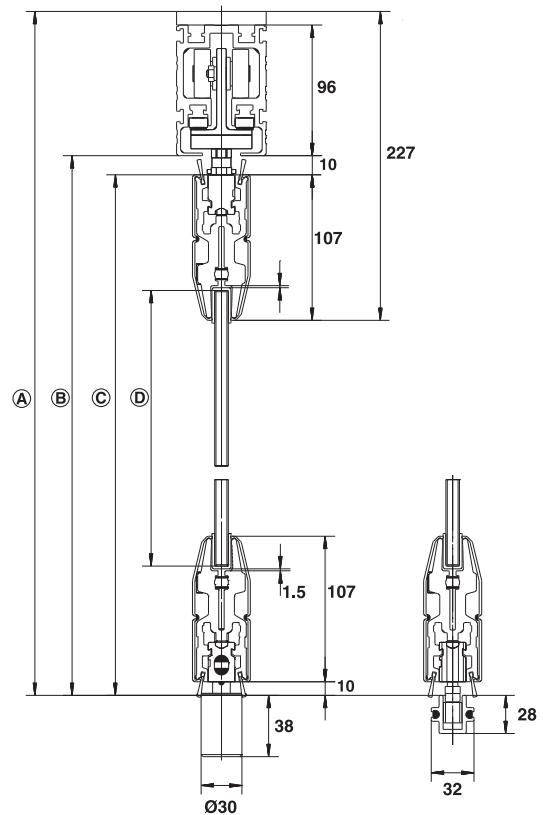


Option B: Rectangulare
แบบ B: ฝาครอบแบบสี่เหลี่ยมผืนผ้า



Installation examples using alternative bottom guide channel or dust proof

ตัวอย่างการติดตั้งโดยใช้รางล่างหรือซีลกันฝุ่น



- Ⓐ Installation height
ความสูงการติดตั้ง
- Ⓑ Clear height = Installation height 106 mm
ความสูง = ความสูงการติดตั้ง 106 มม.
- Ⓒ Opening height = Installation height 130 mm
ความสูงการเปิด = ความสูงการติดตั้ง 130 มม.
- Ⓓ Hight of glass = Installation height 300 mm
ความสูงกระจาก = ความสูงการติดตั้ง 300 มม.

Operable Wall System Variotec II 150/H HAWA

อุปกรณ์บานเลื่อนระบบจัดเก็บ รุ่นวาริโอเทค II 150/H HAWA

Features

- Modular running track system with straight running tracks (single and double running tracks), curves (15°, 30°, 45°, 60°, 75°, 90°), connectors and suspension fixing plates
- Suspension with support profile
- Height adjustable sliding door leaves
- Sliding doors optionally stackable 90° or parallel to the running axis
- Extremely light and silent running in curves
- Quiet running action
- Low wear and tear
- Pivot or self-closing door can be installed
- Sliding doors can be locked with espagnolette locks or mortise locks
- 100 kg trolley tested to >250,000 cycles
- Twin brush seal for top and bottom of door
- Track can be curved for curved openings
- Installations without a bottom guide channel also possible

Technical data

- Max. door weight **150 kg** per door leaf
- Min. door thickness **40 mm**
- Min. track radius **2000 mm** for curved openings

Finish

- Running track: Aluminium, clear anodized
- Running gear with plastic-coated ball bearing roller, two-point guide and supporting carriage
- Support profile: Aluminium, clear anodized
- Vertical sealing profile: Aluminium, clear anodized with black rubber seal
- Bottom guide channel: Aluminium, clear anodized

คุณสมบัติ

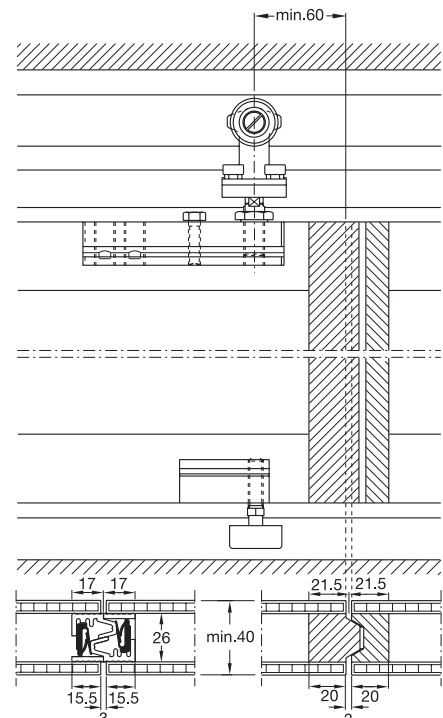
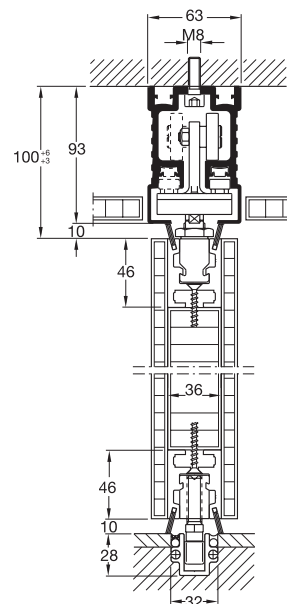
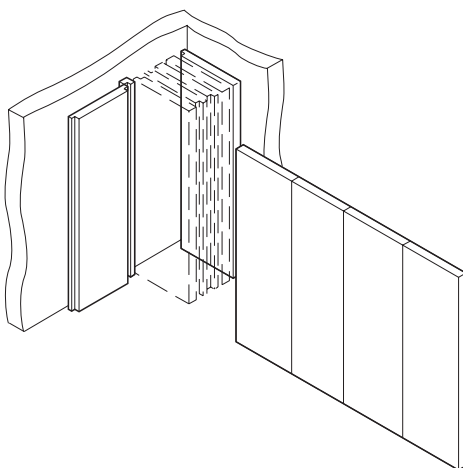
- ระบบจัดเก็บรางพร้อมด้วยรางบนตรง (เดี่ยวและคู่), รางโค้ง (15°, 30°, 45°, 60°, 75°, 90°) อุปกรณ์เชื่อมต่อและแป้นยึด
- ตัวแขวนบานพร้อมกล่องรับ
- ปรับระดับบานง่าย
- มีอุปกรณ์เสริมสำหรับแนวเลี้ยวแบบต่าง ๆ
- นุ่มนวลและเงียบในส่วนโค้ง
- เคลื่อนที่โดยไร้เสียงรบกวน
- ยกต่อการสึกหรอ
- ใช้ประตูบานเปิดแบบธรรมดาหรือใช้ใช้คอปฟ์ฝั่งพื้นได้
- สามารถติดตั้งตั้กลับกุญแจล็อกแบบต่าง ๆ ได้
- ลูกล้อผ่านการทดสอบ > 250,000 ครั้ง
- มีซีลกันฝุ่นคู่ทั้งบนและล่าง
- รางสามารถดัดโค้งตามรูปแบบที่ต้องการได้
- สามารถติดตั้งโดยปราศจากรางล่างได้

ข้อมูลทางเทคนิค

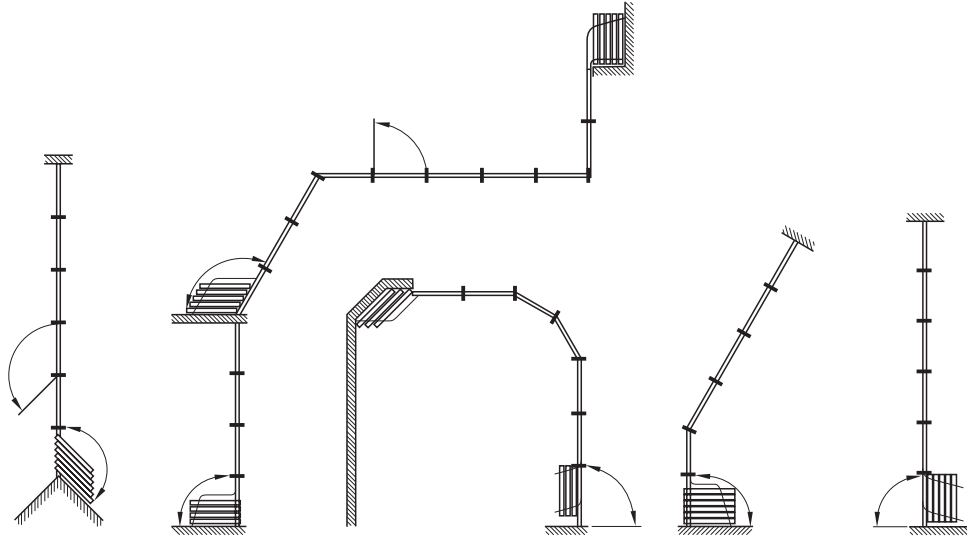
- สามารถรับน้ำหนักบานประตูสูงสุด 150 กก. ต่อหนึ่งบานประตู
- สำหรับความกว้างบานประตูไม่เกิน 750 - 1200 มม.
- รัศมีรางขั้นต่ำ 2000 มม.
- สามารถปรับความสูงได้ : +6/-3 มม.
- ความหนากระจก 10 หรือ 12 มม.

วัสดุ

- รางบน อลูมิเนียม อนโนไดซ์
- รางล่าง อลูมิเนียม อนโนไดซ์
- ฝาครอบแถบหนีบกระจก : พลาสติก โครมดำน โครมเงา ทองเหลืองเงา
- สแตนเลส และไม้ทำสี เพื่อให้ลูกค้าได้กำหนดสีเอง
- ชุดลูกล้อ ไนลอน

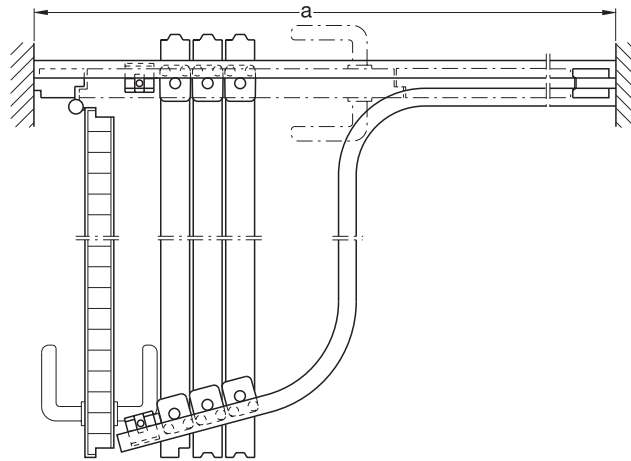


We reserve the right to alter specifications without notice.
บริษัทฯ ขอสงวนการเปลี่ยนแปลงรายละเอียดโดยมิได้มีการแจ้งล่วงหน้า

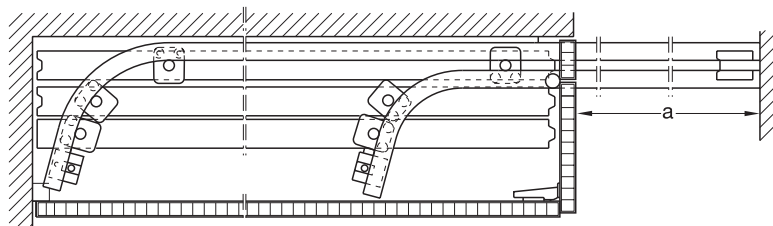


Examples of floor plans

Typical stacking area layouts



Stacking area 90°



Stacking area parallel

When ordering system components, please provide detailed information as follows:

- Floor plan drawing with dimensions of closed end panel and available stacking area space
- Opening width 'a'
- Number of sliding doors, pivot doors
- Width, height, thickness and weight of the sliding doors
- Type of stacking
- Centering method for sliding doors (stop strips or seal profiles with rubber seal)

เมื่อท่านซื้อสินค้าแยกชุด กรุณาเตรียมข้อมูลดังต่อไปนี้

- รูปแบบโครงร่าง พร้อมขนาดของแผงปิดและพื้นที่เก็บบาน
- ความกว้างการเปิด 'a'
- จำนวนประตูบานเลื่อนและประตูบานเปิด
- ความกว้าง ความสูง ความหนา และน้ำหนักของประตูบานเลื่อน
- ประเภทของการเก็บบาน
- แนวติดตั้งบานเลื่อนกับผนังขนานกันหรือไม่ (เพื่อการติดตั้งยางซิล)

We reserve the right to alter specifications without notice.
บริษัทฯ ขอสงวนการเปลี่ยนแปลงรายละเอียดโดยมิได้มีการแจ้งล่วงหน้า

Operable Wall System Variotec II 150/GV HAWA

อุปกรณ์บานเลื่อนระบบจัดเก็บ รุ่นวาริโอเทค II 150/GV HAWA

Features

- Modular running track system with straight running tracks (single and double running tracks), curves (15°, 30°, 45°, 60°, 75°, 90°), connectors and suspension fixing plates
- Track can be curved for curved openings
- Glass suspension with elegant tapered glass suspension profile
- Glass mounting with adjustable glass holing cam
- Protection of glass edges by glass edge protection profile
- Sliding doors, pivot doors, self-closing doors, pivot sliding doors or self-closing swing sliding doors can be integrated
- Height adjustable sliding door leaves
- Sliding doors optionally stackable 90° or parallel to the running axis
- Extremely light and silent running in curves
- Quiet running action
- Low wear and tear
- Possible combination with fixed glass panels
- Sliding panel units can be secured with concealed safety locks
- Trolleys available in 70, 100 and 150 kg weight carrying capacity
- Twin brush seal for top and bottom of door
- 100 kg trolley tested to >250,000 cycles
- Brush or rubble bulb seal for vertical edge of door provide excellent weather resistance
- Installations without a bottom guide channel also possible

Technical data

- Max. door weight **150 kg** per door leaf
- Min. track radius **2000 mm** for curved openings
- For single-pane toughened glass with glass thickness of **10, 12 and 15 mm**

Finish

- Running track: Aluminium, clear anodized
- Running gear with two-point guide and nylon tyred roller
- Glass suspension retainer profile: Aluminium, clear anodized*
- Glass edge protection profile: Polycarbonate, transparent
- Guide track: Aluminium, clear anodized
- Guide piece: Plastic and zinc diecast
- Also available unanodized or in selected finishes

คุณสมบัติ

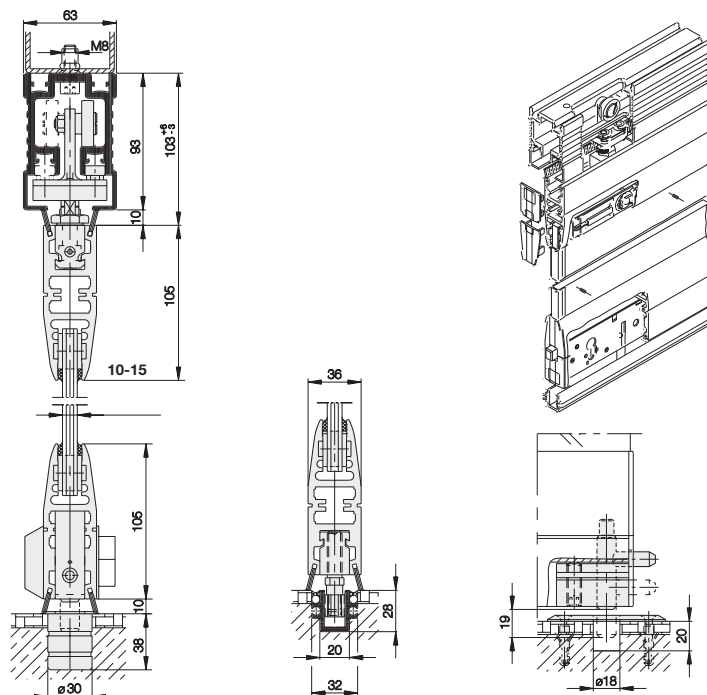
- เป็นการต่อผสมระหว่างรางตรงและระบบจัดเก็บรางโค้ง (15°, 30°, 45°, 60°, 75°, 90°) โดยใช้ตัวยึดรางและแกนเหล็กต่อราง
- รางสามารถดัดโค้งเข้ากับรูปแบบที่ต้องการได้
- อุปกรณ์หนีบกระจกแบบสวยงาม
- การติดตั้งกระจกด้วยอุปกรณ์ยึดกระจกสามารถปรับได้
- มีซีลขอบกระจกเพื่อป้องกันการกระแทก
- สามารถติดตั้งร่วมกันระหว่างประตูบานเลื่อน ประตูบานจุดหมุน ประตูบานสวิงพร้อมโซ้คัพ ประตูบานเลื่อนหมุน หรือบานเปิดภายในบานเดียวกันได้
- สามารถปรับระดับความสูงบานประตูได้
- มีระบบติดตั้งส่วนเก็บบานแบบ 90° หรือแบบขนานกับบาน
- การวิ่งของลูกล้อช่วงรางโค้งไร้เสียงรบกวน
- ปราศจากเสียงรบกวน
- การเปิดปิดนุ่มนวล
- สามารถติดตั้งร่วมกับกระจกบานตายได้
- บานเลื่อนสามารถเพิ่มอุปกรณ์ล็อคแบบฝังเพื่อความปลอดภัย
- ลูกล้อรับน้ำหนักตั้งแต่ 70, 100 และ 150 กก.
- ลูกล้อ 100กก. ผ่านมาตรฐานการทดสอบกว่า 250,000 ครั้ง
- แผ่นกันฝุ่นสำหรับด้านบนและด้านล่างของประตู
- แผ่นกันฝุ่นสำหรับขอบประตูแนวตั้งสามารถต้านทานความกดอากาศได้
- สามารถติดตั้งได้โดยปราศจากรางล่าง

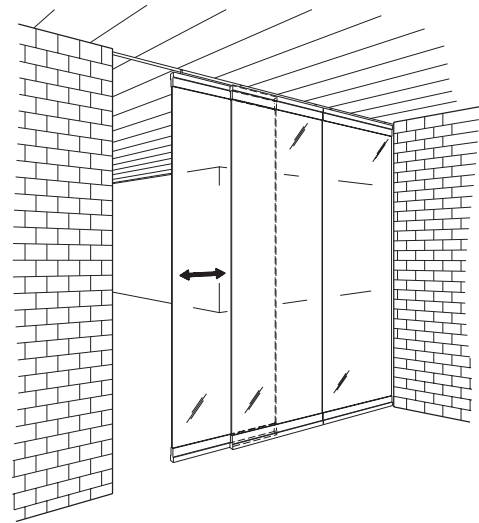
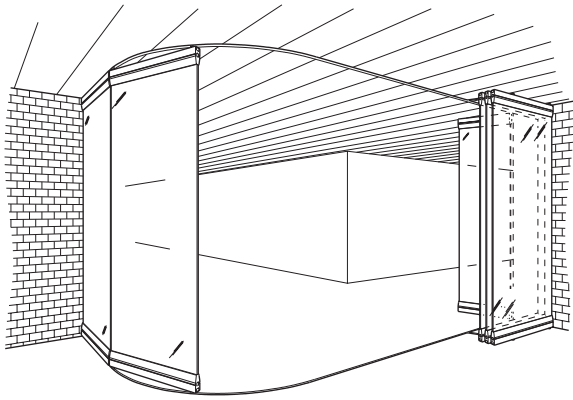
ข้อมูลทางเทคนิค

- สามารถรับน้ำหนักบานประตูสูงสุด 150 กก. ต่อหนึ่งบานประตู
- สำหรับรางโค้ง รัศมีโค้งขั้นต่ำ 2000 มม.
- ความหนาของกระจก 10, 12 และ 15 มม.

วัสดุ

- รางบน: อลูมิเนียม อนโนไดซ์
- ชุดลูกล้อ
- แถบหนีบกระจก: อลูมิเนียม อนโนไดซ์
- ซีลขอบกระจก: โพลีคาร์บอเนต ใส
- รางล่าง: อลูมิเนียม อนโนไดซ์
- โถดัดล่าง: พลาสติก และซิงค์
- สามารถสั่งซื้อวัสดุชนิดไม่เคลือบอนโนไดซ์ หรือวัสดุชนิดอื่นได้





Stationary glass - Fixed Glass

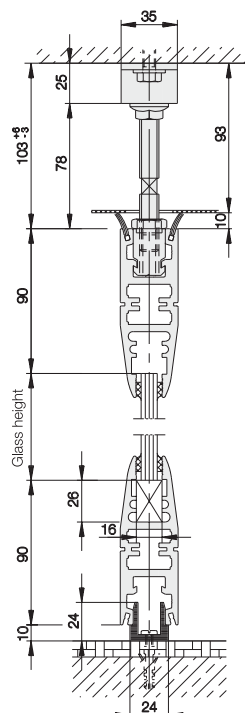
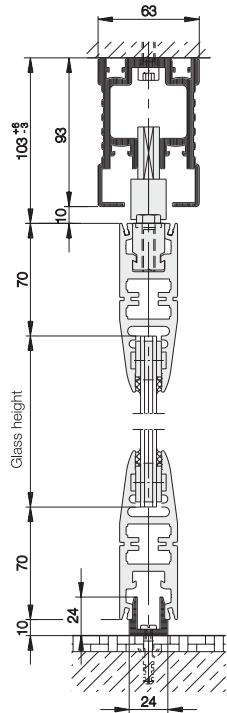
You can combine stationary glass designs and sliding or stacking doors to form a harmonious unit using:

อุปกรณ์กระจกบานตาย

สามารถผสมผสานรูปแบบของบานเลื่อนกับกระจกบานตายหรือรูปแบบกระจกต่าง ๆ ได้

Option A : Fixed glass panel track suspension
แบบ A : กระจกบานตายยึดเข้ากับราง

Option B : Fixed glass panel ceiling suspension
แบบ B : กระจกบานตายยึดติดเพดาน

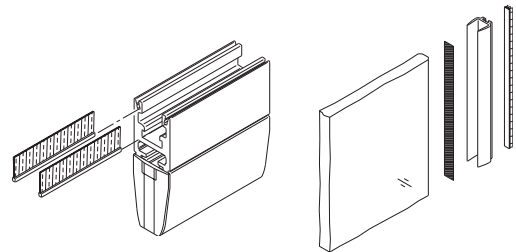


Seals/protective transparent edge trims

Variotec II 150/GV allows the integration of effective yet unobtrusive horizontal and vertical seals. We recommend using transparent glass-edge protection profiles for protecting the vertical edge. These profiles can also be fitted with a vertical brush seal if required.

ซีลขอบกระจก

อุปกรณ์บานเลื่อนกระจก รุ่นวาริโอเทค II 150/GV ยังมียางซีลหุ้มทั้งแนวตั้งและแนวนอน เพื่อให้เกิดผลงานที่ดีและกลมกลืน ทั้งนี้ขอแนะนำให้ใช้ซีลขอบกระจกเพื่อป้องกันขอบกระจกในแนวตั้ง ซีลขอบกระจกนี้อาจใช้ติดในแนวตั้งร่วมกับยางกันฝุ่นได้

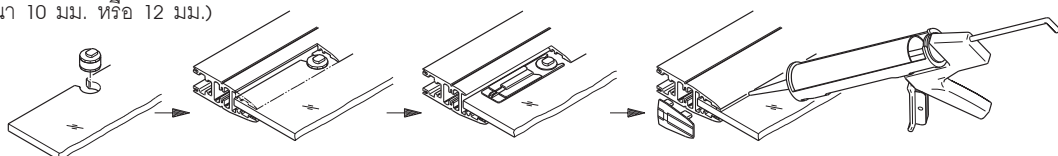


Glass mounting with eccentric holding cam

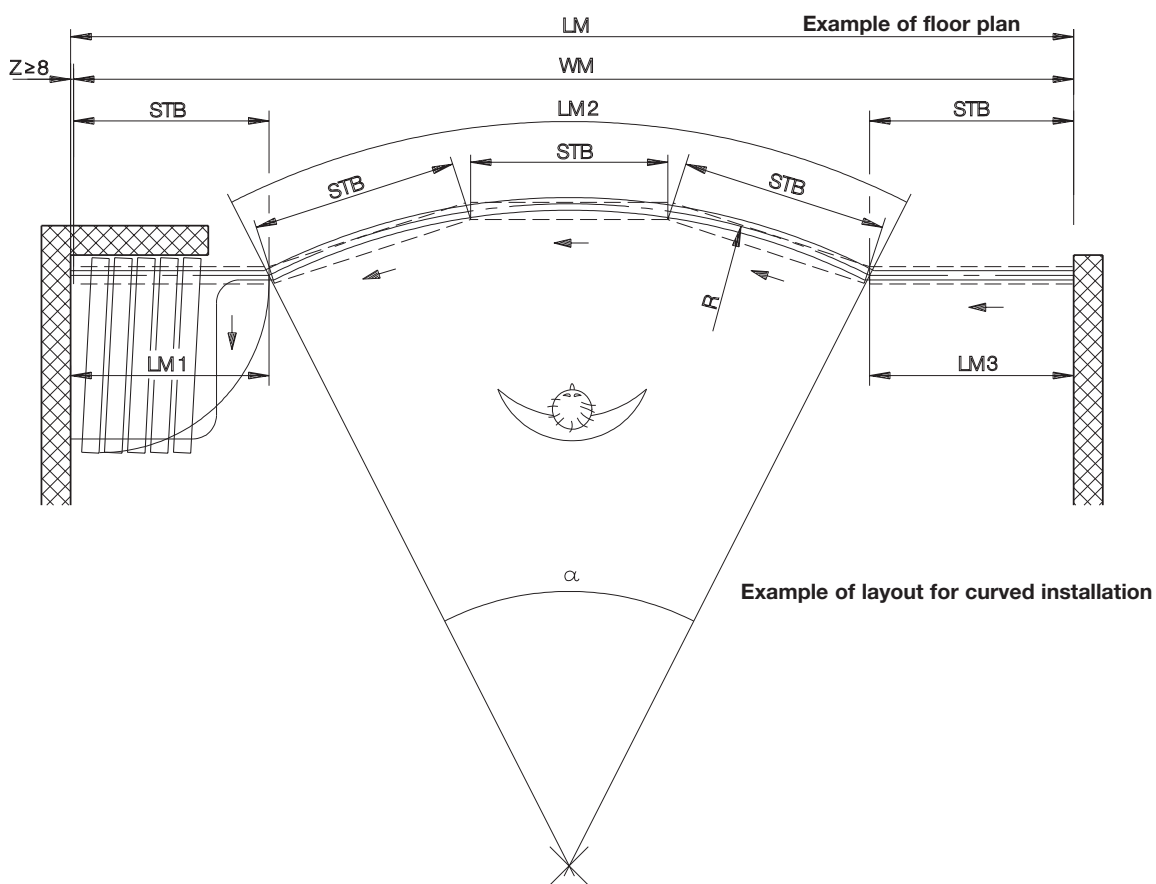
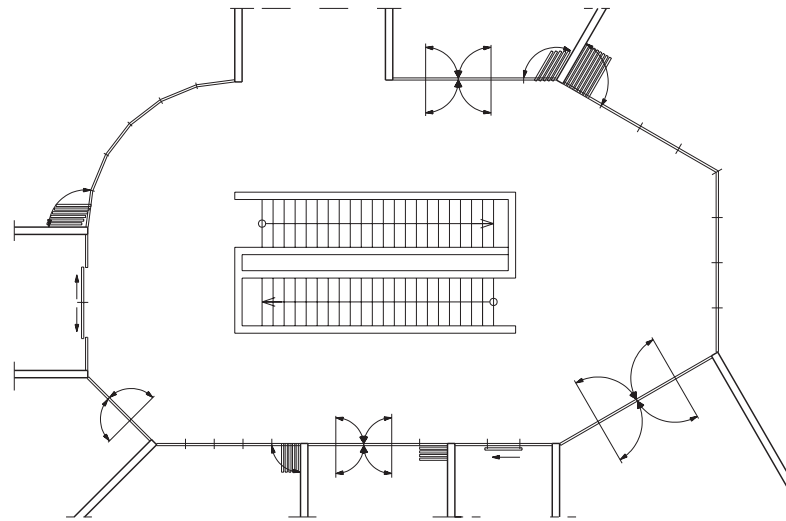
A glass-retention eccentric with side wedge permits optimum and simple attachment of the glass. Before installation, the toughened safety elements have to be prepared with cutouts. (suitable for 10mm or 12mm thick glass)

แถบยึดกระจก

แถบหนีบกระจกพร้อมลิ้มด้านข้างช่วยให้การยึดกระจกทำงานง่ายขึ้น ก่อนการติดตั้ง ต้องเตรียมอุปกรณ์และตัดรูปแบบกระจกตามที่ต้องการ (เหมาะสำหรับกระจกหนา 10 มม. หรือ 12 มม.)



We reserve the right to alter specifications without notice.
บริษัทฯ ขอสงวนการเปลี่ยนแปลงรายละเอียดโดยมิได้มีการแจ้งล่วงหน้า



5

When ordering system components, please provide detailed information as follows:

- Floor plan drawing with dimensions of closing and available stacking area space
- Vertical cross section of support structure in the ceiling and floor area
- Length of the whole glass front (internal dimensions a, b see opposite page)
- Number of sliding doors, pivot doors, swing doors, pivot sliding doors or swing sliding doors
- Width, height, thickness and weight of the sliding panel units
- Type of stacking

เมื่อท่านซื้อสินค้าแยกชุด กรุณาเตรียมข้อมูลดังต่อไปนี้

- รูปแบบโครงสร้าง พร้อมขนาดของช่องว่างและส่วนที่ที่เกิดบาน
- โครงสร้างของพื้นและเพดาน
- ความยาวกระจกทั้งหมด
- จำนวนประตูบานเลื่อน ประตูจุดหมุน ประตูสวิง ประตูบานเลื่อนแบบมีบานเปิดหรือประตูบานเลื่อนแบบบานสวิง
- ความกว้าง ความสูง ความหนา และน้ำหนักของประตูบานเลื่อน
- ประเภทของการเก็บบาน

We reserve the right to alter specifications without notice.
บริษัทฯ ขอสงวนการเปลี่ยนแปลงรายละเอียดโดยมิได้มีการแจ้งล่วงหน้า

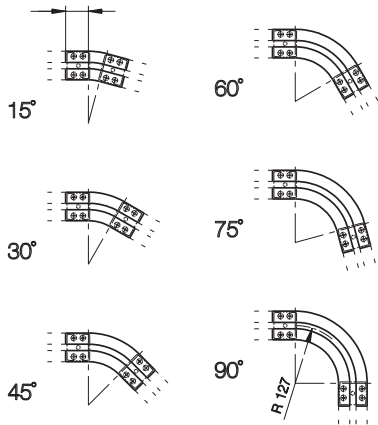
Cornering Technology

Using just one hand, glass panels slide smoothly and easily into and out of the stacking area with Variotec's unique cornering technology.

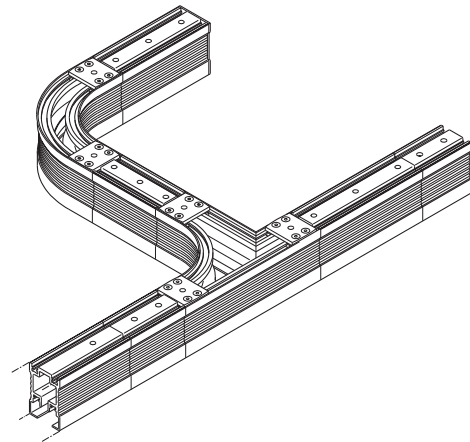
The straight running tracks and curved sections can be assembled in combinations of 15°, 30°, 45°, 60°, 75° and 90° according to individual requirements. Special customized curved sections and stacking areas can also be supplied.

เทคโนโลยีการเข้ามุม

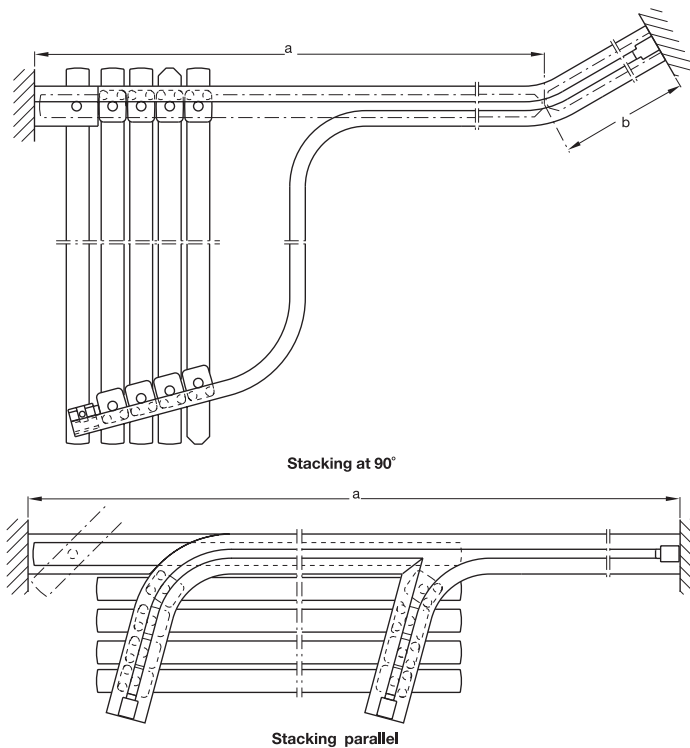
ด้วยเทคโนโลยีการเข้ามุมของกระจกบานเลื่อน รุ่นวาริโอเทค ท่านสามารถใช้มือเพียงข้างเดียวเลื่อนแผงกระจกไปด้านข้างอย่างง่ายดาย อีกทั้งสามารถเก็บเข้า-ออกจาก ส่วนที่เก็บบานได้อย่างง่ายดายและนุ่มนวล รางตรงสามารถต่อกับรางโค้ง ซึ่งมีองศาให้เลือกใช้หลายองศา เช่น 15°, 30°, 45°, 60°, 75° และ 90° องศา ตามต้องการ



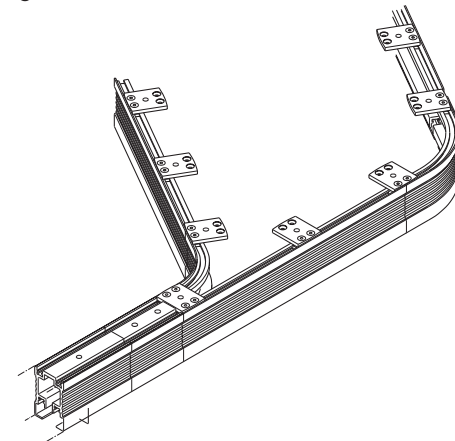
Stacking area with concealed interior



Typical stacking area layouts



Stacking area without concealed interior



We reserve the right to alter specifications without notice.
บริษัทฯ ขอสงวนการเปลี่ยนแปลงรายละเอียดโดยมิได้มีการแจ้งล่วงหน้า

Operable Wall System Variotec II 150/GR HAWA

อุปกรณ์บานเลื่อนระบบจัดเก็บ รุ่นวาริโอเทค II 150/GR HAWA

Features

- Frame profile system for glass sliding walls
- Suitable for HAWA-Variotec II and HAWA-Combitec
- Aesthetic frame profile with just 24 mm visible width offers enhanced security and rigidity for tall glass panels
- Reduces glass bowing, and makes it difficult to force open tall doors
- Protects the glass edges
- Integrated horizontal brush seals combined with vertical rubber seal protect against draughts and facilitate effective isolation of air-conditioned rooms or unheated conservatories by limiting the air volume
- Extremely smooth sliding for easy operation
- No glass cut-outs required
- All hardware built-in to the profile
- Secure locking
- Track can be curved for curved openings

Technical data

- Max. door weight **150 kg** per door leaf
- Min. track radius **2000 mm** for curved openings
- For toughened glass thickness of **10, 12 and 15 mm**

Finish

- Running track: Aluminium, clear anodized
- Running gear with two-point guide and nylon tyred rollers
- Glass suspension retainer profile: Aluminium, clear anodized*
- Vertical stiles: Aluminium, unanodized*
- Guide piece: Plastic and zinc diecast
- Guide track: Aluminium, clear anodized

* Also available in selected finishes. Please enquire

คุณสมบัติ

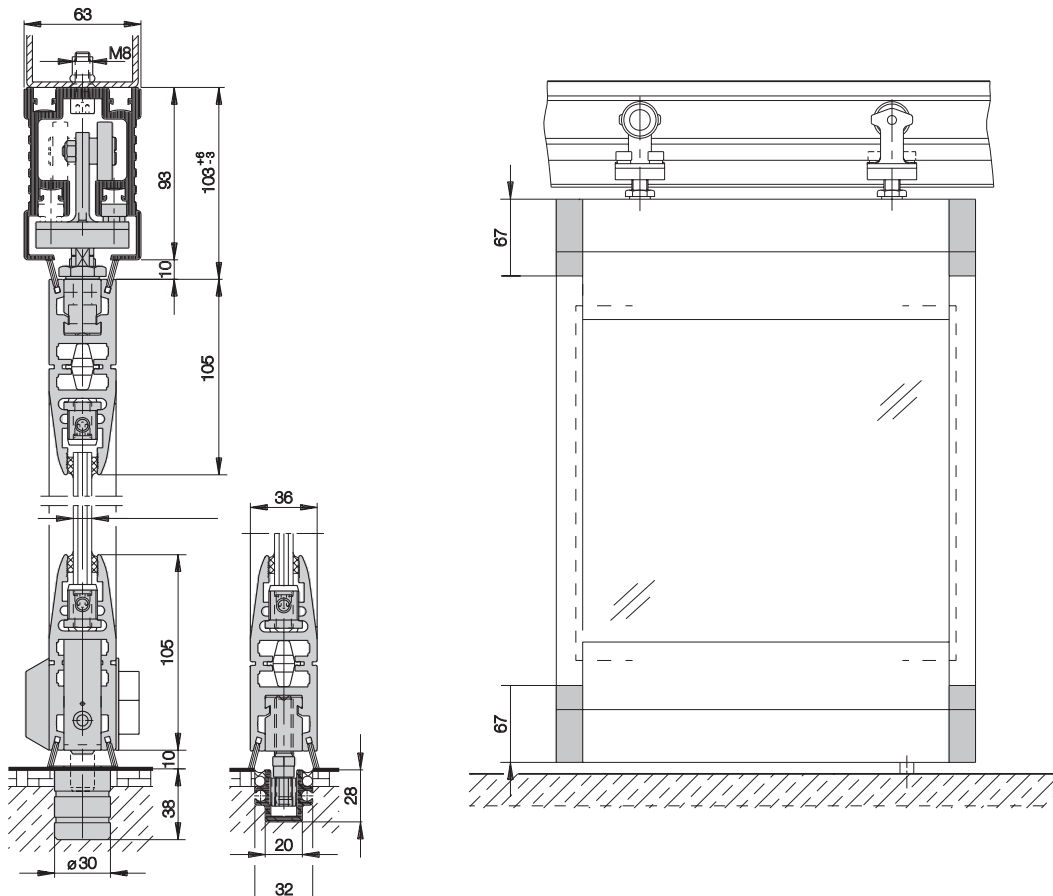
- ระบบเฟรมสำหรับบานเลื่อนกระจก
- เหมาะสำหรับอุปกรณ์บานเลื่อนกระจก รุ่นวาริโอเทค II และอุปกรณ์บานเลื่อนกระจก รุ่นคอมบิเทค
- ด้วยความกว้าง 24 มม. ทำให้โครงสร้างสวยงามยกระดับความปลอดภัยและแข็งแรงสำหรับบานกระจกสูง
- ลดการแกว่งของกระจก และลดความยากลำบากในการเปิดบานที่มีขนาดใหญ่
- กรอบบานด้านข้างป้องกันขอบกระจก
- ยางกันฝุ่นแนวระนาบและแนวตั้งช่วยป้องกันลม และช่วยให้อากาศในห้องปลอดโปร่ง ป้องกันความร้อน
- ง่ายต่อการใช้งาน
- ไม่ต้องตัดกระจก
- อุปกรณ์ฮาร์ดแวร์ทุกชิ้นจะซ่อนอยู่ในโครงสร้าง
- อุปกรณ์ล็อคปลอดภัย
- รางโค้งเพื่อการเปิดแบบโค้ง รางสามารถดัดโค้งตามรูปแบบที่ต้องการได้

ข้อมูลทางเทคนิค

- สามารถรับน้ำหนักบานประตูสูงสุด 150 กก. ต่อหนึ่งบานประตู
- รัศมีรางโค้งขั้นต่ำ 2000 มม.
- ความหนาของกระจก 10, 12 และ 15 มม.

วัสดุ

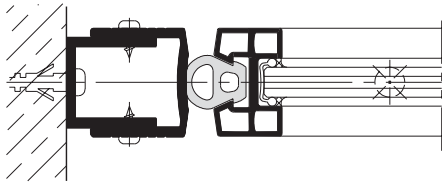
- รางบน: อลูมิเนียม อนโนไดซ์
- ชุดลูกล้อ ไนลอน
- แถบหนีบกระจก: อลูมิเนียม อนโนไดซ์
- โครงแนวตั้ง: อลูมิเนียม ไม่เคลือบอนโนไดซ์
- รางล่าง: อลูมิเนียม อนโนไดซ์
- โถดัดล่าง: พลาสติก และซิงค์
- สามารถสั่งซื้อวัสดุชนิดอื่นได้



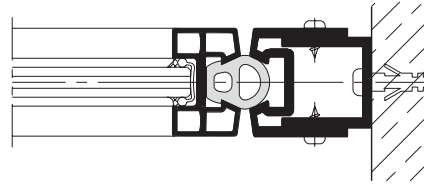
Examples of meeting stile seals:

ตัวอย่างจุดเชื่อมต่อที่ต้องใช้ซีล

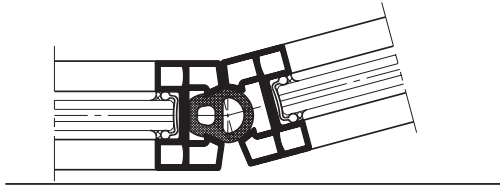
Pivot door to wall
ระหว่างประตูจุดหมุนกับผนัง



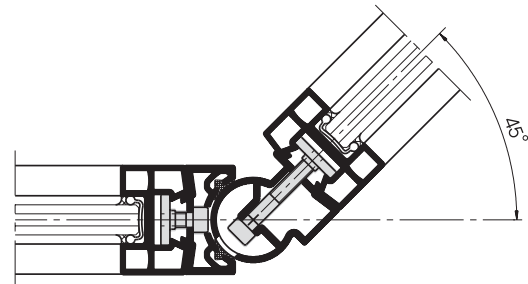
Sliding door to wall
ระหว่างประตูบานเลื่อนกับผนัง



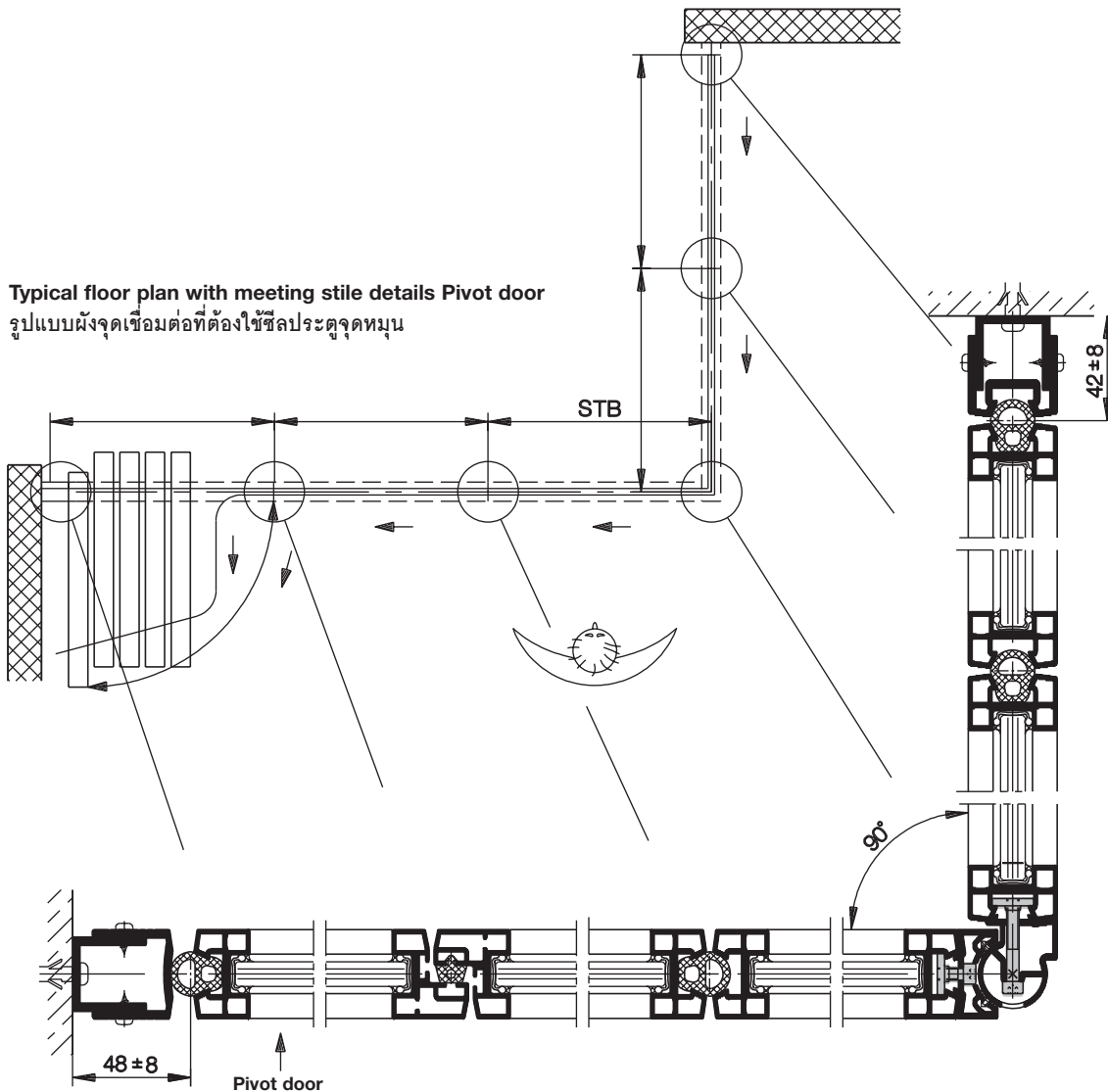
Sliding door to sliding door (0 to 15°)
ระหว่างประตูบานเลื่อนกับประตูบานเลื่อน (ที่มุม 0 ถึง 15°)



Sliding door to sliding door (16 to 90°)
ระหว่างประตูบานเลื่อนกับ ประตูบานเลื่อน (ที่มุม 16 ถึง 90°)



Typical floor plan with meeting stile details Pivot door
รูปแบบผังจุดเชื่อมต่อที่ต้องใช้ซีลประตูจุดหมุน



We reserve the right to alter specifications without notice.
บริษัทฯ ขอสงวนการเปลี่ยนแปลงรายละเอียดโดยมิได้มีการแจ้งล่วงหน้า

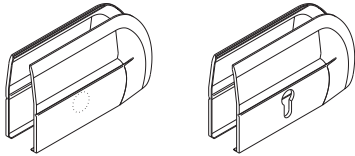


Cover plates

Reduces surface damage issues, since cover plates clip on after assembly and can be easily replaced

ฝาครอบ

ฝาครอบหนีบกระจกเป็นระบบคลิป สามารถถอดเปลี่ยนได้ง่าย



Standard (drilled for third-party square/hexagon socket lock)

For 17 mm profile cylinder สำหรับใส่กุญแจ 17 มม.

ฝาครอบรุ่นมาตรฐาน (ใช้ร่วมกับลิคค์ 3 ชนิด คือ ลิคค์ด้วยแกนสี่เหลี่ยม ลิคค์ด้วยแกนหกเหลี่ยม และลิคค์แบบเบ้ากุญแจ)

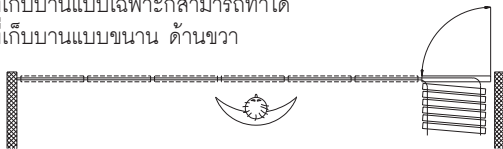
Cover plates are available in a choice of four metallic finishes: matt and polished chrome, polished brass, stainless steel effect and raw for custom painting

ฝาครอบ สำหรับฝาครอบมี 4 แบบให้เลือก ได้แก่ สีโครมด้านและเงา สีทองเหลืองเงา สีสแตนเลสเงา และไม่ทำสี เพื่อให้ลูกค้าได้กำหนดสีเอง

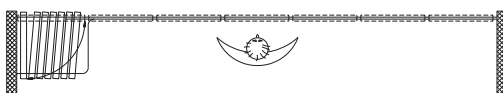
Standard stacking area layouts

Custom stacking areas are also possible Stacking area parallel, right

รูปแบบส่วนที่เก็บบานมาตรฐาน ส่วนที่เก็บบานแบบเฉพาะก็สามารถทำได้ ส่วนที่เก็บบานแบบขนาน ด้านขวา



Stacking area 90°, left ส่วนที่เก็บบานแบบ 90° ด้านซ้าย

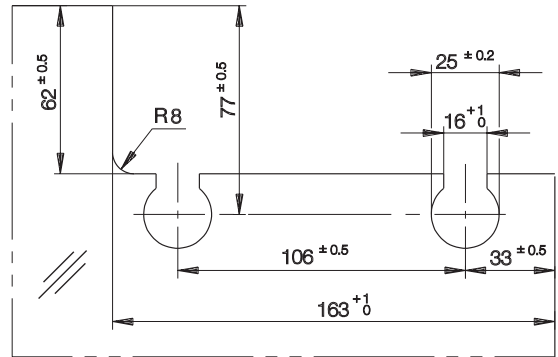


Glass cutouts

Glass cutouts for installation **without** changes of direction

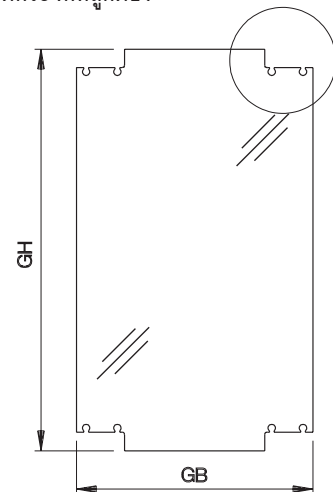
รูปแบบการตัดกระจก

รูปแบบการตัดกระจกสำหรับการติดตั้ง หากมีการเปลี่ยนแปลง



Correct dimensioning must be observed

ระยะและขนาดการตัดกระจกที่ถูกต้อง



We reserve the right to alter specifications without notice. บริษัทฯ ขอสงวนการเปลี่ยนแปลงรายละเอียดโดยมิได้มีการแจ้งล่วงหน้า

Operable Wall System Combitec 150/GA HAWA

อุปกรณ์บานเลื่อนระบบจัดเก็บ รุ่นคอมบิเทค 150/GA HAWA

Features

- Modular sliding hardware system for glass sliding walls, Automatic version also available (see HAWA-matic II 150/GA)
- Combitec 150/GA is designed for manual operation, and is suitable for conversion to the automatic version HAWA-matic II 150/GA
- Installation of the track and glass panels is the same for both versions
- Ideal for use wherever simple and convenient operation is required, e.g. in shopping centres, airports, hotels, railway stations, banks, industrial premises, administrative buildings, etc.
- Customized solutions possible
- Extremely light and quiet operation
- Minimal space requirement in stacking areas
- Secure locking mechanism
- Elegant profile design
- With brush seals

Order specifications

- Please contact us for planning and installation documentation
- Note: Suitable to upgrade to the HAWA-matic (Page 5.28)

Technical data

- Max. door weight **150 kg** per door leaf
- Min. track radius **4000 mm** for curved installation

คุณสมบัติ

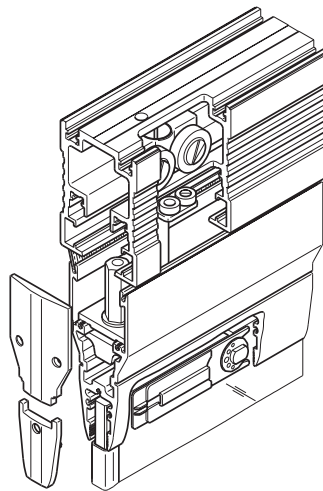
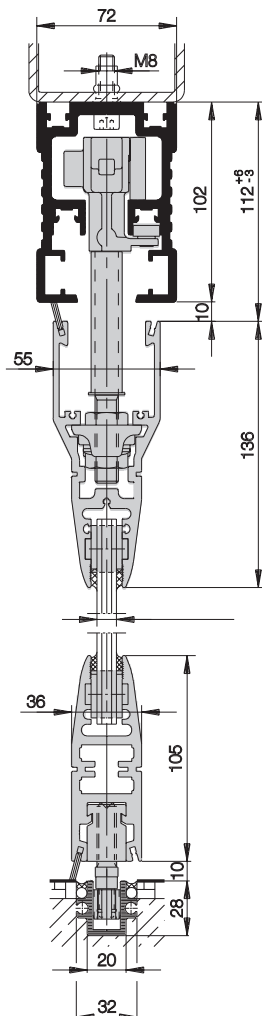
- เป็นระบบอุปกรณ์บานเลื่อนสำหรับบานเลื่อนกระจก และยังมีรุ่นอัตโนมัติ รุ่นเมตติค II 150/GA เป็นทางเลือกให้กับลูกค้า
- อุปกรณ์บานเลื่อนกระจก รุ่นคอมบิเทค 150/GA ถูกออกแบบเพื่อการใช้ด้วยระบบธรรมดา และยังมีแบบอัตโนมัติ รุ่นเมตติค II 150/GA
- การติดตั้งรางและอุปกรณ์ติดตั้งเหมือนกันทั้งสองรุ่น
- แนวคิดในการใช้เรียบง่ายและสะดวกต่อการใช้งาน เหมาะสำหรับห้างสรรพสินค้า สนามบิน โรงแรม สถานีรถไฟ ธนาคาร โรงงานอุตสาหกรรม อาคารสำนักงานบริหาร เป็นต้น
- สามารถปรับเปลี่ยนได้ตามความต้องการ
- การเปิดปิดนุ่มนวล
- ใช้พื้นที่เก็บบานน้อยมาก
- ระบบอุปกรณ์ลึกลับปลอดภัย
- โครงสร้างออกแบบสวยงาม
- พร้อมยางกันฝุ่น

ข้อกำหนดในการสั่งซื้อ

- กรุณาติดต่อเซฟเล่สำหรับเอกสารเกี่ยวกับการวางแผน และการติดตั้ง
- หมายเหตุ: หากต้องการเปลี่ยนแปลงหรือเพิ่มศักยภาพ เป็นอุปกรณ์บานเลื่อนกระจก รุ่นเมตติค ดูรายละเอียดที่หน้า 5.28

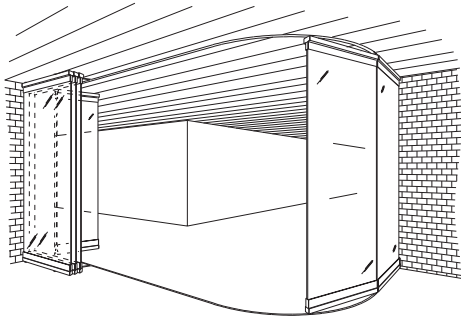
ข้อมูลทางเทคนิค

- สามารถรับน้ำหนักบานประตูสูงสุด 150 กก. ต่อหนึ่งบานประตู
- รัศมีรางโค้งขั้นต่ำ 4000 มม.



Operable Wall System Shopfront 400/G HAWA

อุปกรณ์บานเลื่อนระบบจัดเก็บ รุ่นช้อปฟรอนท์ 400/G HAWA



Features

- Shopfront 400/G is a tried and tested hardware system for heavyweight glass sliding wall installations
- The first panel can be installed as an access door on the side opposite to the stacking area. Depending on the given situation, it is also possible to install an access door close to the stacking area.
- Situation for use wherever heavy-weight doors call for a high degree of quality and precision, e.g. in shopping centres, public buildings, industrial premises and the administrative sector
- Smooth and quiet operation
- Installation without bottom guide track is possible
- Tracks can be curved to suit curved openings
- Curved stacking area tracks for easy stacking of panels
- 2-wheel running gears and high capacity top suspension profile
- Fitting available to suit metal or timber doors

Technical data

- Max. door weight **400 kg** per door leaf
- Glass thickness: **10-19 mm**
- Height adjustable: **6 mm**
- Min. track radius **1000 mm** for curved openings

Finish

- Running track: Stainless Steel, (304)
- Suspension rails: Aluminium, clear anodized
- Bottom guide channel: Aluminium, clear anodized
- Running gear with steel wheels

คุณสมบัติ

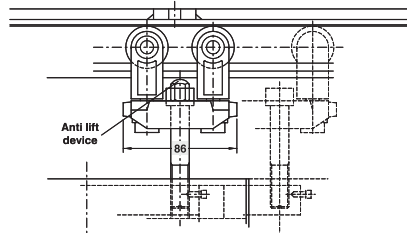
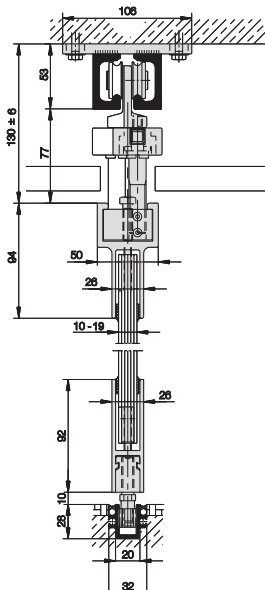
- อุปกรณ์บานเลื่อนกระจก รุ่นช้อปฟรอนท์ 400/G เป็นระบบอุปกรณ์ที่ได้รับการทดสอบเพื่อการติดตั้งกับบานเลื่อนกระจกที่มีน้ำหนักมาก ๆ
- กระจกบานแรกจะถูกติดตั้งเสมือนเป็นประตูทางเข้าซึ่งจะอยู่ตรงข้ามกับพื้นที่เก็บบาน อย่างไรก็ตาม บางครั้งอาจติดตั้งประตูทางเข้าติดกับพื้นที่เก็บบานได้
- เหมาะสำหรับประตูน้ำหนักมาก คุณภาพดีและปราณีต เช่น ห้างสรรพสินค้า อาคารสาธารณะ โรงงานอุตสาหกรรม และอาคารสำนักงาน
- การเปิดปิดนุ่มนวล
- สามารถติดตั้งได้โดยปราศจากรางล่าง
- รางสามารถดัดโค้งตามรูปแบบที่ต้องการได้
- พื้นที่เก็บบานง่ายและสะดวกในการเก็บบาน
- ชุดลูกกลิ้งและเฟลทแขวนบานที่มีคุณภาพสูง
- อุปกรณ์เหมาะกับความต้องการทั้งประตูบานเหล็ก และประตูบานไม้

ข้อมูลทางเทคนิค

- สามารถรับน้ำหนักบานประตูสูงสุด **400 กก.** ต่อหนึ่งบานประตู
- ความหนากระจก: **10-19 มม.**
- สามารถปรับความสูงบาน: **6 มม.**
- รัศมีรางโค้งขั้นต่ำ **1000 มม.**

วัสดุ

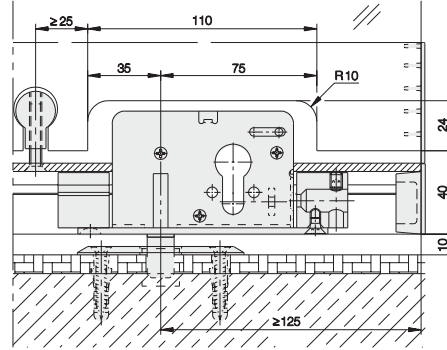
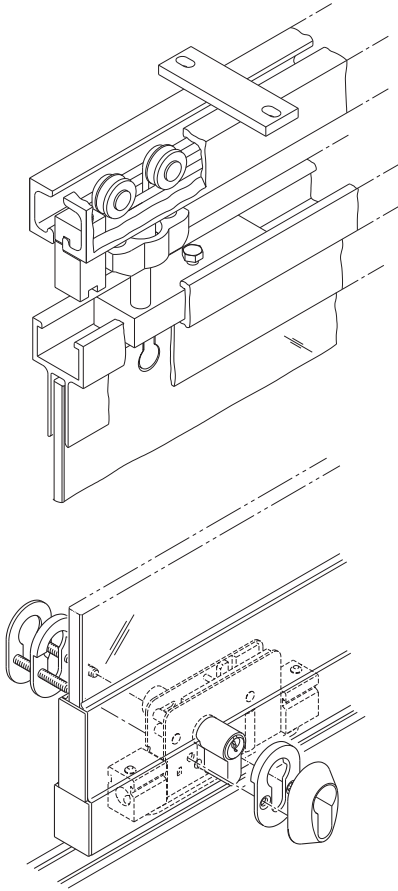
- รางบน: สแตนเลสสตีล (304)
- แถบหนีบกระจก: อลูมิเนียม อนโนไดซ์
- รางล่าง: อลูมิเนียม อนโนไดซ์
- ชุดลูกกลิ้งเหล็ก



Optional suspension profile available for metal or timber panels

We reserve the right to alter specifications without notice.
บริษัทฯ ขอสงวนการเปลี่ยนแปลงรายละเอียดโดยมิได้มีการแจ้งล่วงหน้า

5

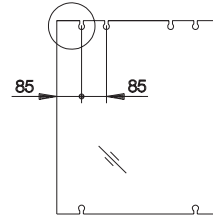
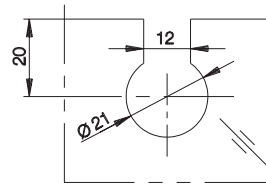


Glass cut-outs

For secure installation the toughened glass panels must be provided with cut-outs to accommodate the glass holder inserts

รูปแบบการตัดกระจก

เพื่อความปลอดภัยในการติดตั้งกระจกจะต้องถูกตัดตามรูปแบบที่กำหนดเท่านั้น เพื่อความพอดีกับอุปกรณ์แขวนกระจก



Locking

Concealed deadbolt locks offer a high level of security

อุปกรณ์ล็อก

ล็อกกุญแจลินตายแบบซ่อน เพิ่มศักยภาพระบบความปลอดภัยขั้นสูง

Shopfront 400/G

Examples of opening configurations

อุปกรณ์บานเลื่อนกระจก รุ่นช้อปฟรอนท์ 400/G

ตัวอย่างรูปแบบการเปิด

Sliding panels stacked parallel to the sliding axis
กระจกบานเลื่อนเก็บแบบขนานเข้าหาพื้นที่เก็บบานเลื่อน

Sliding panels are stacked at an angle to the sliding axis
กระจกบานเลื่อนเก็บแบบเข้ามุมเข้าหาพื้นที่เก็บบานเลื่อน

